



MAPA DOS MODELOS DE COMBUSTÍVEIS
DO
MUNICÍPIO DE ÍLHAVO

Limites administrativos

- Município de Ílhavo
- Limite de Concelho
- Planos de Água

Combustíveis florestais

- 1
- 2
- 3
- 4
- 5
- 6
- 7
- 8
- 9
- 11
- 12

Sistema de Referência:
PT-TM06/E TRS89

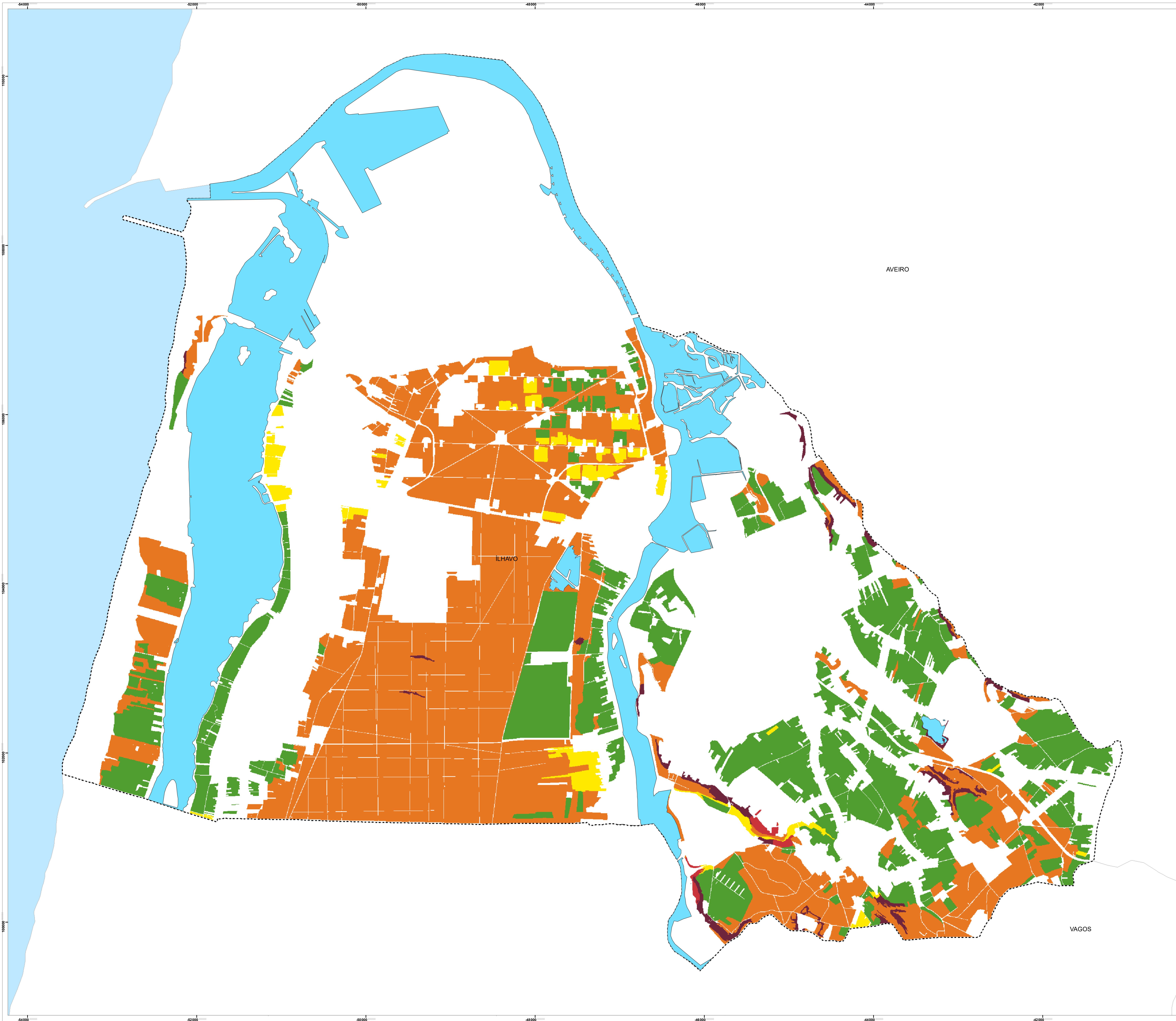
Data de elaboração: abril de 2018

Fontes:
Instituto Geográfico Português (2017)
Cartografia Vetorial da Câmara Municipal de Ílhavo

Escala: 1:15,000

0 0.25 0.5 1 Km

MAPA N.º 01



**MAPA DE PERIGOSIDADE DE INCÊNDIO
DO
MUNICÍPIO DE ILHAVO**

Limites administrativos

- Município de Ilhavo
- Limite de Concelho
- Planos de Água

CLASSES DE PERIGOSIDADE

- Muito baixa
- Baixa
- Média
- Alta
- Muito Alta

Sistema de Referência:
PT-TM06/ETRS89

Data de elaboração: abril de 2018

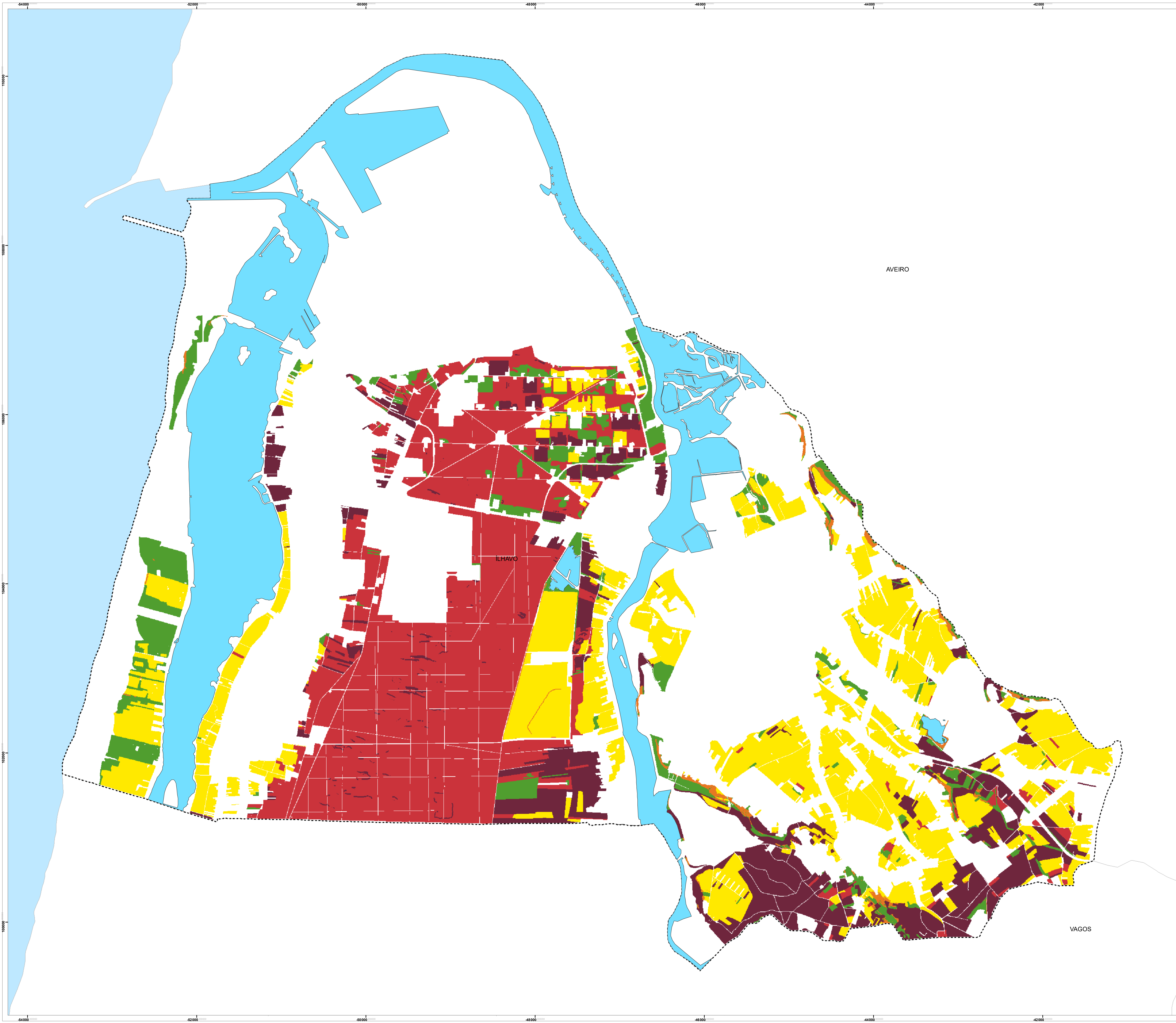
Fontes:
Instituto Geográfico Português (2017)
Cartografia Vetorial da Câmara Municipal de Ilhavo

Escala: 1:15,000

0 0.25 0.5 1 Km

MAPA N.º 02

Câmara Municipal de Ilhavo
Gabinete Técnico Florestal



**MAPA DE RISCO DE INCÊNDIO
DO
MUNICÍPIO DE ÍLHAVO**

Limites administrativos

- Município de Ílhavo
- Limite de Concelho
- Planos de Água

CLASSES DE RISCO

- Muito baixa
- Baixa
- Média
- Alta
- Muito Alta

Sistema de Referência:
PT-TM06/ETRS89


Data de elaboração: abril de 2018

Fontes:
Instituto Geográfico Português (2017)
Cartografia Vetorial da Câmara Municipal de Ílhavo

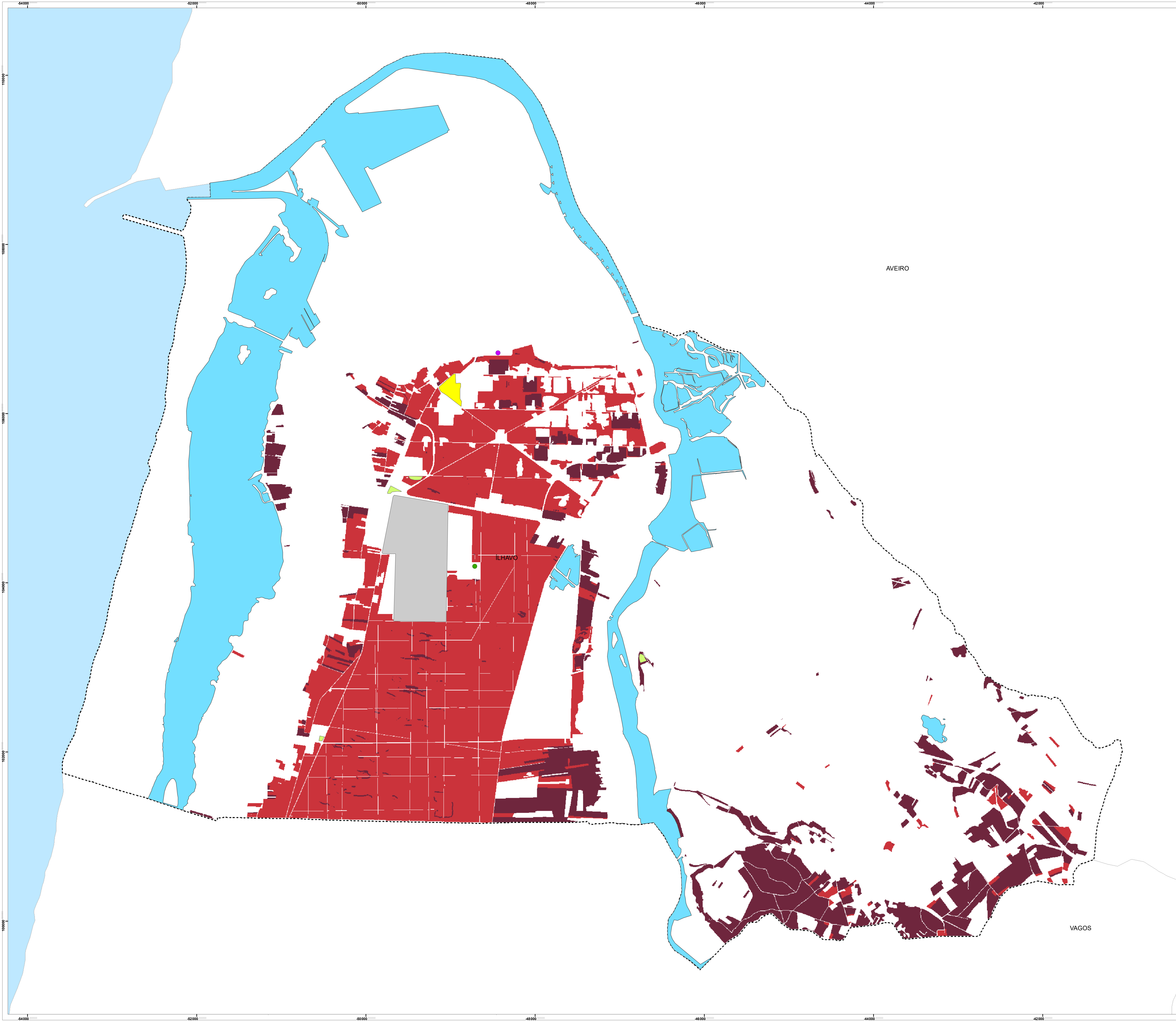
Escala: 1:15,000

0 0.25 0.5 1 Km

MAPA N.º 03



Câmara Municipal de **Ílhavo**
Gabinete Técnico Florestal



MAPA DE PRIORIDADE DE DEFESA
DO
MUNICÍPIO DE ÍLHAVO

Limites administrativos

- Município de Ílhavo
- Limite de Concelho
- Planos de Água

Prioridades de Defesa

- 1 - Bomba de combustível
- 2 - Gasómetro - SIMRIA
- 3 - Parque de campismo
- 4 - Parque de merendas
- 5 - Zona Industrial da Mota

Risco de Incêndio Florestal

- Alta
- Muito Alta

Sistema de Referência:
PT-TM06/ETRS89

Data de elaboração: abril de 2018

Fontes:
Instituto Geográfico Português (2017)
Cartografia Vetorial da Câmara Municipal de Ílhavo

Escala: 1:15,000

0 0.25 0.5 1 Km

MAPA N.º 04



MAPA DE FAIXAS E MOSAICOS DE PARCELAS
DE GESTÃO DE COMBUSTÍVEL
DO
MUNICÍPIO DE ÍLHAVO

Limites administrativos

- Município de Ílhavo
- Limite de Concelho
- Planos de Água

Faixas

- Aglomerados
- PI/EF/PC
- Rede viária florestal
- Gasoduto
- Rede elétrica - MT
- Rede elétrica - AT

Sistema de Referência:
PT-TM06/ETRS89

Data de elaboração: abril de 2018

Fontes:
Instituto Geográfico Português (2017)
Cartografia Vetorial da Câmara Municipal de Ílhavo

Escala: 1:15,000

0 0.25 0.5 1 Km

MAPA N.º 05



**MAPA DA REDE VIÁRIA FLORESTAL
DO
MUNICÍPIO DE ÍLHAVO**

Limites administrativos

- Município de Ílhavo
- Limite de Concelho
- Planos de Água

Rede Viária Florestal

- Zonas de inversão de marcha
- Zonas de cruzamento de veículos
- 1.ª Ordem
- 2.ª Ordem
- 3.ª Ordem

Sistema de Referência:
PT-TM06/ETRS89

Data de elaboração: abril de 2018

Fontes:
Instituto Geográfico Português (2017)
Cartografia Vetorial da Câmara Municipal de Ílhavo

Escala: 1:15,000

0 0.25 0.5 1 Km

MAPA N.º 06

Câmara Municipal de Ílhavo
Gabinete Técnico Florestal



MAPA DA REDE DE PONTOS DE ÁGUA
DO
MUNICÍPIO DE ÍLHAVO

Limites administrativos

- Município de Ílhavo
- Limite de Concelho

Rede de pontos de água

- Misto
- Terrestre

AVEIRO

VAGOS

Sistema de Referência:
PT-TM06/E TRS89

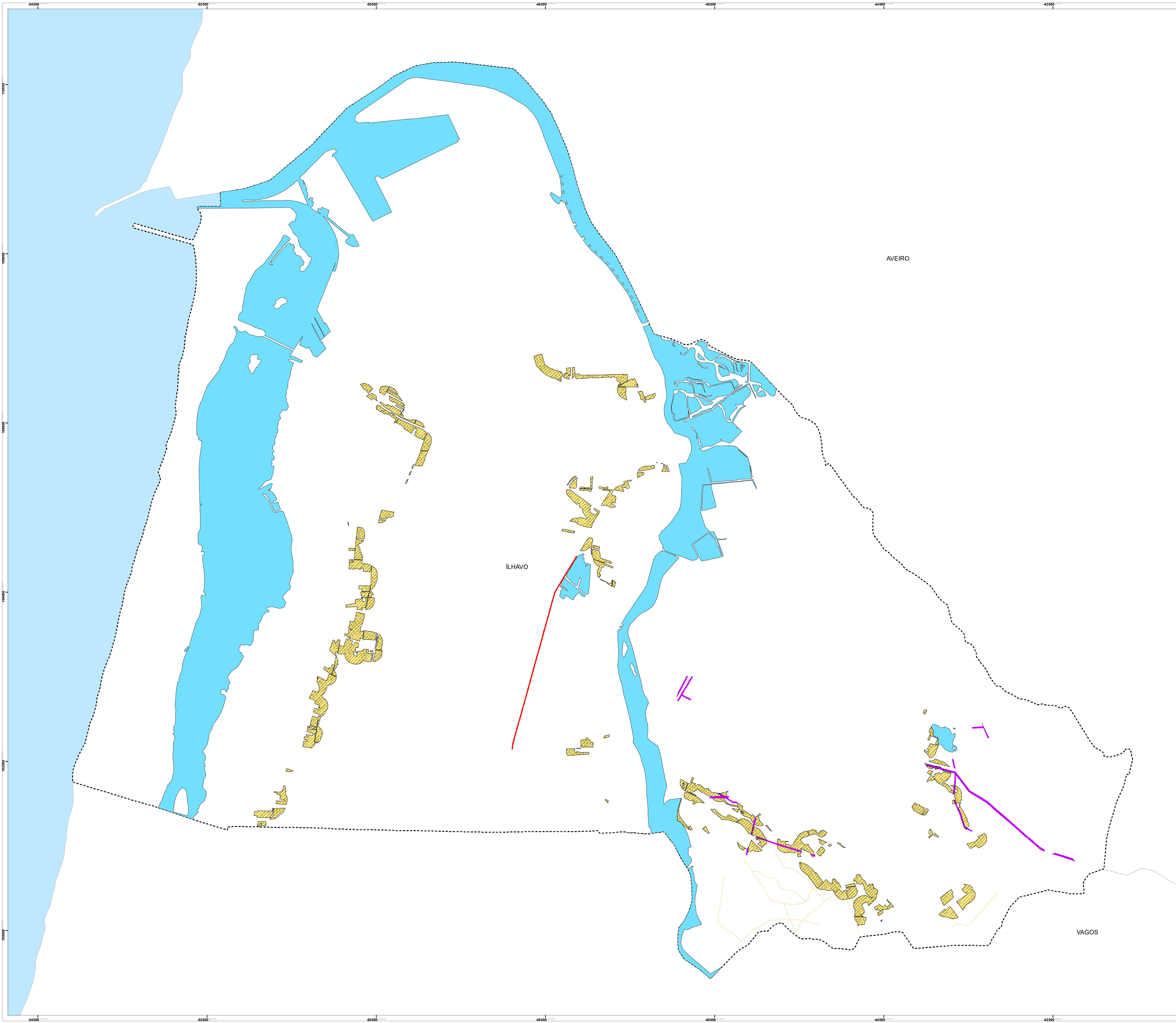
Data de elaboração: abril de 2018

Fontes:
Instituto Geográfico Português (2017)
Cartografia Vetorial da Câmara Municipal de Ílhavo

Escala: 1:15,000

0 0.25 0.5 1 Km

MAPA N.º 07



MAPA DE INTERVENÇÕES PRECONIZADAS
NOS PROGRAMAS DE AÇÃO
DA REDE REGIONAL DE DFCI PARA 2019
DO
MUNICÍPIO DE ÍLHAVO

Limites administrativos

- Município de Ílhavo
- Limite de Concelho
- Planos de Água

FGC

- EDP - 8,49 ha
- Proprietario - 150,41 ha
- REN - 2,42 ha

RVF (MAN)

- 3.ª Ordem - 7530 m

Sistema de Referência:
PT-TM06/ETRS89

Data de elaboração: abril de 2018

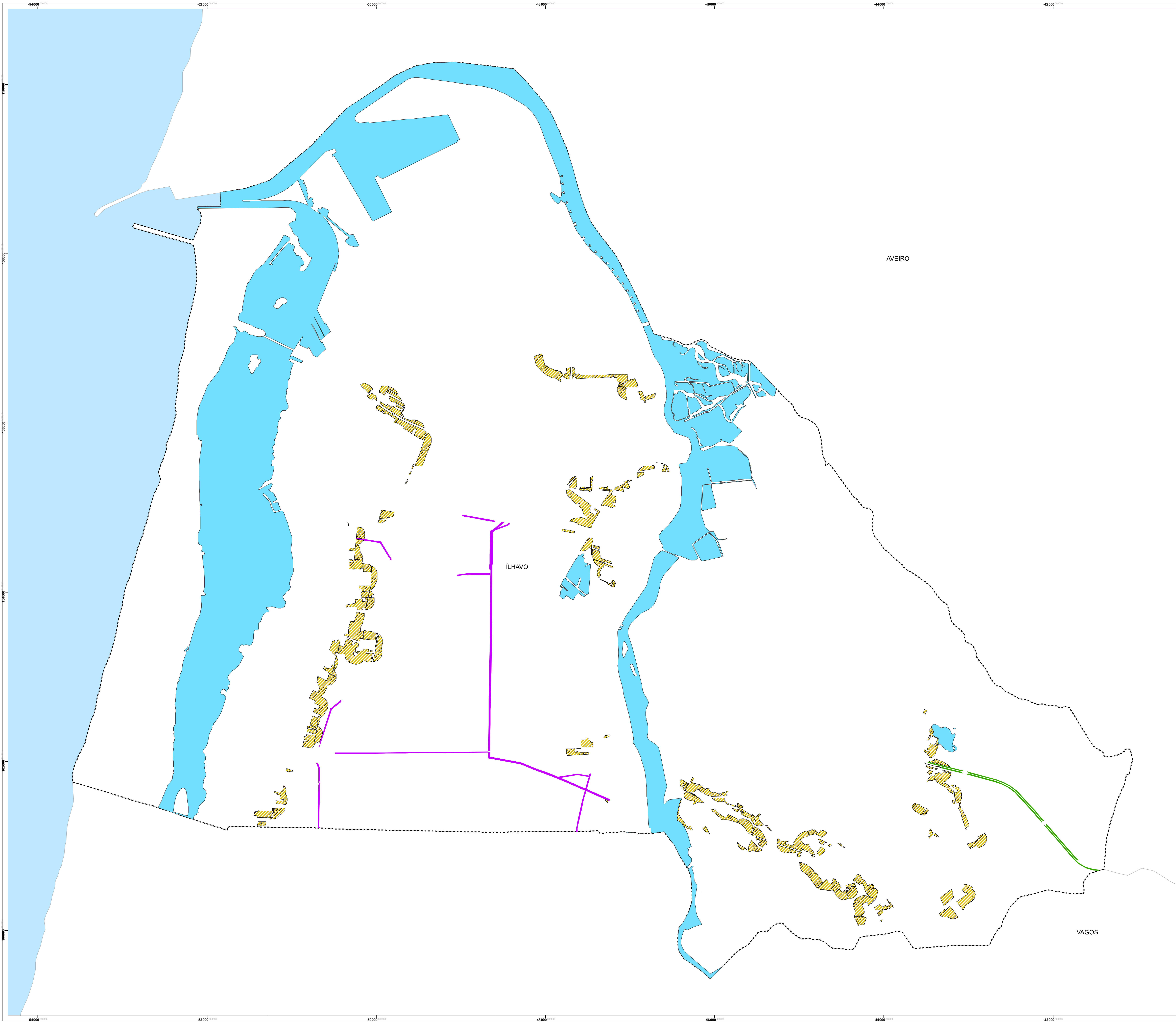
Fontes:
Instituto Geográfico Português (2017)
Cartografia Vetorial da Câmara Municipal de Ílhavo

Escala: 1:15,000

0 0.25 0.5 1 Km

MAPA N.º 8





MAPA DE INTERVENÇÕES PRECONIZADAS
NOS PROGRAMAS DE AÇÃO
DA REDE REGIONAL DE DFCI PARA 2020
DO
MUNICÍPIO DE ÍLHAVO

Limites administrativos

- Município de Ílhavo
- Limite de Concelho
- Planos de Água

FGC

- EDP - 16,47 ha
- IP - 4,23 ha
- Proprietário - 150,41 ha

Sistema de Referência:
PT-TM06/ETRS89

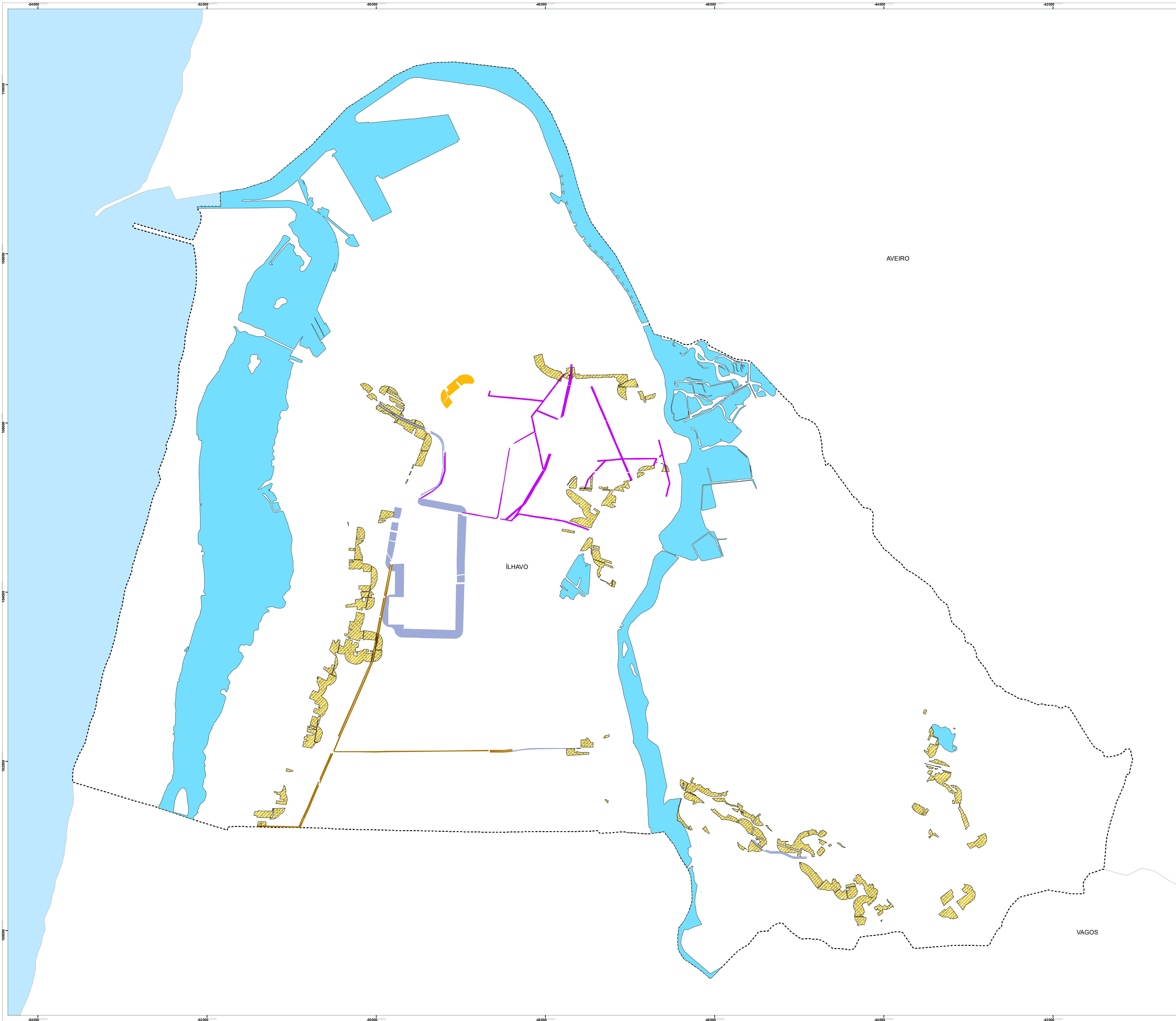
Data de elaboração: abril de 2018

Fontes:
Instituto Geográfico Português (2017)
Cartografia Vetorial da Câmara Municipal de Ílhavo

Escala: 1:15,000

0 0.25 0.5 1 Km

MAPA N.º 9



MAPA DE INTERVENÇÕES PRECONIZADAS
NOS PROGRAMAS DE AÇÃO
DA REDE REGIONAL DE DFCI PARA 2021
DO
MUNICÍPIO DE ÍLHAVO

Limites administrativos

- Município de Ílhavo
- Limite de Concelho
- Planos de Água

FGC

- CMI - 35,82 ha
- EDP - 16,20 ha
- ENTIDADES - 4,73 ha
- ICNF - 9,07 ha
- Proprietario - 150,41 ha

Sistema de Referência:
PT-TM06/ETRS89

Data de elaboração: abril de 2018

Fontes:
Instituto Geográfico Português (2017)
Cartografia Vetorial da Câmara Municipal de Ílhavo

Escala: 1:15,000

0 0.25 0.5 1 Km

MAPA N.º 10



MAPA DE INTERVENÇÕES PRECONIZADAS
NOS PROGRAMAS DE AÇÃO
DA REDE REGIONAL DE DFCI PARA 2022
DO
MUNICÍPIO DE ÍLHAVO

Limites administrativos

- Município de Ílhavo
- Limite de Concelho
- Planos de Água

FGC

- IP - 4,23 ha
- Proprietario - 150,41 ha
- REN - 2,42 ha

Sistema de Referência:
PT-TM06/ETRS89

Data de elaboração: abril de 2018

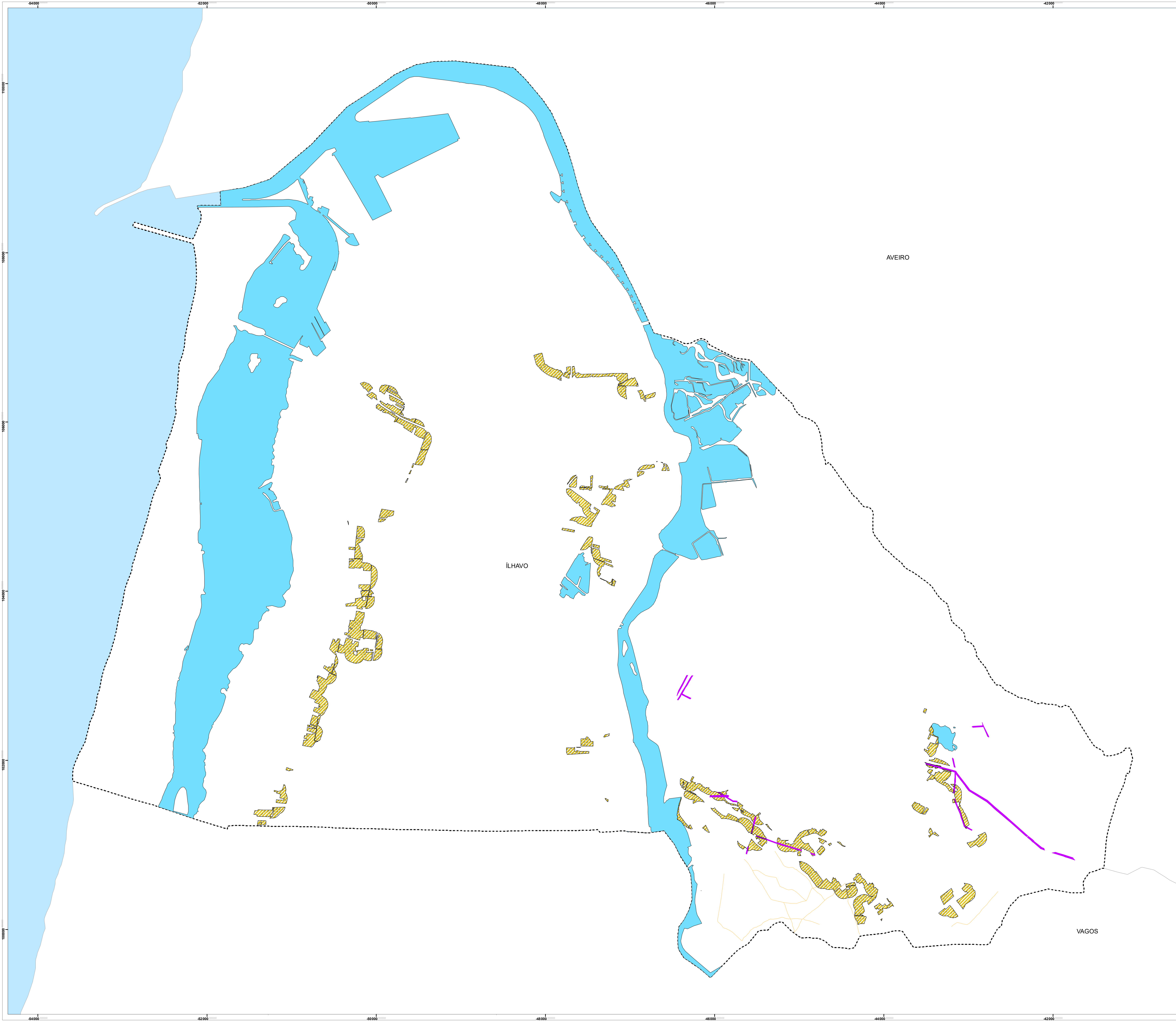
Fontes:
Instituto Geográfico Português (2017)
Cartografia Vetorial da Câmara Municipal de Ílhavo

Escala: 1:15,000

0 0.25 0.5 1 Km

MAPA N.º 11





MAPA DE INTERVENÇÕES PRECONIZADAS
NOS PROGRAMAS DE AÇÃO
DA REDE REGIONAL DE DFCI PARA 2023
DO
MUNICÍPIO DE ÍLHAVO

Limites administrativos

- Município de Ílhavo
- Limite de Concelho
- Planos de Água

FGC

- EDP - 8,49 ha
- Proprietário - 150,41 ha

RVF (MAN)

- 3.ª Ordem - 7530 m

Sistema de Referência:
PT-TM06/ETRS89

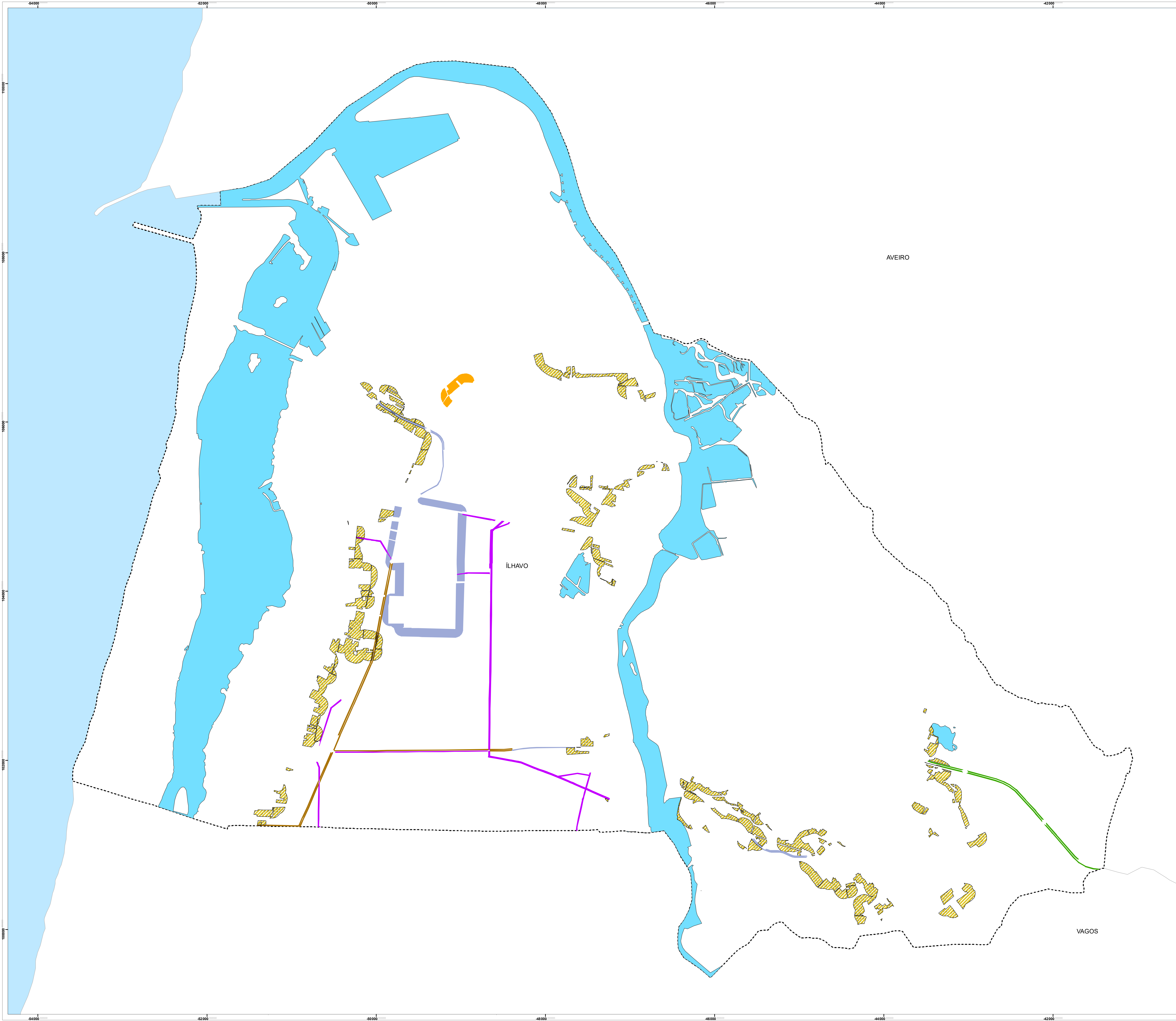
Data de elaboração: abril de 2018

Fontes:
Instituto Geográfico Português (2017)
Cartografia Vetorial da Câmara Municipal de Ílhavo

Escala: 1:15,000

0 0.25 0.5 1 Km

MAPA N.º 12



MAPA DE INTERVENÇÕES PRECONIZADAS
NOS PROGRAMAS DE AÇÃO
DA REDE REGIONAL DE DFCI PARA 2024
DE
MUNICÍPIO DE ÍLHAVO

Limites administrativos

- Município de Ílhavo
- Limite de Concelho
- Planos de Água

FGC

- CMI - 40,43 ha
- EDP - 16,47 ha
- ENTIDADES - 4,73 ha
- ICNF - 9,07 ha
- IP - 4,23 ha
- Proprietário - 150,41 ha

Sistema de Referência:
PT-TM06/ETRS89

Data de elaboração: abril de 2018

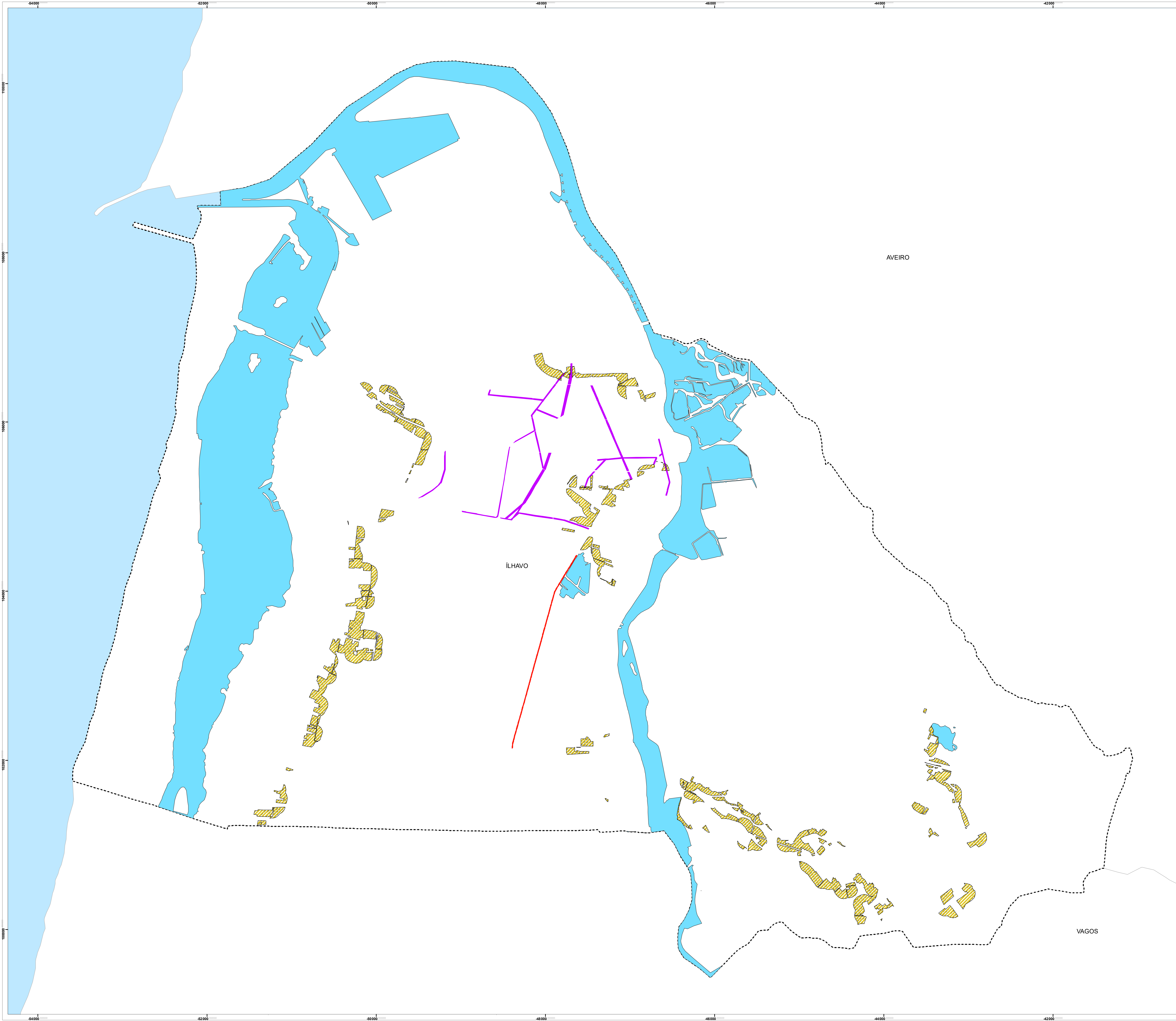
Fontes:
Instituto Geográfico Português (2017)
Cartografia Vetorial da Câmara Municipal de Ílhavo

Escala: 1:15,000

0 0.25 0.5 1 Km

MAPA N.º 13





MAPA DE INTERVENÇÕES PRECONIZADAS
NOS PROGRAMAS DE AÇÃO
DA REDE REGIONAL DE DFCI PARA 2025
DE
MUNICÍPIO DE ÍLHAVO

Limites administrativos

- Município de Ílhavo
- Limite de Concelho
- Planos de Água

FGC

- EDP - 16,20 ha
- Proprietario - 150,41 ha
- REN - 2,42 ha

Sistema de Referência:
PT-TM06/ETRS89

Data de elaboração: abril de 2018

Fontes:
Instituto Geográfico Português (2017)
Cartografia Vetorial da Câmara Municipal de Ílhavo

Escala: 1:15,000

0 0.25 0.5 1 Km

MAPA N.º 14



MAPA DE INTERVENÇÕES PRECONIZADAS
NOS PROGRAMAS DE AÇÃO
DA REDE REGIONAL DE DFCI PARA 2026
DE
MUNICÍPIO DE ÍLHAVO

Limites administrativos

- Município de Ílhavo
- Limite de Concelho
- Planos de Água

FGC

- IP - 4,23 ha
- Proprietário - 150,41 ha

Sistema de Referência:
PT-TM06/ETRS89

Data de elaboração: abril de 2018

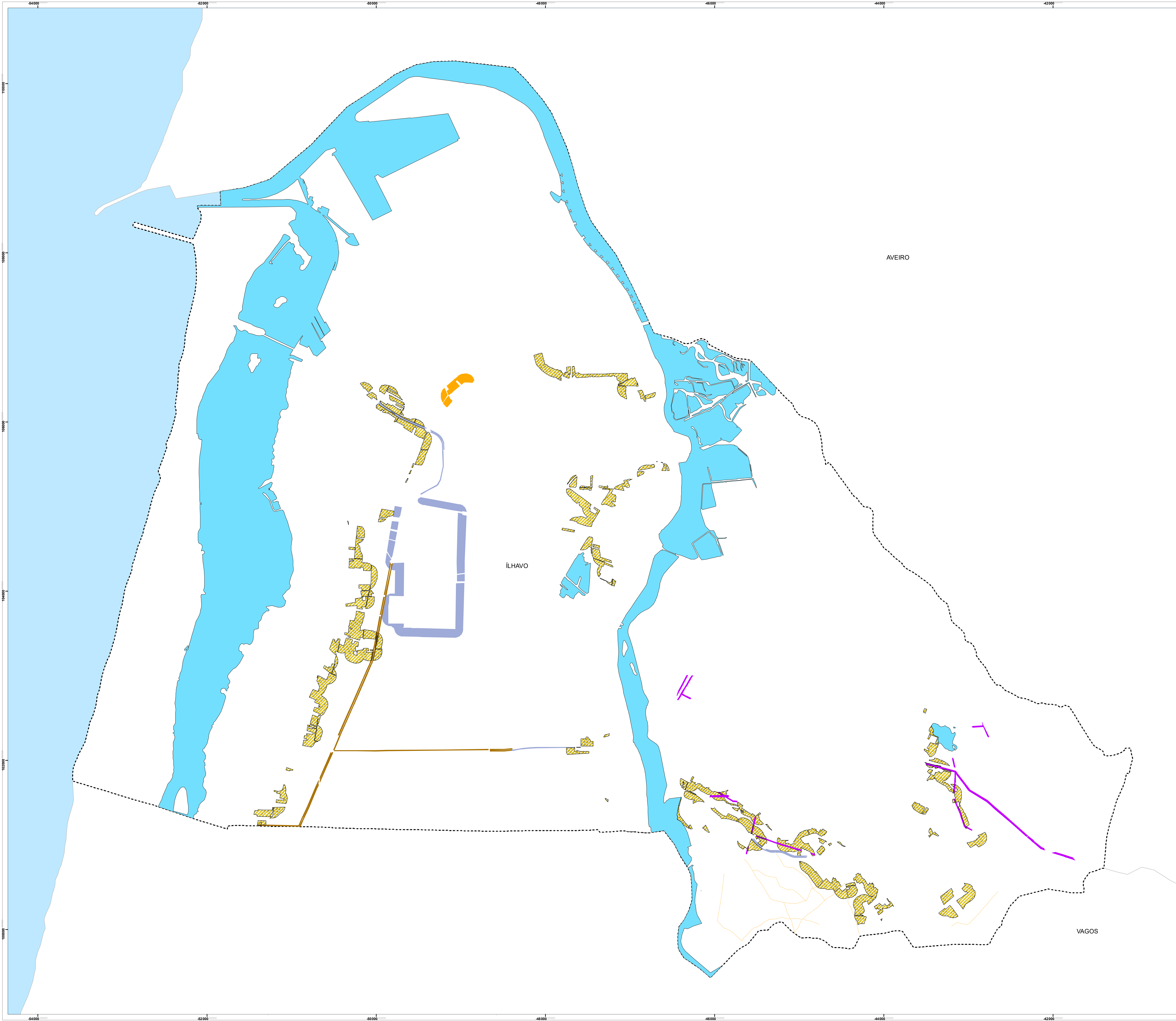
Fontes:
Instituto Geográfico Português (2017)
Cartografia Vetorial da Câmara Municipal de Ílhavo

Escala: 1:15,000

0 0.25 0.5 1 Km

MAPA N.º 15





MAPA DE INTERVENÇÕES PRECONIZADAS
NOS PROGRAMAS DE AÇÃO
DA REDE REGIONAL DE DFCI PARA 2027
DE
MUNICÍPIO DE ÍLHAVO

Limites administrativos

- Município de Ílhavo
- Limite de Concelho
- Planos de Água

FGC

- CMI - 40,43 ha
- EDP - 8,49 ha
- ENTIDADES - 4,73 ha
- ICNF - 9,07 ha
- Proprietario - 150,41 ha

RVF (MAN)

- 3.ª Ordem - 7530 m

Sistema de Referência:
PT-TM06/ETRS89

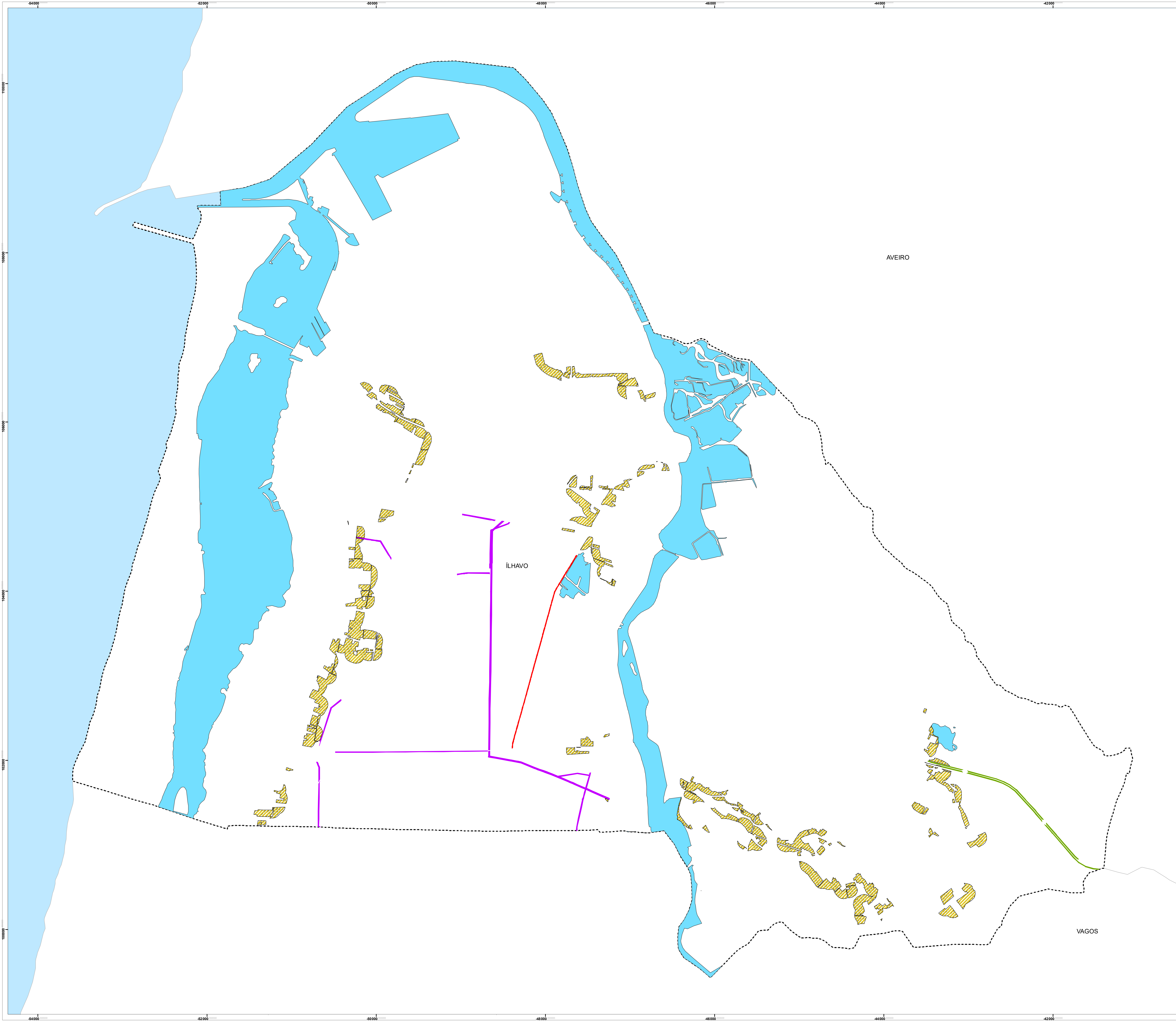
Data de elaboração: abril de 2018

Fontes:
Instituto Geográfico Português (2017)
Cartografia Vetorial da Câmara Municipal de Ílhavo

Escala: 1:15,000

0 0.25 0.5 1 Km

MAPA N.º 16



MAPA DE INTERVENÇÕES PRECONIZADAS
NOS PROGRAMAS DE AÇÃO
DA REDE REGIONAL DE DFCI PARA 2028
DE
MUNICÍPIO DE ÍLHAVO

Limites administrativos

- Município de Ílhavo
- Limite de Concelho
- Planos de Água

FGC

- EDP - 16,47 ha
- IP - 4,23 ha
- Proprietario - 150,41 ha
- REN - 2,42 ha

Sistema de Referência:
PT-TM06/ETRS89

Data de elaboração: abril de 2018

Fontes:
Instituto Geográfico Português (2017)
Cartografia Vetorial da Câmara Municipal de Ílhavo

Escala: 1:15,000

0 0.25 0.5 1 Km

MAPA N.º 17





MAPA FISCALIZAÇÃO
DO
MUNICÍPIO DE ÍLHAVO

Limites administrativos

- Município de Ílhavo
- Limite de Concelho

Zonas prioritárias de dissuasão e fiscalização



Sistema de Referência:
PT-TM06/E TRS89

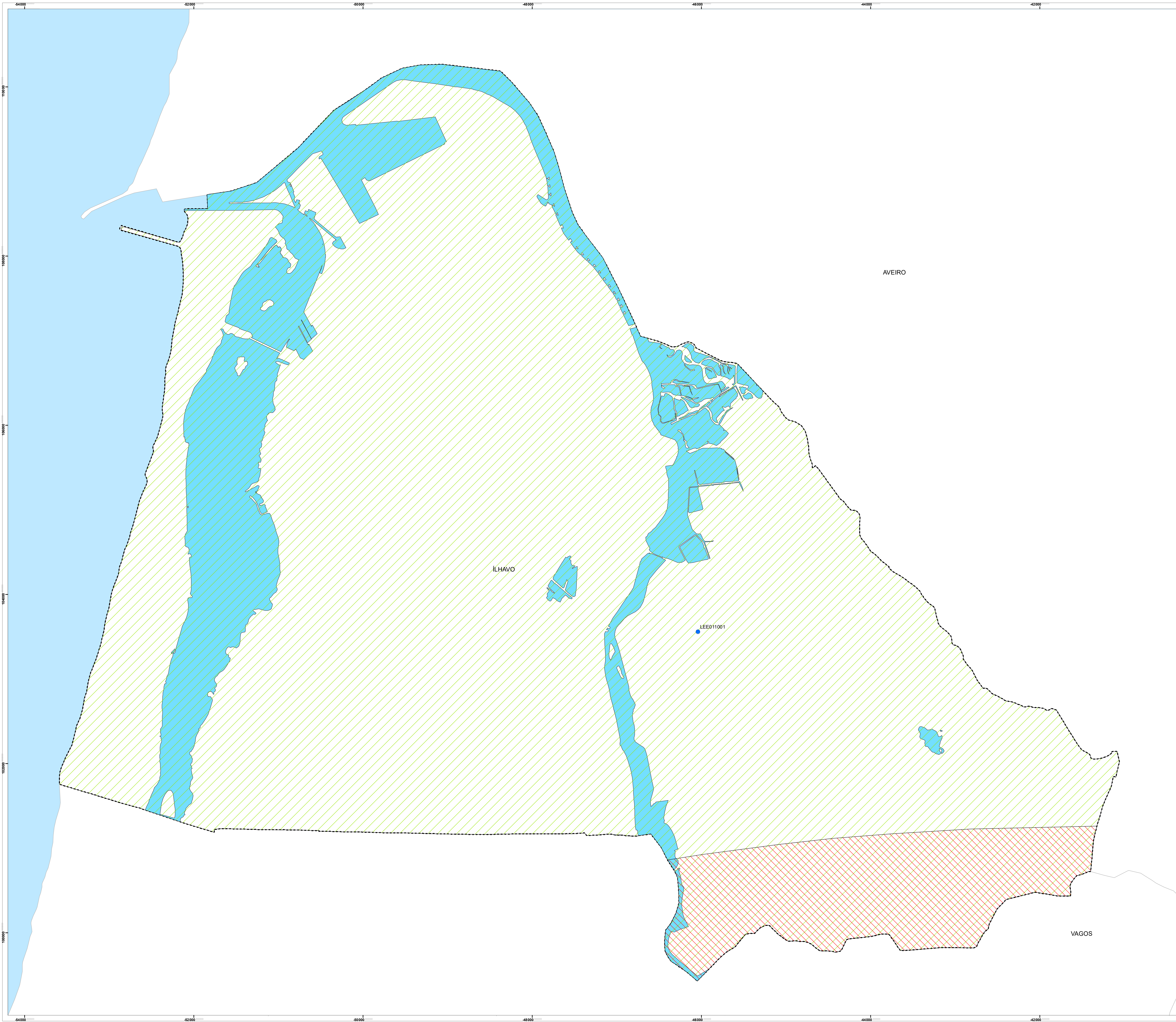
Data de elaboração: abril de 2018

Fontes:
Instituto Geográfico Português (2017)
Cartografia Vetorial da Câmara Municipal de Ílhavo

Escala: 1:15,000

0 0.25 0.5 1 Km

MAPA N.º 18



MAPA DE VIGILÂNCIA E DETEÇÃO
DO
MUNICÍPIO DE ÍLHAVO

Limites administrativos

- Município de Ilhavo
- Limite de Concelho
- Planos de Água

LEE

Intervisibilidades

- Visível por 3 PV e não visível por LEE
- Visível por 2 PV e não visível por LEE

Sistema de Referência:
PT-TM06/ETRS89

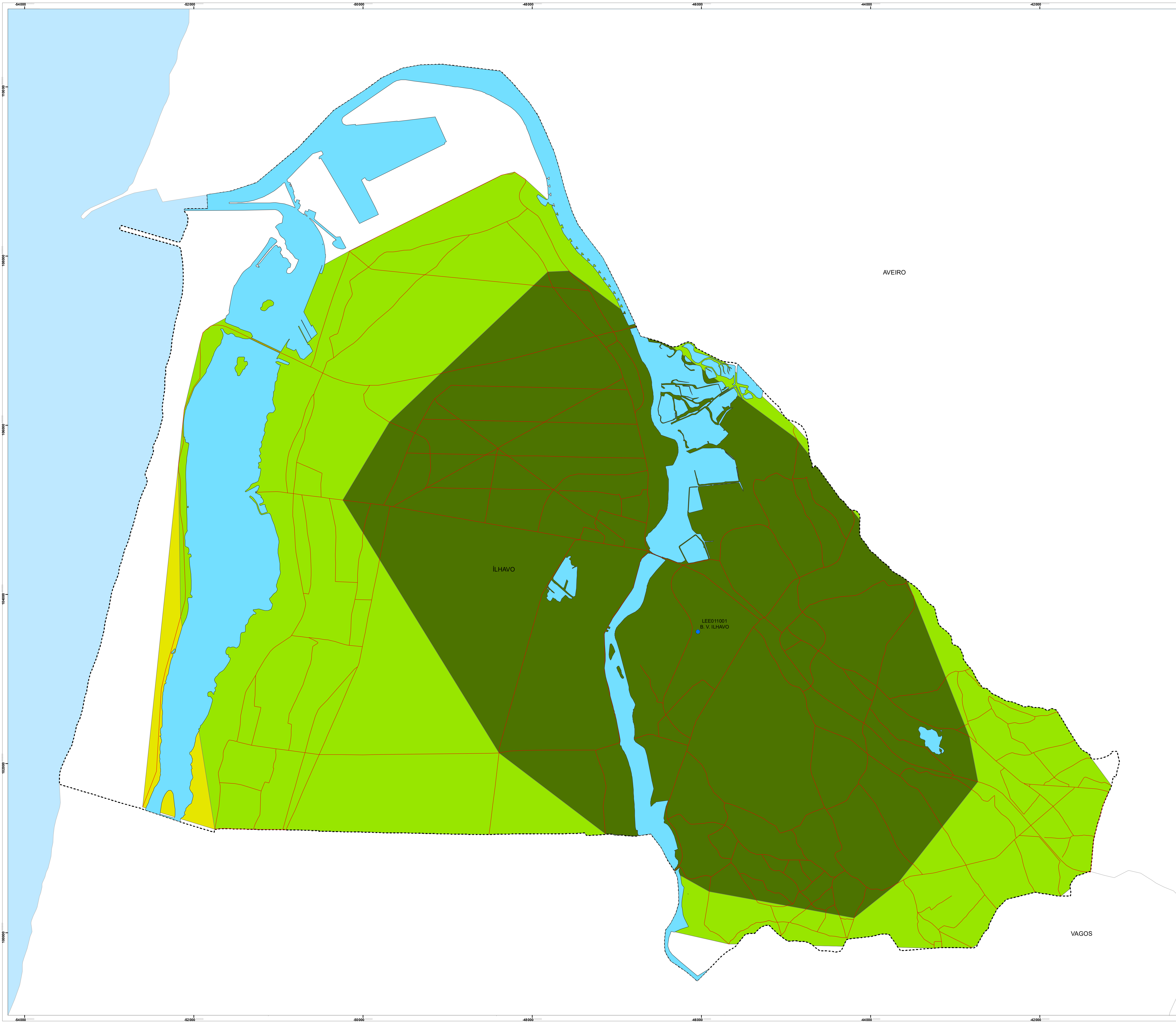
Data de elaboração: abril de 2018

Fontes:
Instituto Geográfico Português (2017)
Cartografia Vetorial da Câmara Municipal de Ilhavo

Escala: 1:15,000

0 0.25 0.5 1 Km

MAPA N.º 19



MAPA 1.ª INTERVENÇÃO
DO
MUNICÍPIO DE ÍLHAVO

Limites administrativos

- Município de Ílhavo
- Limite de Concelho
- Planos de Água

LEE

Tempos de percurso

- 0-5 min
- 5-10 min
- 10-15 min

Sistema de Referência:
PT-TM06/E TRS89

Data de elaboração: abril de 2018

Fontes:
Instituto Geográfico Português (2017)
Cartografia Vetorial da Câmara Municipal de Ílhavo

Escala: 1:15,000

0 0.25 0.5 1 Km

MAPA N.º 20