

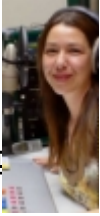
**ART & TUR**  
**AVEIRO** | 26-29  
Outubro



**terranoa**

NO AR:  
**MANHÃS NOVAS**  
07:00 to 11:00

**MARIA JOÃO AZEVEDO**



<b>INFORMAÇÃO</b>	<b>PROGRAMAÇÃO</b>	<b>INSTITUCIONAL</b>	<b>SUPLEMENTO</b>				(sta
-------------------	--------------------	----------------------	-------------------	--	--	--	------

**INÍCIO** 'UNIR PARA FAZER' "ATENTO" ÀS MOVIMENTAÇÕES POLÍTICO-PARTIDÁRIAS EM ÍLHAVO.

**NET + TV com BOX + VOZ**

**15€/mês**  
30€/mês após o 6º mês



**'Unir para Fazer' "atento" às movimentações político-partidárias em Ílhavo**

📅 2021-10-22 10:21



Terminadas as tomadas de posse de todos os órgãos autárquicos do concelho de Ílhavo, o movimento Unir Para Fazer , refere que "assumiu que, não estando perante projetos prejudiciais para as freguesias, deveria proporcionar um voto de confiança aos autarcas eleitos, respeitando assim a escolha dos eleitores", adiantando que "no último domingo, a apresentação da nossa lista à mesa da Assembleia Municipal pretendia a mesma solidariedade institucional que oferecemos nas juntas de freguesia da Gafanha da Nazaré e na Gafanha da Encarnação, onde os executivos do PSD não tiveram a maioria absoluta. Apesar de desejarmos que a mesma solidariedade acontecesse na Assembleia Municipal, esta não aconteceu. Os restantes partidos não aceitaram participar na nossa lista, por terem a sua própria, razão pela qual a nossa proposta apenas integrou elementos do Unir Para Fazer", afirma José Pinto Reis, coordenador do Movimento. "Assistimos à convergência entre o PSD e do PS na apresentação de uma lista conjunta, excluindo a participação do Unir Para Fazer. Podemos compreender, e até consideramos salutar, que exista uma partilha dos lugares nas mesas dos órgãos deliberativos, contudo segundo essa lógica não podemos aceitar ser excluídos quando somos o segundo maior grupo municipal", acrescenta. "No seguimento da nossa conduta durante a campanha eleitoral os votos dos eleitos nas Listas do Unir para Fazer serviram os interesses do município e das freguesias e nunca os interesses ou ambições individuais ou do Movimento. Apesar de tudo, esperamos que seja possível trabalhar conjuntamente com todos os eleitos na construção das melhores soluções para o município, de forma que a atividade do executivo municipal não seja inviabilizada", concluiu.



## Marque

Óculos Para To



So  
Ele



[Primeira reunião do Executivo Municipal de Ílhavo:...](#)

[Ílhavo: Novo executivo reúne esta quinta-feira pela...](#)

[Ílhavo: "Não vamos permitir que a nossa ação seja..."](#)



Excelente truque para  
localizar veículos chega a  
Portugal

Expert Ma

terranova  
www.terranova.pt 105.0

[terranova@terranova.pt](mailto:terranova@terranova.pt)

Endereço Postal:  
Apartado 42  
Rua Gil Eanes, 31  
3834-908 Gafanha da Nazaré

Estúdios:  
Rua Prior Guerra  
Edifício do Centro Cultural da Gafanha da  
Nazaré  
3830-556 Gafanha da Nazaré

Tel: 234 390 100  
Fax: 234 390 103

#### ÚLTIMAS NOTÍCIAS

[Cerimónia Militar nas Comemorações do Dia do Exército é domingo e Aveiro.](#)

[ISCA-UA assinala hoje 50 anos de atividade letiva.](#)

[Aveiro: "Este é um espetáculo sobre memória e convocação da memória" - João Reis.](#)

[Grupo de Jovens da Paróquia da Gafanha da Nazaré realiza noite de oração.](#)

[Taça de Portugal: Feirense joga no Dragão.](#)