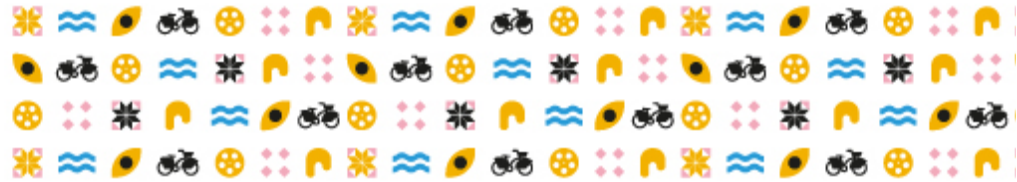


**ART & TUR**  
**AVEIRO** | 26-29  
Outubro



**terranoa**

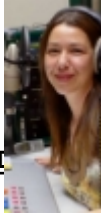
NO AR:

**MANHÃS NOVAS**

07:00 to 11:00

Conversas da Manhã

**MARIA JOÃO AZEVEDO**



<b>INFORMAÇÃO</b>	<b>PROGRAMAÇÃO</b>	<b>INSTITUCIONAL</b>	<b>SUPLEMENTO</b>						(sta
-------------------	--------------------	----------------------	-------------------	--	--	--	--	--	------

**INÍCIO**

"SER AUTARCA É SINÓNIMO DE SERVIÇO, DE SER CONCILIADOR DE IDEIAS, DE VONTADES, EM FUNÇÃO DO QUE FOR MELHOR F DA AMI).

## Seguro de Saúde à sua medida

Inclui consultas online, exames, internamento, acesso à rede de estomat mais.

OK! teleseguros

Al

**"Ser autarca é sinónimo de serviço, de ser conciliador de ideias, de vontades, em função do que for melhor para o município" - Paulo Pinto (Presidente da AMI).**

📅 2021-10-19 09:15





O Presidente da Assembleia Municipal de Ílhavo afirma-se empenhado em funcionar como “conciliador” de ideias e de vontades.

Paulo Pinto liderou a lista mais votada numa eleição com duas propostas.

Ao entendimento entre PSD e PS numa lista que tem Pedro Tróia, do PS, 1º Secretário, e Irene Ribau (PSD), respondeu o movimento Unir para Fazer com uma lista alternativa liderada por José Pinto Reis.

Paulo Pinto viria a ser confirmado presidente da Assembleia e no discurso inicial deixou claro que pretende fomentar a capacidade de entendimento entre forças num “parlamento” sem maiorias absolutas e em que o poder executivo está em minoria.

“Ser autarca, e especificamente deputado municipal é uma responsabilidade. Ser autarca é sinónimo de serviço, de ser conciliador de ideias, de vontades, em função do que for melhor para o município. É ter capacidade de ouvir e olhar a sua terra e as suas gentes, saber o que precisa e o mais lhes falta. Ser autarca é um ato de cidadania. Com colaboração mútua, se formos capazes de o fazer, e se o fizermos bem e corretamente, os vencedores das eleições de 26 de setembro 2021 terão sido, não cada uma e cada um de nós, mas todos os cidadãos do nosso Município”.

