



XV BIENAL
INTERNACIONAL
CERÂMICA ARTÍSTICA
AVEIRO

MUSEUS DE AVEIRO

AVEIRO MUSEUMS

30.10.2

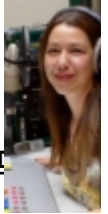
terranoa

NO AR:

MANHÃS NOVAS

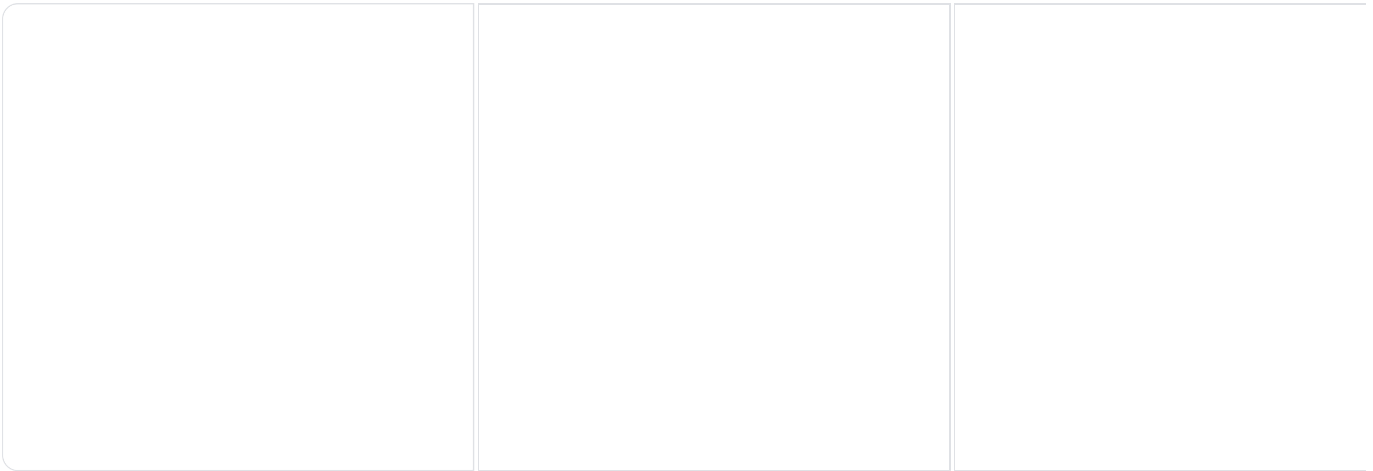
07:00 to 11:00

MARIA JOÃO AZEVEDO



INFORMAÇÃO	PROGRAMAÇÃO	INSTITUCIONAL	SUPLEMENTO						(sta
-------------------	--------------------	----------------------	-------------------	--	--	--	--	--	------

INÍCIO ESTABILIDADE "É UM PILAR FUNDAMENTAL" DA GOVERNAÇÃO - PAULO PINTO (PRESIDENTE DA ASSEMBLEIA MUNICIPAL DE Í



**Estabilidade "é um p
- Paulo Pinto (Presic
Ílhavo)**

📅 2021-10-27 09:28

Áudio da Notícia:





O Presidente da Assembleia Municipal de Ílhavo (AMI) considera a estabilidade "um pilar fundamental" da governação e com esse princípio garante que há condições para João Campolargo mostrar trabalho durante quatro anos.

Paulo Pinto Santos não vê motivos para agitação recordando que a democracia "está a funcionar" e a fazer 'caminho' com a liderança de João Campolargo na Câmara Municipal e a constituição da Mesa da AMI assumida em lista conjunta de PSD e PS, sufragada pela maioria na Assembleia Municipal.

Entrevistado no programa 'Conversas' da Terra Nova, o Presidente da AMI, advertiu que a instabilidade seria o pior que poderia acontecer por não respeitar os resultados eleitorais. (com áudio)

Paulo Pinto Santos regressa à política depois de ter passado pela Assembleia na primeira eleição de Ribau Esteves, há 24 anos.

Faz a defesa de um Concelho coeso e diz que os resultados das votações não dividem o município nem vão colocar em risco essa coesão do território.

Sobre o PSD diz que a reflexão interna vai chegar em Novembro numa Assembleia de Militantes para refletir sobre os resultados das Eleições Autárquicas.

A entrevista é emitida hoje depois das 19h00.

