



## CÂMARA MUNICIPAL DE ÍLHAVO

TELEFONE 234 329 600 - TELEFAX 234 329 601 - 3830-044 ÍLHAVO

### EDITAL

#### DEFESA DA FLORESTA CONTRA INCÊNDIOS (AVISO AOS PROPRIETÁRIOS DE TERRENOS)

Marcos Labrincha Ré, Vice-Presidente da Câmara Municipal de Ílhavo, torna público que:

Em cumprimento do disposto no Decreto-Lei n.º 124/2006, de 28 de junho, com as alterações introduzidas pelo Decreto-Lei n.º 17/2009, de 14 de janeiro, e alterado pelo Decreto-Lei n.º 83/2014, de 23 de maio, que estabelece as medidas e ações a desenvolver no âmbito do Sistema Nacional de Defesa da Floresta Contra Incêndios, do Plano Municipal de Defesa da Floresta Contra Incêndios (PMDFCI) aprovado para o Município de Ílhavo, vimos informar que, a EDP Distribuição – Energia S.A. vai promover as ações de gestão do combustível nas faixas das linhas de Média e Alta Tensão abrangidas pelo mencionado no PMDFCI que integram a rede secundária de faixas de gestão de combustível.

1. As ações de gestão de combustível serão efetuadas na faixa correspondente à projeção vertical dos cabos condutores exteriores acrescida de uma faixa de largura não inferior a 10 ou 7 m para cada um dos lados, consoante se trate de linhas de Alta Tensão ou de Média Tensão.

Assim, a partir do próximo dia **18 de julho de 2016** decorrerão operações ligadas à gestão do combustível nas faixas localizadas na planta em anexo.

2. Poderão ser prestados todos os esclarecimentos no Gabinete Técnico Florestal da Câmara Municipal de Ílhavo.

3. O proprietário, ou seu representante legal, poderá acompanhar os trabalhos e, caso o pretenda, proceder à remoção dos materiais resultantes das ações de gestão do combustível.

4. Caso os materiais resultantes das ações promovidas pela EDP Distribuição – Energia S.A. não sejam imediatamente recolhidos, dado que está legalmente interdito o seu depósito no local, serão de imediato destruídos ou depositados, provisoriamente, sem qualquer individualização ou critério de identificação.

5. Avisa-se ainda, que, na impossibilidade de proceder-se às ações de gestão de combustível, serão desencadeados os procedimentos legalmente previstos.

Para constar se lavrou o presente Edital e outros de igual teor, que vão ser afixados nos lugares públicos do costume, bem como no site [www.cm-ilhavo.pt](http://www.cm-ilhavo.pt).

Paços do Município, aos 05 de julho de 2016

O Vice-Presidente da Câmara Municipal,

(Eng.º Marcos Labrincha Ré)

# Plano Municipal de Defesa da Floresta contra Incêndios

## Faixas de gestão de combustível (FGC) - Linhas de média e alta tensão

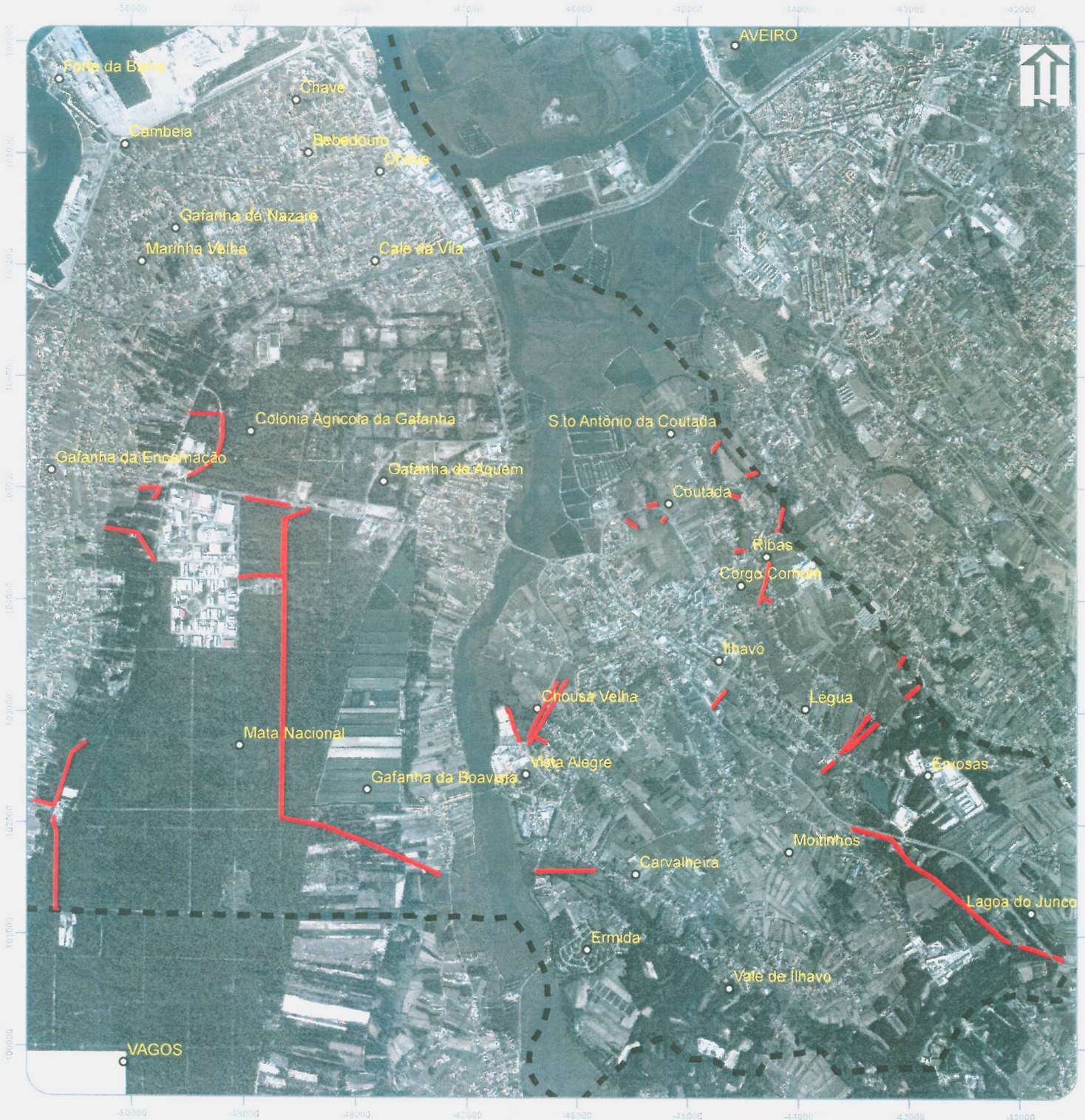
Comissão Municipal de Defesa da Floresta

Gabinete Técnico Florestal



Câmara Municipal de **ilhavo**

Planta de localização sobre ortofotomapa



Projeção Rectangular de Gauss  
Elipsoide de Hayford: Datum 73 (IPCC)  
Coordenadas Hayford Gauss

 FGC - Linhas de média e alta tensão (EDP)

