

FEI Nº	DESCRIÇÃO	DATA

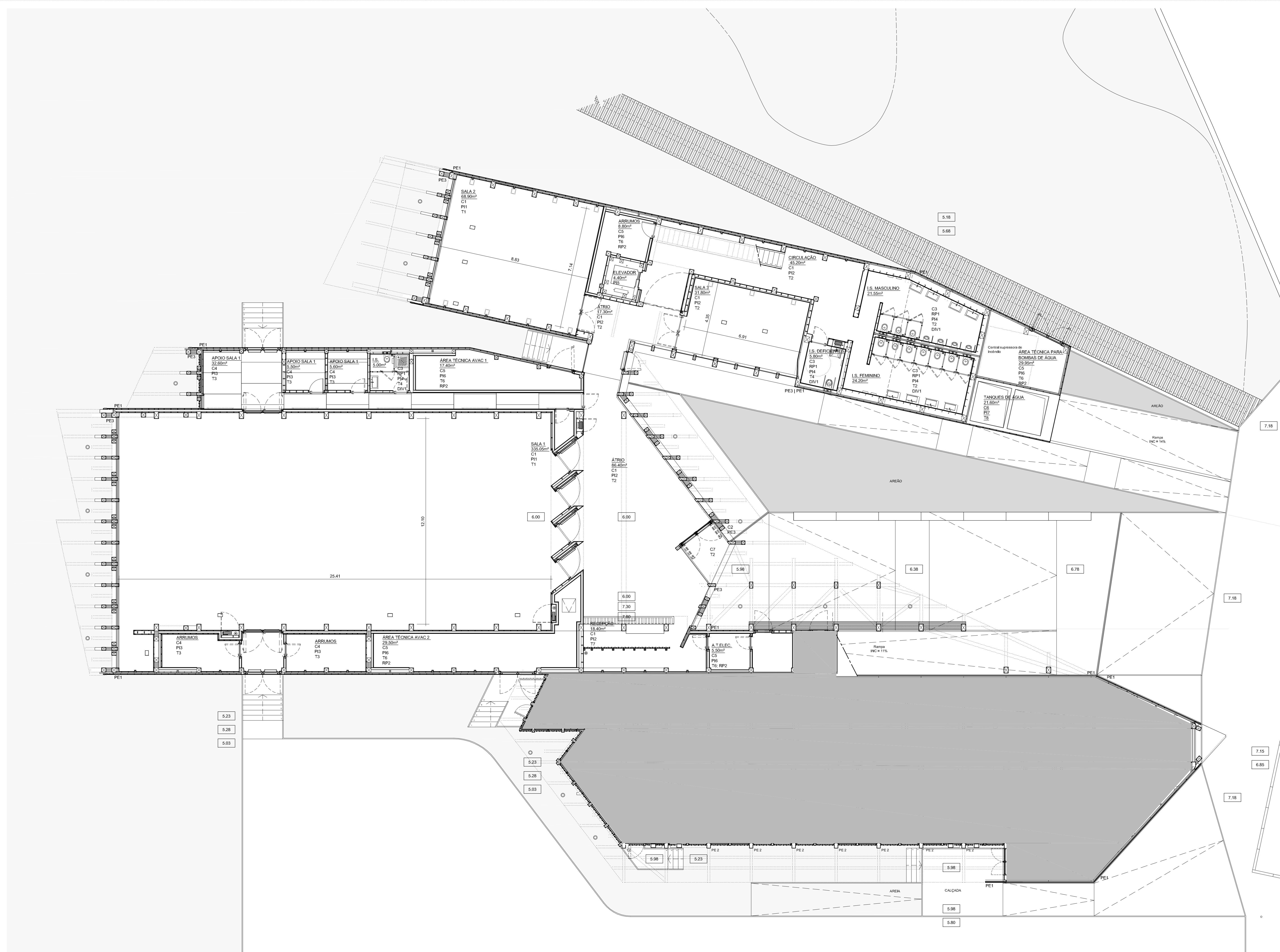


Câmara Municipal de lhavo
PROJECTO
Centro Sócio-Cultural da
Costa Nova

REPRESENTAÇÃO
PLANTA DO PISO 0 - TELAS
FINAIS

PROJECTO EXECUÇÃO

ESPECIFICAÇÃO	REVISÃO
Arquitetura	
TÉCNICO RESPONSÁVEL	
José Mátias	
Arquiteto OA nº 3047	
Nuno Mátias	
Arquiteto OA nº 2281	
REVISÃO	SUBSTITUIÇÃO
DET.	DETENÇÃO Nº
REV.	REV.
DATA	05/11/2016
ESCALA	1/100
ARX PORTUGAL	COPYRIGHT
FORMATO ORIGINAL: A1 - 841x594 x 3mm	



ESTE DESENHO É PROPRIEDADE DA ARX PORTUGAL ARQUITECTOS LDA. NÃO PODENDO SER REPRODUZIDO OU DIVULGADO SEM AUTORIZAÇÃO ESCRITA DA MESMA. (Decreto-Lei 83/86 de 14 de Março)
NOTAS GERAIS: 1 - OS TRABALHOS DEVEM SER EXECUTADOS DE ACORDO COM OS SEUS PLANOS GÉNICOS E PLANOS DE EXECUÇÃO. 2 - TODAS AS COTAS DEVEM SER CONFERIDAS EM OBRA. 3 - O PROJECTO DE ARQUITECTURA, MATERIAL E CONTEÚDO FOMENTO DEBEM SER APROVADOS POR ESPECIALIDADES. 3 - O EMPREITEIRO DEVERÁ ELABORAR TODOS OS DESENHOS DE TORNEAMENTO E PREPARAÇÃO, NECESSÁRIOS PARA A RESOLUÇÃO DE CASOS PARTICULARES NÃO ESPECIFICADOS EM PROJECTO E SUBMETÊ-LOS À APROVAÇÃO DOS PROJECTISTAS.
SUPERFÍCIES PREVISSAS SOBRE AS SUPERFÍCIES: 50 PRESENTE DEBEMOZ DAZ PARTE DE PROJECTO DE EXECUÇÃO. QUALQUER PROPOSTA DE ALTERAÇÃO DEVERÁ SER APRESENTADA, PREPARADA E APROVADA PELOS PROJECTISTAS

ACABAMENTOS:
PAREDES INTERIORES
C1 - pavimento contínuo em soalho de madeira de eiga acabado a óleo
C2 - pavimento em deck de madeira de eiga acabado a óleo para exterior
C3 - pavimento em deck de madeira de eiga acabado a óleo
C4 - pavimento em deck de madeira de eiga acabado a óleo
C5 - pavimento em chapé de aço pintado
C6 - tapete impermeabilizado
C7 - tapete natural

RODAPÉS
RP1 - madeira em verniz
RP2 - madeira em verniz com 125cm altura
RP3 - madeira maciça caçoalhos brancos acabados a óleo
RP4 - madeira em verniz

PAREDES INTERIORES
PI1 - revestimento de madeira de caçoalhos tratados a óleo
PI2 - revestimento de madeira de caçoalhos tratados a óleo
PI3 - revestimento de OSB acabado a óleo
PI4 - parede de gesso cartonado pintado

PAREDES EXTERIORES
PE1 - revestimento de madeira de caçoalhos tratados a óleo
PE2 - revestimento de madeira de caçoalhos tratados a óleo
PE3 - vidro duplo temperado

TECTOS
T1 - tecto em ripado de caçoalhos tratado a óleo
T2 - tecto em ripado de caçoalhos tratados a óleo
T3 - tecto em OSB acabado a óleo
T4 - tecto em OSB acabado a óleo
T5 - tecto em OSB pintado

COBERTURA
COB1 - telhado de madeira de eiga acabado a óleo para exterior: telhas de eiga 40x60 tratadas 40cm
COB2 - telhado de madeira de eiga acabado a óleo para exterior: telhas de eiga 40x60 tratadas 40cm
COB3 - telhado de madeira de eiga acabado a óleo para exterior: telhas de eiga 40x60 tratadas 40cm
COB4 - telhado de madeira de eiga acabado a óleo para exterior: telhas de eiga 40x60 tratadas 40cm

OUTROS
O1 - revestimento de madeira de caçoalhos tratados a óleo
O2 - revestimento de madeira de caçoalhos tratados a óleo
O3 - revestimento de madeira de caçoalhos tratados a óleo
O4 - revestimento de madeira de caçoalhos tratados a óleo

OUTROS
O1 - revestimento de madeira de caçoalhos tratados a óleo
O2 - revestimento de madeira de caçoalhos tratados a óleo
O3 - revestimento de madeira de caçoalhos tratados a óleo
O4 - revestimento de madeira de caçoalhos tratados a óleo

OUTROS
O1 - revestimento de madeira de caçoalhos tratados a óleo
O2 - revestimento de madeira de caçoalhos tratados a óleo
O3 - revestimento de madeira de caçoalhos tratados a óleo
O4 - revestimento de madeira de caçoalhos tratados a óleo

OUTROS
O1 - revestimento de madeira de caçoalhos tratados a óleo
O2 - revestimento de madeira de caçoalhos tratados a óleo
O3 - revestimento de madeira de caçoalhos tratados a óleo
O4 - revestimento de madeira de caçoalhos tratados a óleo

OUTROS
O1 - revestimento de madeira de caçoalhos tratados a óleo
O2 - revestimento de madeira de caçoalhos tratados a óleo
O3 - revestimento de madeira de caçoalhos tratados a óleo
O4 - revestimento de madeira de caçoalhos tratados a óleo

OUTROS
O1 - revestimento de madeira de caçoalhos tratados a óleo
O2 - revestimento de madeira de caçoalhos tratados a óleo
O3 - revestimento de madeira de caçoalhos tratados a óleo
O4 - revestimento de madeira de caçoalhos tratados a óleo

OUTROS
O1 - revestimento de madeira de caçoalhos tratados a óleo
O2 - revestimento de madeira de caçoalhos tratados a óleo
O3 - revestimento de madeira de caçoalhos tratados a óleo
O4 - revestimento de madeira de caçoalhos tratados a óleo

