



**CÂMARA MUNICIPAL DE ÍLHAVO**  
TELEFONE 234 329 600 - TELEFAX 234 329 601 - 3830-044 ÍLHAVO

**EDITAL**

**DEFESA DA FLORESTA CONTRA INCÊNDIOS  
(AVISO AOS PROPRIETÁRIOS DE TERRENOS)**

Fernando Fidalgo Caçoilo, Presidente da Câmara Municipal de Ílhavo, torna público que:

Em cumprimento do disposto no Decreto-Lei n.º 124/2006, de 28 de junho, na sua redação atual, que estabelece as medidas e ações a desenvolver no âmbito do Sistema Nacional de Defesa da Floresta Contra Incêndios, do Plano Municipal de Defesa da Floresta Contra Incêndios (PMDFCI) aprovado para o Município de Ílhavo, vimos informar que, a Câmara Municipal de Ílhavo vai promover às ações de gestão do combustível nas faixas gestão de combustível envolvente à rede viária municipal e Zona Industrial da Mota abrangidas pelo mencionado no PMDFCI que integram a rede secundária de faixas de gestão de combustível.

1. As ações de gestão de combustível serão efetuadas nas faixas laterais de terreno contíguo à rede viária municipal, numa largura de 10 metros a contar da berma, e na envolvente à Zona Industrial da Mota, numa largura de 100 metros, conforme cartografia nas plantas em anexo.

Assim, a partir do próximo dia **11 de março de 2021** decorrerão operações ligadas à gestão do combustível nas faixas mencionadas.

2. Poderão ser prestados todos os esclarecimentos no Gabinete de Proteção Civil e Gestão Florestal Câmara Municipal de Ílhavo.

3. O proprietário, ou seu representante legal, poderá acompanhar os trabalhos e, caso o pretenda, proceder à remoção dos materiais resultantes das ações de gestão do combustível.

4. Caso os materiais resultantes das ações promovidas pela Câmara Municipal de Ílhavo não sejam imediatamente recolhidos pelos proprietários, dado que está legalmente interdito o seu depósito no local, sempre que possível, serão de imediato destruídos no local, ou serão depositados em locais a definir posteriormente, provisoriamente, sem qualquer individualização ou critério de identificação.

5. Avisamos ainda que, na impossibilidade de proceder-se às ações de gestão de combustível, serão desencadeados os procedimentos legalmente previstos.

Para constar se publica o presente edital e outros de igual teor que serão afixados nos lugares de estilo.

Paços do Município, 25 de fevereiro de 2021

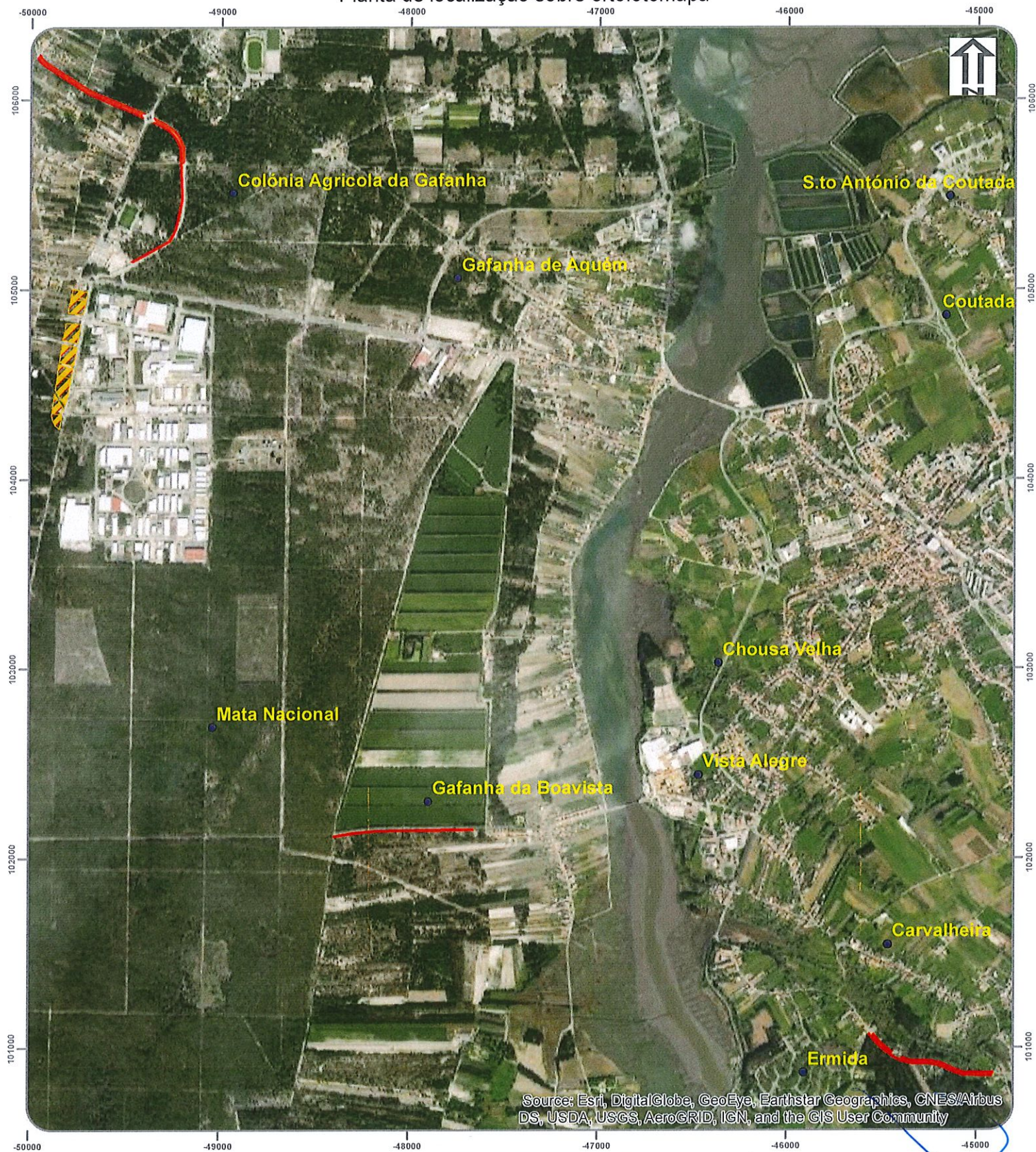
O Presidente da Câmara Municipal,

(Fernando Fidalgo Caçoilo)



# Plano Municipal de Defesa da Floresta contra Incêndios



Planta de localização sobre ortofotomapa



Source: Esri, DigitalGlobe, GeoEye, Earthstar Geographics, CNES/Airbus DS, USDA, USGS, AeroGRID, IGN, and the GIS User Community

 PI/EFR/PC  
 Rede viária florestal

Sistema de Coordenadas  
ETRS 1989 Portugal TM06

