

#237

Viver em

Ílhavo

Município de Ílhavo
2019



7 e 8 seg e ter

Belas Artes vão ao Fórum da Maior Idade

6.º Aniversário

Fórum Municipal da Maior Idade

11 sex

Apresentação 6.ª edição

Idoliadas

A Arte da Maior idade

Casa Cultura Ílhavo (Camarins)

12 e 13 sáb e dom

6.º aniversário

Aquário dos Bacalhaus

Museu Marítimo de Ílhavo

13 dom

Ricardo Panela Nuno Vieira de Almeida

Acorda à Tarde

Laboratório Artes Teatro Vista Alegre

16 qua

Ciclo de Palestras

“Ílhavo, Terra Milenar: Povoadores vs Invasores do Município”

121 Anos da Restauração do Município de Ílhavo

Centro de Documentação de Ílhavo

(CIEMar-Ílhavo)

24 qui

Comunidade de Leitores

Biblioteca Municipal de Ílhavo

S
E
N
I
O
R
E
S
E
S
T
A
O
R
E
S
E
S
T
A
O
R
E
S
E
S
T
A
O
R
E
S

Caro(a) Município,

Damos as boas-vindas a 2019, partilhando energia positiva, com a aposta num mês de janeiro que junta às tradições dos Reis e das Janeiras muitas e diversificadas ações.

Janeiro é para nós mês de celebração. Assinalamos o sexto aniversário do Fórum Municipal da Maior Idade com dois dias repletos de iniciativas especialmente



Fernando Fidalgo Caçoilo

Presidente da Câmara Municipal de Ílhavo

dirigidas à comunidade sénior. Assinalamos também, nos dias 12 e 13, o sexto aniversário do Aquário dos Bacalhaus do Museu Marítimo de Ílhavo, que incluirá, entre outras ações, a inauguração da exposição “O ouro malhado da Islândia”, de Pepe Brix, e o lançamento do livro “Peixes de Portugal”, de Maria José Costa.

Este ano, uma boa novidade: o CROACI – Centro de Recolha Oficial de Animais de Companhia de Ílhavo vai estar aberto a um sábado de cada mês para adoção e/ou vacinação e identificação eletrónica de animais. Adote um Amigo que não o abandona, mas de forma responsável.

Também, pela primeira vez, vamos realizar, no dia 23 de janeiro, a Assembleia Sénior, no âmbito do Projeto Cidade Amiga, convidando os nossos Maiores a apresentar as suas questões ou os seus problemas e, assim, fazer parte dos processos de tomada de decisão da Câmara Municipal.

Junte-se a nós para trilhar mais um ano preenchido de excelentes iniciativas e algumas novidades. Fique atento! Venha “Viver em...” família e com os amigos. Conte connosco, nós contamos consigo.

Um Abraço Amigo.

Reuniões
Ordinárias do
Executivo CMI

Pública:

qui **17**
15h00
audição
ao público
a partir das
16h30

Hora do Conto

segunda a sexta-feira: 17h30

Polo de Leitura

da Gafanha da Nazaré

terça a sexta-feira: 17h30

sábados: 16h30

Biblioteca Municipal de Ílhavo

Exposição

O meu país é o que o mar não quer

de **Paulo Palma**

patente até 24 de março de 2019

Museu Marítimo de Ílhavo

Entrada livre

Recordar 2018

Destaque aos “Autores do mês”
do ano 2018

Biblioteca Municipal de Ílhavo

Histórias que tocam!

Exposição dos trabalhos dos alunos do
Pré-escolar e do 1.º ciclo do Ensino Básico

no âmbito da atividade “A Biblioteca
Municipal vai às Bibliotecas Escolares”

Vote nos trabalhos mais originais

Biblioteca Municipal de Ílhavo

Este espaço também é seu.

Se desejar divulgar iniciativas de importância municipal,

a informação deverá ser remetida

à Câmara Municipal de Ílhavo até ao próximo

dia 15 de janeiro para incluir na Agenda de Eventos

Viver em... Município de Ílhavo

do mês de fevereiro de 2019,

através do e-mail info@cm-ilhavo.pt.

A Câmara Municipal de Ílhavo

reserva o direito de selecionar

a informação a incluir na mesma.



ficha técnica

diretor Fernando Fidalgo Caçojlo

edição Câmara Municipal de Ílhavo

capa Fotografia da Exposição “O ouro malhado da Islândia”, de Pepe Brix

6.º Aniversário do Aquário dos Bacalhãos do Museu Marítimo de Ílhavo

comunicação

Miguel Araújo, Isabel Barros e Margarida Malaquias

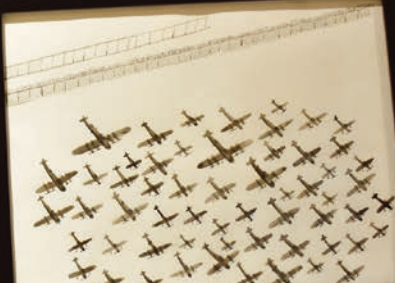
design Bruno Pinto

impressão Diário do Porto depósito legal 136577/99

tragem 6.000 exemplares

distribuição GRATUITA

agencia



Exposição de ilustração

A Guerra Originais de André Letria

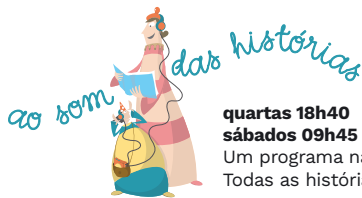
Visitas guiadas
com marcação prévia obrigatória
Patente até 28 de fevereiro
Biblioteca Municipal de Ílhavo
Entrada livre

A Biblioteca Municipal vai às Bibliotecas Escolares

Visita às Bibliotecas Escolares com a
dinamização de uma Sessão de Contos
para todas as crianças do pré-escolar e
1.º Ciclo.

Baú de Histórias: A Biblioteca vai à minha escola

A BMI leva o Baú de Histórias
aos Jardins de Infância e EB do 1.º Ciclo
com a realização
de uma Sessão de Contos.



quartas 18h40
sábados 09h45

Um programa na Rádio Terranova (105.0 FM)
Todas as histórias estarão disponíveis na BMI.

2^{qua}

14h30

Clube de Genealogia

Material necessário: computador portátil ou tablet (o CDI dispensa um computador a quem não dispuser de equipamento, desde que com marcação prévia)

Limitado a 5 participantes

Inscrição prévia:

cdi@cm-ilhavo.pt ou 234 092 496

*Centro de Documentação
de Ílhavo (CIEMar-Ílhavo)*

Gratuito

2 a 16^{qua a qua}

Exposição

**“120 Anos da Restauração
do Município de Ílhavo”**



*Centro de Documentação
de Ílhavo (CIEMar-Ílhavo)*

Entrada livre

2, 16 e 30^{qua}

14h30~16h00

@BMI – Ferramentas Web para todos

Traga o seu portátil, tablet ou smartphone e venha esclarecer todas as suas dúvidas relacionadas com as novas tecnologias da informação

Inscrição prévia obrigatória

Biblioteca Municipal de Ílhavo

5^{sáb}

10h30

Bebeteca

“Animais para sentir”

16h30

Teatro de Fantoches e Ateliê

“O traseiro do rei”,

de Raquel Saiz e Evelyn Daviddi

Biblioteca Municipal de Ílhavo

7 e 8^{seg e ter}

Belas Artes vão ao Fórum

6.º Aniversário

Fórum Municipal da Maior Idade



7 a 11^{seg a sex}

Fórum vai à Escola – Concurso Literário Jovem

Escolas do Município

7 a 28^{seg a seg}

Sensibilização ambiental

Lixo culpado

Org.: Parceria CMI/SUMA

*Estabelecimentos de Ensino
do Município de Ílhavo
(Públicos e Privados)*

7 a 8
jan

Belas Artes vão so Fórum

6.º aniversário
Fórum Municipal da Maior Idade



Câmara Municipal de **ilhavo**

janeiro

7^{seg}

9h06

Teatro: Sabes o que é um Ensaio Aberto?
por Kelly Varella

10h06, 14h06 e 18h06

Pintura na Muralidade

14h06

Workshop “Cria uma conta no Instagram!”

15h06

“Parabéns ao Nosso Fórum”

16h06

Pé no Dia pelo Dj Maior

17h06

24 horas de documentário:
“Alzheimer na periferia”

21h36

Macramé ao Som de André Ferreira versão acústica

22h36

Pé na Noite pelo Dj Maior

8^{ter}

9h06

24 horas de documentário:
“Alzheimer na Periferia”

9h46

Riscalhada no Zumba

10h06, 14h06 e 18h06

Pintura na Muralidade

14h36

Percurso artístico: Às cegas no Fórum

9^{qu}a

18h00 Residência à Conversa

Demo – Armadilha

Fábrica Ideias Gafanha da Nazaré
Gratuito

9 e 10^{qua e qui}

Dos Pequenos aos Graúdos

Cantar as Janeiras

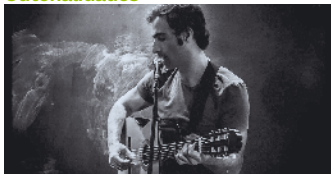
Atividade articulada com o Programa de Enriquecimento Curricular na área da Atividade Lúdico-Expressiva e Projeto de Expressão Musical para o pré-escolar.
Lares de Idosos do Município

10^{qui}

21h30 música

Rui Oliveira

Outonalidades



Fábrica Ideias Gafanha da Nazaré
(Convés)
Gratuito

11^{sex}

10h00 e 14h30

À conversa com...

André Letria

Atividade dirigida ao público escolar
Inscrição prévia obrigatória
Biblioteca Municipal de Ílhavo

14h30

Idoliadas

A Arte da Maior idade

Apresentação 6.ª edição
Casa Cultura Ílhavo (Camarins)

12^{sáb}

10h00~13h00

Ateliê de ilustração com André Letria



Atividade dirigida a adultos
Inscrição prévia obrigatória
Biblioteca Municipal de Ílhavo

16h30

Saberes com Sabor...

Cosmética Natural, por Sara Fernandes

Nesta sessão poderá aprender a preparar alguns produtos naturais de higiene e cosmética com ingredientes que encontra facilmente numa cozinha
Inscrição prévia obrigatória
Biblioteca Municipal de Ílhavo
€5,00

Bebeteca

10h30

sáb 12 “Formas para sentir”

sáb 19 “Números para sentir”

sáb 26 “Palavras para sentir”

Hora do Conto e Ateliê

16h30

sáb 12 “A maior flor do mundo”,
de José Saramago

e ilustrações André Letria

sáb 19 “A casa da Mosca Fosca”,
de Eva Mejuto

e ilustrações de Sérgio Mora

sáb 26 “No fundo do lago”,
de Joseph Kuefler

Biblioteca Municipal de Ílhavo

12 e 13 sáb e dom

Dia do Aquário



6.º Aniversário
**Aquário dos Bacalhaus
do Museu Marítimo de Ílhavo**

12, 19 e 26 sáb

14h00

Workshop de Bombos

Org.: A.C.R. Os Baldas
Pavilhão da A.C.R. Os Baldas

13 dom

16h00 música

Ricardo Panela e Nuno Vieira de Almeida

Acorda à Tarde

*Laboratório Artes
Teatro Vista Alegre*
€4,00 bilhete individual
€14,00 bilhete de ciclo

16 qua

10h00 e 14h30

À conversa com... João Manuel Ribeiro

Atividade dirigida ao público escolar
Inscrição prévia obrigatória
Biblioteca Municipal de Ílhavo

17h00 Ciclo de Palestras

Ílhavo, Terra Milenar: Povoadores vs Invasores do Município

. **A Colónia Agrícola da Gafanha
no contexto da Junta de Colonização
Interna - JCI (1936-1960)**

por Filipa Guerreiro

. **Joana Rosa de Jesus: um arquétipo
do povoador da Gafanha?**

por Pedro Silva

. **Ílhavo/Aveiro sob as
Invasões Francesas, breves notas**

por Amaro Neves

Inscrições e informações:
cdi@cm-ilhavo.pt T 234 092 496
*Centro de Documentação
de Ílhavo (CIEMar-Ílhavo)*
Gratuito

19 sáb

9h30~11h30

CROACI aberto

Adoção, vacinação e identificação eletrónica de animais

*Centro de Recolha Oficial
de Animais de Companhia
de Ílhavo*

21h30 teatro

Pela Água

por **Tiago Correia**



M/14

Casa Cultura Ílhavo
€5,00



adoção

-

**vacinação
antirrábica**

-

**identificação
eletrónica**

preços de campanha

vacina 5€

microchip 13€

boletim 1€

**dia
aberto
19 jan**

das 9h30 às 11h30



CROACI

Centro de Recolha Oficial
de Animais de Companhia de Ílhavo



Câmara Municipal de **Ílhavo**

20dom

XX Grande Capítulo Gastronómico

Org.: Confraria Gastronómica do
Bacalhau

Apoio: Câmara Municipal de Ílhavo

23qua

14h30

Assembleia Sénior

Projeto Cidade Amiga do Idoso



A Comunidade Sénior é chamada à Câmara Municipal para fazer parte dos processos de tomada de decisão. Apresente os seus problemas! Coloque as questões previamente através de maioridade@cm-ilhavo.pt ou pelo 234 329 636.

*Salão Nobre da
Câmara Municipal de Ílhavo*

18h00

Residência à Conversa

Jonas e Lander

Lento e Largo



Fábrica Ideias Gafanha da Nazaré
Gratuito

24qui

21h00~23h00

Comunidade de Leitores



Todos os meses um livro diferente
Requisite o livro e inscreva-se!
Biblioteca Municipal de Ílhavo

25sex

15h00 workshop

Fast Food Saudável

com Cláudia Salgado

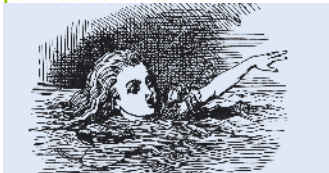
*Fórum Municipal da Juventude
Gafanha da Nazaré*

Gratuito

21h30 teatro

Alice no País das Maravilhas

por Ricardo Neves-Neves



Casa Cultura Ílhavo

€5,00

CAÇA AO MONSTRO



Armarius
con
Bichus

©SUMA

USE O TELEFONE PARA CAÇAR OS MONSTROS* CERTOS!



*Monstros = Resíduos de Grandes Dimensões

234 325 549

Ligue para marcação de recolha.
SERVIÇO GRÁTIS!

MARCAÇÃO: 9h às 18h

RECOLHA GRATUITA: quarta-feira (após marcação prévia)

O DESCARTE INCORRETO DE MONSTROS
É PUNÍVEL COM COIMAS ATÉ 18.000€.
REGULAMENTO MUNICIPAL ART.º 29º, 30º E 65º.





Mensalmente,
o “Makerspace BMI
– Juntos Fazemos!”
irá promover um
programa de
workshops maker
dedicados à
costura e ao papel.
Os participantes
são desafiados
a experimentar
e a desenvolver
novas aprendizagens
e, claro, a sua
criatividade...
não deixe de se
inscrever e participar!

14:30~17:30

Inscrição prévia obrigatória
Lotação limitada
Custo 5€

**Inscrição
prévia
obrigatória**

Mais informações:
www.bibliotecamunicipal.cm-ilhavo.pt
biblioteca_municipal@cm-ilhavo.pt
Tel. 234 321 103

Aprender a Criar!

26.jan

Marionetas

23.fev

Transforma o teu saco!

30.mar

Caixa de Histórias

27.abr

O papel de 1000 formas

25.mai

A Minha Agenda!

21.set

Presentes Criativos

26.out

Decoração de Natal

30.nov



Biblioteca Municipal de **ilhavo**



ilhavo
Câmara Municipal

26 sáb

9h00/12h30~13h30/17h00

EMER em Família

Dirigido às famílias

EMER – Escola Municipal de Educação Rodoviária

10h30

Olhar Por Dentro

Os Percursos a partir da Arquitetura de Ílhavo com Ilídio Ramos (arquiteto)

Casa Cultura Ílhavo

€3,50

14h30 workshop maker

Aprender a criar!

por Ana Franco



Traga a sua máquina de costura e a sua criatividade.

Venha iniciar-se na costura criativa...

Atividade dirigida a adultos e famílias com crianças a partir dos 9 anos

Inscrição prévia obrigatória

Biblioteca Municipal de Ílhavo

26 e 27 sáb e dom

Visitas à Bolina

sábado 10h30

domingo 15h30

Visitas guiadas ao

Museu Marítimo de Ílhavo

Peça em destaque:

Corno do mata bicho

27 dom

16h00 música

David Keenan

Acorda à Tarde



Laboratório Artes Teatro Vista Alegre

€4,00 bilhete individual

€14,00 bilhete de ciclo

30 qua

Plasticus Maritimus

- Uma Espécie Invasora

Eco-Escolas 2,3 e Secundárias

(inscritas no Projeto Coastwatch)

14h30 workshop maker

As calças do gigante!

Atividade dirigida a grupos seniores

Inscrição prévia obrigatória

Biblioteca Municipal de Ílhavo

fevereiro

1 sex

Scott Mathews

Casa Cultura Ílhavo

10 dom

Sopros de Mozart

Fábrica Ideias Gafanha da Nazaré

17 dom

Óscar Graça

Acorda à Tarde

Laboratório Artes Teatro Vista Alegre



6.º aniversário

aquário
sop
bacalhauhaus

12 sáb

10h00

Dia do Aquário

**Aula de Musicomeditativa,
com Sílvia Fernandes Gomes (Crisom)**

Público-alvo: adultos

Limitado a 20 pessoas

€3,00

11h00

**Oficina “Ah! Pêxe, pêxe, pêxe!”
com Entre Memórias**

Educação Patrimonial Itinerante

Público-alvo: famílias com crianças maiores

de 4 anos

Limitado a 20 pessoas

€3,00

16h00

Sessão Comemorativa

do 6.º Aniversário do Aquário dos Bacalhaus

- Inauguração da exposição “O ouro malhado da Islândia”, de Pepe Brix
- Lançamento do livro “Peixes de Portugal” de Maria José Costa; Ilustração: Pedro Salgado; Fotografia: Emanuel Gonçalves
- Lançamento do Prémio de Estudos em Cultura do Mar, Octávio Lixa Filgueiras
- Lançamento do 5.º Concurso Modelismo Náutico

13 dom

14h00 ~ 18h00

Dia Aberto

**Museu Marítimo de Ílhavo
Navio-Museu Santo André**

15h00

Visita especial – Mergulhador por um dia

Público-alvo: geral

Limitado a 25 pessoas

Gratuito

15h00

Tertúlia “Objetos que falam”

Corninho mata bicho

Público-alvo: geral

Limitado a 15 pessoas

Gratuito

Inscrições
T 234 329 990
visitas.mmi@cm-ilhavo.pt

4^{sex}

21h30

G.D. Gafanha – A.D. Travassô

Camp. Distrital Futsal 1.ª Div. Seniores Masc.

Pav. Escola Secundária

Gafanha da Nazaré

5^{sáb}

18h00

Illobum Clube – Vitória S.C.

IX Campeonato LPB Placard Seniores Masc.

Pav. Municipal Capitão Adriano

Nordeste

6^{dom}

15h00

S.C. Vista Alegre

– **S.C. São João Ver**

Camp. SABSEG Futebol Seniores Masc.

Campo Vista Alegre

11^{sex}

9h00~ 12h30

**IX Corta-Mato Escolar
do Município de Ílhavo**

Programa Municipal Olimpílhavo



*Parque Desportivo
da Gafanha da Encarnação*

12^{sáb}

18h30

Beira Ria – A.D.C. Bairros

Camp. Distrital Futsal 1.ª Div. Seniores Masc.

Pav. Municipal

Gafanha do Carmo

18^{sex}

21h30

G.D. Gafanha – Beira Ria

Camp. Distrital Futsal 1.ª Div. Seniores Masc.

Pav. Escola Secundária

Gafanha da Nazaré

19^{sáb}

15h00

Ílhavo A.C.

– **A.D. Academia Andebol SPS**

Camp. Nacional Andebol Seniores Fem.

Pav. Municipal

Gafanha da Encarnação

18h00

Illobum Clube – Imortal Basket

IX Campeonato LPB Placard Seniores Masc.

Pav. Municipal Capitão Adriano

Nordeste

18h00

Ílhavo A.C. – S.L. Benfica 'B'

Camp. Nacional Andebol Seniores Masc.

Pav. Municipal

Gafanha da Encarnação

18h30

GDG Basquetebol – ABAB-Coimbra

Campeonato Nacional 2.ª Divisão Seniores Masc.

Pav. Desportivo Gafanha da Nazaré

ORTOGRAFIA

Programa de Atividade Física

**MOVIMENTO
AIOR** para o seu bem-estar!

Minigolfe



Para ocupação de tempos livres
ou iniciação às competições.
Junte-se a nós
nesta nova jornada!

Local:

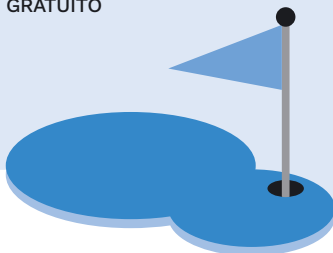
Campo de Minigolfe em Ílhavo
(Pavilhão Cap. Adriano Nordeste,
em caso de mau tempo)

Horário:

segunda 09h30~10h15

sexta 09h30~10h15

GRATUITO



20dom

15h00

**S.C. Vista Alegre – Oliveira do
Bairro S.C.**

Camp. SABSEG Futebol Seniores Masc.
Campo Vista Alegre

26sáb

14h00~18h00

**VI Encontro de Natação
da Escola Municipal
de Natação**



*Piscina Municipal
da Gafanha da Nazaré*

18h30

Beira Ria – C.D. Arrifanense

Camp. Distrital Futsal 1.ª Div. Seniores Masc.
Pav. Municipal Gafanha do Carmo

27dom

15h00

S.C. Vista Alegre – S.C. Paivense

Camp. SABSEG Futebol Seniores Masc.
Campo Vista Alegre

PT/CDILH/IMG/ICM/ 001/022

Imagem digital cedida por João Parracho



PT/CDILH/IMG/ICM/001/088

Imagem digital cedida por João Parracho



PT/CDILH/IMG/ICM/001/094

Imagem digital cedida por João Parracho

PT/CDILH/IMG/913





Praça da República S. Salvador/Ílhavo

As imagens são fontes sensoriais que têm o poder de imortalizar a memória humana.

Caso disponha de fotografias do município que considere importantes para o enriquecimento do património iconográfico da terra, pode depositar, doar ou simplesmente ceder as imagens digitais à Câmara Municipal de Ílhavo, através do Centro de Documentação (CDI), que fará o respetivo tratamento, perpetuando a nossa memória.

Para mais informações:
cdi@cm-ilhavo.pt
234 092 496





Eco-Restaurante

O Churrasco

Inaugurado a 23 de fevereiro de 2015, o Restaurante O Churrasco destaca-se por ser um espaço acolhedor onde é servida carne grelhada na brasa da melhor qualidade.

O Churrasco é um dos nossos mais recentes Eco-Restaurantes, tendo incorporado o conjunto daqueles que obtiveram a certificação “vitalícia” pela Campanha “Aqui é Fixe” na Semana Europeia de Prevenção

dos Resíduos 2018, que teve lugar no mês de novembro. Contudo, a sua adesão a este projeto já data de março de 2016, sendo que logo nesse ano mereceu a distinção 5 estrelas pela forma como fez e faz (boa) rotina sua as práticas de separação e encaminhamento adequado dos resíduos produzidos com a atividade desenvolvida para o ecoponto mais próximo.





Especialidades:

Nacos e ossinhos de vitela
Bife à cervejeiro
Bife 4 pimentas
Grelhados de peixe
Cheesecake de frutos vermelhos
Doce de oreo
Bolo de chocolate e coco



HORÁRIO:

11h30~15h00 · 19h00~24h00
Encerra aos domingos e feriados.

Travessa Fontoura, n.º 7
3830-231 Ílhavo
(junto ao posto dos correios)
Tel.: (+351) 234 420 548
grill.ilhavo@hotmail.com
Facebook: O Churrasco

N.º de lugares: 52

Diária: €7,00/pessoa
Preço médio: €15,00
Multibanco disponível



Uma mensagem da

sociedade

pontoverde



TRANSFORME IDEAIS EM GESTOS REAIS

Recicle sempre

Sempre que colocamos as embalagens
no ecoponto certo, fazemos das palavras ações.

www.pontoverde.pt

Vale a pena vacinar!

O Vírus do papiloma humano (HPV) é um vírus que infeta a pele e mucosas. Muitas das infeções causadas por estes vírus são silenciosas e não provocam sintomas. A transmissão é através do contacto sexual. Nas mulheres as lesões por HPV podem surgir nas coxas, vulva, vagina, colo do útero ou uretra, ânus, reto, originando verrugas ou lesões pré-cancerígenas. O HPV é considerado a causa, da maioria dos casos de cancro do colo do útero e consequentemente é o principal fator de risco. O HPV está presente em 99,7% dos cancros do colo do útero, podendo estar igualmente associado a outros tipos de cancros. O cancro do colo do útero é o 2º cancro mais frequente na mulher, a seguir ao cancro da mama. O cancro do colo do útero pode ser prevenido, através da vacinação e de relações sexuais protegidas.

A vacinação oferece proteção em relação a determinados tipos de HPV responsáveis pela maioria dos casos de cancro do colo do útero. A vacinação deve ser realizada de acordo com o Programa Nacional de Vacinação (a idade ideal é entre os 10 e 12 anos) ou conforme indicação médica.

A Direção-Geral da Saúde (2018) reforça a mensagem de que só a vacinação pode proteger contra doenças que podem conduzir a incapacidade para toda a vida ou mesmo à morte.

A cobertura vacinal nacional em 2017 para o HPV foi de 85%. O concelho de Ílhavo apresenta valores de vacinação, do HPV, abaixo da média nacional. Ou seja, existem muitas raparigas com 10/11 anos que não estão vacinadas, logo estão mais sujeitas ao cancro do colo do útero.

Assim, não é demais lembrar que “As Vacinas salvam Vidas”, por isso contacte o seu enfermeiro de família, e não deixe de “Proteger a Vida da sua filha!”

Ingredientes:

- 1 Kg de farinha TOK D' MAR
- Água morna q.b.
- 15 g de fermento fresco
- Bacalhau refogado q.b.
- Não necessita adição de sal



Pão de bacalhau com TOK D'MAR

Preparação:

Numa taça coloque a farinha e o fermento. Aos poucos adicione a água morna em banhos até ligar bem todos os ingredientes e a massa fazer bolhas de ar.

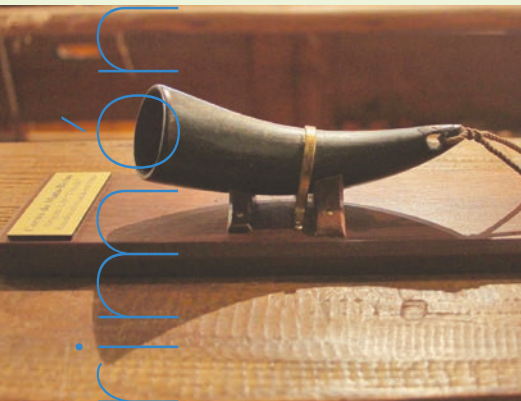
Tape a taça e deixe levedar num local abrigado equentinho.

Quando a massa estiver com o dobro do tamanho, coloque numa forma de bolo inglês, devidamente untada e passada por farinha a 1/3 da forma, ou, se preferir, tenda pães no tamanho a gosto. Dentro da massa coloque o bacalhau refogado.

Deixe o pão repousar 20 minutos e leve ao forno à temperatura de 180°C a 200°C.

receita

O Corninho, em osso, de pequenas dimensões possui o interior oco, por forma, a ser cheio de aguardente que seria distribuída aos pescadores da pesca do bacalhau.



“Pela manhã, antes da manobra de arriar os dóris, era servido pelo moço da câmara aos pescadores que assim desejassem um gole de aguardente, a que se chamava cornada.

Para esse efeito, utilizava-se por tradição a medida do corno, por ser inquebrável e mais fácil de pegar com a luva de lã caçada. A medida devia ser sempre cheia a transbordar e, se o pescador não bebesse toda,

deitava o resto fora. Assim, passava de mão em mão, mas sempre limpa. Se a pesca fosse boa, o imediato dava ordem ao moço para matar o bicho ao pessoal a meio do trabalho da escala que às vezes se prolongava pela noite fora.

Geralmente, a cornada era bem recebida e aplaudida com alguma graça.[...]”

LOPES, Ana Maria e MARQUES DA SILVA, António, Coleção Capitão Marques da Silva, Ílhavo, Amigos do Museu de Ílhavo, 2008.

Conheça o
Corno mata bicho
nas Visitas à Bolina
(26 e 27 de janeiro).

Da autoria do Capitão Marques da Silva a peça exposta encontra-se, desde 2008, no Museu Marítimo de Ílhavo.

		Preia-mar - altura				Baixa-mar - altura			
1	ter	11.52	2.9	-	-	05.18	1.2	17.57	1.1
2	qua	00.24	2.9	12.49	3.0	06.20	1.1	18.45	1.0
3	qui	01.14	3.0	13.37	3.0	07.10	1.0	19.28	1.0
4	sex	01.58	3.1	14.21	3.0	07.54	.9	20.06	.9
5	sáb	02.39	3.2	14.59	3.0	08.32	.9	20.42	.9
6	dom ●	03.16	3.2	15.35	3.0	09.09	.8	21.16	.9
7	seg	03.51	3.2	16.09	3.0	09.44	.8	21.50	.9
8	ter	04.25	3.2	16.41	3.0	10.18	.9	22.24	.9
9	qua	04.58	3.2	17.14	2.9	10.53	.9	22.59	1.0
10	qui	05.31	3.1	17.48	2.9	11.30	1.0	23.36	1.1
11	sex	06.06	3.0	18.26	2.8	-	-	12.08	1.0
12	sáb	06.45	2.9	19.09	2.7	00.16	1.2	12.52	1.1
13	dom	07.29	2.8	20.00	2.6	01.01	1.3	13.39	1.2
14	seg ☾	08.23	2.7	21.03	2.6	01.56	1.4	14.37	1.3
15	ter	09.30	2.7	22.17	2.6	03.03	1.4	15.43	1.3
16	qua	10.45	2.7	23.27	2.7	04.16	1.4	16.50	1.2
17	qui	11.55	2.8	-	-	05.23	1.2	17.51	1.1
18	sex	00.28	2.9	12.55	3.0	06.24	1.1	18.45	.9
19	sáb	01.22	3.1	13.49	3.1	07.18	.9	19.35	.8
20	dom	02.13	3.3	14.39	3.3	08.08	.6	20.23	.6
21	seg ○	03.01	3.5	15.28	3.4	08.56	.5	21.09	.5
22	ter	03.49	3.6	16.15	3.4	09.42	.4	21.55	.5
23	qua	04.37	3.7	17.02	3.4	10.29	.4	22.41	.5
24	qui	05.24	3.6	17.50	3.3	11.16	.5	23.28	.6
25	sex	06.12	3.5	18.39	3.2	-	-	12.04	.6
26	sáb	07.02	3.3	19.31	3.0	00.18	.8	12.56	.8
27	dom ☾	07.57	3.1	20.31	2.8	01.12	1.0	13.53	1.0
28	seg	09.01	2.9	21.40	2.7	02.14	1.2	14.59	1.2
29	ter	10.14	2.8	22.53	2.7	03.28	1.3	16.15	1.3
30	qua	11.27	2.7	23.59	2.8	04.50	1.3	17.29	1.3
31	qui	-	-	12.30	2.7	06.04	1.3	18.29	1.2

Alertam-se os utilizadores, que as previsões das marés indicadas são referidas a um fuso horário que poderá não coincidir com o fuso horário correspondente à hora legal.

Dado que o plano Zero Hidrográfico (ZH) foi fixado em relação a níveis médios adotados há várias décadas, existe presentemente uma diferença sistemática de cerca de + 10 centímetros entre as alturas de água observadas e as alturas de maré previstas.

Para mais informações consultar www.hidrografico.pt

- Lua Nova ☾ Quarto Crescente
- Lua cheia ☾ Quarto Minguante

sáb	5 Branco Senos*	12 Moderna	19 Santos	26 Ribau Diniz Gomes*
dom	6 Diniz Gomes	13 Branco Senos*	20 Moderna	27 Santos
seg	7 Morais Santos*	14 Diniz Gomes	21 Branco Senos*	28 Moderna
ter	1 Senos	8 Ançã Castro Moderna*	15 Morais Santos*	22 Diniz Gomes
qua	2 Ribau Diniz Gomes*	9 Senos	16 Ançã Castro Moderna*	23 Morais Santos*
qui	3 Santos	10 Ribau Diniz Gomes*	17 Senos	24 Ançã Castro Moderna*
sex	4 Moderna	11 Santos	18 Ribau Diniz Gomes*	25 Senos

Fonte: ARS Centro

*disponibilidade até às 22 horas



Ílhavo

Diniz Gomes - Tel 234 322 885
Moderna - Tel 234 328 222
Santos - Tel 234 322 930/326 486
Senos - Tel 234 322 742

Gafanha da Encarnação

Ribau - Tel 234 365 131

Gafanha da Nazaré

Branco - Tel 234 361 576
Morais - Tel 234 361 817

Praia da Barra

Ançã Castro - Tel 234 360 721

farmácias


Câmara Municipal de Ílhavo

T 234 329 600

F 234 329 601

www.cm-ilhavo.pt

geralcmi@cm-ilhavo.pt

 Município de Ílhavo

Gabinete de Apoio

Presidência e Vereação

T 234 329 602

SECRETARIA

Obras Particulares

T 234 329 603

Administração Geral

T 234 329 604

Serviços Urbanos

(Armazéns Gerais)

T 234 329 605

Atendimento Presidente e Vereadores

Marcação prévia (T 234 329 602)

» **Presidente Fernando Caçoilo:**

4ª feira 14h30~19h00

» **Vice-Presidente Marcos Ré:**

3ª feira 15h00~18h00

» **Vereadora Fátima Teles:**

6ª feira 14h30~19h00

» **Vereador Tiago Lourenço:**

3ª feira 09h00~12h30

Atendimento Vereadores sem Pelouros

Primeiras e terceiras 3.ª feiras:

11h00~12h00

Marcação prévia (T 234 329 602)

» **Vereador Eduardo Conde**

» **Vereador Sérgio Lopes**

» **Vereadora Sara Pinho**

SMIC

Serviço Municipal de

Informação ao Consumidor

T 234 329 600 · edc@cm-ilhavo.pt

GAEMI

Gabinete de Apoio ao Emigrante

T +351 234 329 600 · edc@cm-ilhavo.pt

SEMI


Serviço Educativo Municipal de Ílhavo

T 234 329 633 · semi@cm-ilhavo.pt

Fórum Municipal da Maior Idade

T 234 085 479

maioridade@cm-ilhavo.pt

 Maiores Idade - Município de Ílhavo

Fórum Municipal da Juventude (FMJ)

Gafanha da Nazaré

T 234 183 773

forumjuventude_gafanhanazare@cm-ilhavo.pt

H 2.ª a 6.ª feira 14h00~18h00

Gafanha do Carmo

T 234 398 009

H 3.ª a 6.ª feira 14h00~18h00


Biblioteca Municipal de Ílhavo

T 234 321 103

H 3.ª feira a sábado 10h00~18h30

www.bibliotecamunicipal.cm-ilhavo.pt

biblioteca_municipal@cm-ilhavo.pt

 bibliotecamunicipaldeilhavo

Polos de Leitura

» Gafanha da Nazaré

T 234 199 077

H 2.ª a 6.ª feira 10h30~12h30 e 13h30~18h30

» Gafanha do Carmo

T 234 398 009

H 3.ª feira a 6.ª feira 14h00~18h00

23 Milhas

Casa Cultura Ílhavo

T 234 397 260

H 3.ª feira a 6.ª feira 11h00~18h00

sábado 14h00~19h00

Fábrica Ideias Gafanha da Nazaré

T 234 397 263


H 3.ª feira a sábado 14h00~19h00

Cais Criativo Costa Nova

Laboratório Artes Teatro Vista Alegre

www.23milhas.cm-ilhavo.pt

23milhas@cm-ilhavo.pt

 23 Milhas - Ílhavo

EMER

Escola Municipal de Educação Rodoviária

T 234 363 980

Centro de Documentação de Ílhavo

T 234 092 496 · cdi@cm-ilhavo.pt

H 2.ª a 6.ª feira 09h00~17h00

Ecocentro

Centro de Educação Ambiental

T 927 405 880

H 3.ª a sábado 08h00~13h00
· 14h00~17h00

Recolha de Monos

T 234 325 549

SAFE

Serviço de Apoio à Formação
e ao Emprego da CMI
T 234 092 496 · safe@cm-ilhavo.pt

CPCJ

Comissão de Proteção de
Crianças e Jovens de Ílhavo
T 234 329 632

CROACI

Centro de Recolha Oficial de
Animais de Companhia de Ílhavo
T 234 329 605

Piscinas Municipais

Ílhavo

T 234 329 607

Gafanha da Nazaré

T 234 363 080

H 2.ª a 6.ª feira 08h30~21h30
sábado 09h45~12h30 e 15h00~19h00

Vale de Ílhavo (Descoberta)

T 234 324 819

Juntas de Freguesia

São Salvador

T 234 321 725

Gafanha da Nazaré

T 234 361 520

Gafanha da Encarnação

T 234 360 928

Gafanha do Carmo

T 234 391 131

Serviço Municipal de Proteção Civil

T 234 329 605

Bombeiros Voluntários de Ílhavo

T 234 330 000

T 234 330 005

CIEMar - Ílhavo

Centro de Investigação
e Empreendedorismo
T 234 092 496

Museu Marítimo de Ílhavo - MMI

Navio-Museu Santo André - NMSA (Polo)


T 234 329 990

H MMI 3.ª feira a sábado 10h00~18h00
domingo 14h00~18h00

H NMSA 3.ª a 6.ª feira 10h00~18h00

sábado e domingo 14h00~18h00

www.museumaritimo.cm-ilhavo.pt
museuilhavo@cm-ilhavo.pt

 Museu Marítimo de Ílhavo

Casa Gafanhoe – Museu Municipal

T 234 329 600

Horário: visita por marcação prévia

Museu Etnográfico do Rancho

Regional da Casa do Povo de Ílhavo

T 234 322 948/964 312 742

H visita por marcação prévia

Museu Vista Alegre

T 234 320 600

Saúde

Ílhavo

USF Leme T 234 325080

USF Costa de Prata T 234 325670

Gafanha da Nazaré

USF Atlântico Norte T 234 390950

USF Beira Ria (inclui Costa Nova) T 234 393150

Gafanha da Encarnação

UCSP T 234 361902

Gafanha do Carmo

UCSP T 234 361968

Parques de Campismo

Costa Nova T 234 393 220

Gafanha da Nazaré T 234 366 565

Praia da Barra T 234 369 425

Postos G.N.R.

São Salvador T 234 330 010

Gafanha da Nazaré T 234 393 070

Postos de Turismo

Ílhavo (Av. 25 de Abril)

T 234 325 911

Praia da Barra

(Rua Comandante Azevedo e Silva)

T 234 396 212

Praia da Costa Nova (Av. José Estevão)

T 234 369 560

eiro



Câmara Municipal de **ilhavo**