

10 2017

Viver em...

Município de Ílhavo

» 222

agenda de eventos



Câmara Municipal de Ílhavo

outubro 2017

destaques
do mês

“Nuvens, reis e outras coisas mais”

Exposição de
Ilustração
de Marta Madureira
Biblioteca
Municipal
de Ílhavo



“História Trágico Marítima”

Exposição temporária
Museu Marítimo
de Ílhavo



Aulas de Hidroginástica Hidrobike

Inscrições a decorrer
Piscinas Municipais
Ílhavo
Gafanha da Nazaré



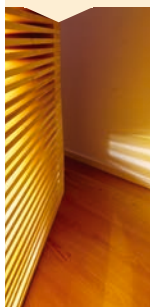
28 sáb “Tomarias Tu Ser Velho!”

Comemoração
Dia Mundial
da Terceira Idade
Município
de Ílhavo

07 sáb

Inauguração
da Exposição
“Fazer
Sentido”

Fábrica Ideias
Gafanha Nazaré



12 qui
**Comunidade
de Leitores**

“Até que o mar
nos separe”,
de Maria
José Santana
Polo de Leitura
da Gafanha
da Nazaré



19 qui

“Tardes
Culturais
no CDI”

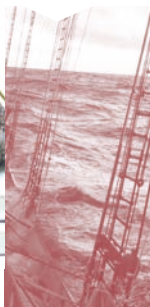
Construção de Árvores
Genealógicas
CIEMar-Ílhavo



21 sáb

Seminário
Desafios
do Mar
Português

“História Trágico
Marítima”
Museu Marítimo
de Ílhavo



Caro(a) Amigo(a) e Municípe,

Chegados a outubro, mês do outono, das colheitas e da abundância, trazemos até si a agenda de eventos Viver em... recheada com iniciativas e atividades para todos, convidando à Sua participação.



Fernando Fidalgo Caçoilo

Presidente da Câmara Municipal de Ílhavo

Dedicamos uma atenção especial à cultura, ao conhecimento e às nossas raízes, com eventos distribuídos por todos os espaços culturais do nosso Município. Destaque para o Seminário "Desafios do Mar Português - História Trágico-Marítima" e as exposições temporárias, organizados no âmbito da comemoração dos 80 anos do Museu Marítimo de Ílhavo, serão espaços e momentos de partilha de conhecimento e das vivências da Faina Maior tão

presentes na nossa Comunidade.

Nesta edição da Agenda damos também destaque aos mecanismos disponibilizados pela Ação Social para apoio a famílias carenciadas, lembrando que estão abertas as candidaturas para a atribuição de Bolsas de Estudo do Ensino Superior, uma oportunidade a não perder!

Convido desde já a conhecer em maior detalhe as iniciativas para o mês de outubro e a vivencia-las em pleno.

Conto consigo
Um Abraço Amigo.

Reuniões
Ordinárias do
Executivo CMI

Privada:
qua 18
15h00



Viver em...
Município de Ílhavo

Este espaço também é seu. Se desejar divulgar iniciativas de importância municipal, a informação deverá ser remetida à Câmara Municipal de Ílhavo até ao próximo dia **15 de outubro** para incluir na Agenda de Eventos Viver em ... Município de Ílhavo do mês de novembro de 2017, através do e-mail info@cm-ilhavo.pt.

A Câmara Municipal de Ílhavo reserva o direito de selecionar a informação a incluir na mesma.



ficha técnica

edição e propriedade **Câmara Municipal de Ílhavo** capa **Salão Nobre da Câmara Municipal de Ílhavo**
 coordenação e design **Gabinete de Comunicação CMI** impressão **Diário do Porto**
 depósito legal **136577/99** tiragem **6 000 exemplares** distribuição **GRATUITA**

Todo o mês

Hora do Conto

segunda a sexta-feira: 17h30

} Polo de Leitura

da Gafanha da Nazaré

terça a sexta-feira: 17h30

sábados: 11h00 e 16h30

} Biblioteca Municipal de Ílhavo



Exposição

"Fazer Sentido"

Exposição de Artes Visuais Art-Map Lab/23 Milhas

patente de 7 de outubro até 30 de dezembro

} **Fábrica Ideias Gafanha da Nazaré**



Exposição temporária

"História Trágico Marítima"

} **Museu Marítimo de Ílhavo**

patente até 31 de dezembro de 2017

entrada gratuita



NUVENS, REIS E OUTRAS COISAS MAIS

MARTA MADUREIRA

BIBLIOTECA MUNICIPAL DE ÍLHAVO

DE 9 DE SETEMBRO

A 2 DE DEZEMBRO

“Nuvens, reis e outras coisas mais”

Exposição de Ilustração de Marta Madureira

Visitas guiadas com marcação prévia obrigatória

Exposição patente de 9 de setembro a 2 de dezembro



Quartas-feiras 18h40

Sábados 09h45

Um programa na

Rádio Terranova (105.0 FM)

Todas as histórias estarão disponíveis na BMI

01 dom

**Eleições Autárquicas
2017**



07 sáb

Inauguração da Exposição

“Fazer Sentido”

Exposição de Artes Visuais

Art-Map Lab/23 Milhas

15h00

} Fábrica Ideias Gafanha Nazaré

} Museu Vista Alegre

} Biblioteca Municipal de Ílhavo

} Museu Marítimo de Ílhavo

19h00

} Casa Cultura Ílhavo

Entrada gratuita

**Oficina de Ilustração
com Marta Madureira**



Inscrição prévia obrigatória

Bebeteca

10h30 “O Pai Galinha”,

de Bernardino Pacheco

Teatro de Fantoques

16h30 “História da Carochinha”,

de José António Lopez Parreño

Ateliê de

Expressão Plástica

17h00 Bonita e formosinha

} Biblioteca Municipal de Ílhavo

46.º Aniversário



Grupo de Jovens “A Tulha”

Jantar Comemorativo (20h00)

Inscrições até dia 2 de outubro pelo 919 972 391

09 seg

Todo o dia

Da EMER para TI...

Dia Mundial dos Correios

Destinado aos Alunos do 1.º CEB

} EMER - Escola Municipal

de Educação Rodoviária

12 qui

21h00~23h00

Comunidade de Leitores

“Até que o mar nos separe”,

de Maria José Santana



Promover os autores locais é o principal objetivo desta Comunidade de Leitores.

Venha partilhar o prazer da leitura

com outros leitores.

Requisite o livro e inscreva-se!

} Polo de Leitura da Gafanha da Nazaré

13 sex

16h00 workshop

“Fotografia”

com... Rodrigo Ramos

} FMJ Gafanha do Carmo

Exposição de Artes Visuais ART-MAP LAB

FAZER SENTIDO

PARCÉTIROS



ORGANIZAÇÃO



23 MILHAS

07.out a 30.dez.17

Fábrica Ideias Gafanha da Nazaré • Museu Vista Alegre • Biblioteca Municipal de Ílhavo
Museu Marítimo de Ílhavo • Casa Cultura Ílhavo

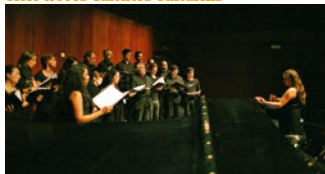
15 dom  música

16h00

Voz Nua

- Canções Marítimas

Ciclo Novos Talentos CulturXis



} Laboratório Artes Teatro Vista Alegre
€5,00

Desconto de 20%: grupos + 10 pessoas,
sénior +65 anos, jovem até 17 anos,
Cartão Jovem Municipal e Cartão Família

17 ter

Dia da Erradicação da Pobreza

18 qua

Dia Contra o Tráfico de Seres Humanos

17h00 

"Vocação e Voluntariado"

com... Cristina Santos

} FMJ Gafanha da Nazaré

18h00

Conversa/partilha de processo Sugar, Silly Season



} Fábrica Ideias Gafanha Nazaré
Entrada gratuita

19 qui

14h30

"Tardes Culturais no CDI"

Workshop de Construção de Árvores Genealógicas.



Sessão de sensibilização e concessão
de orientações básicas para construção
de árvores genealógicas. Os participantes
podem trazer tablets ou computadores portáteis
para efetuar pesquisas online, caso o pretendam.

} Centro de Documentação de Ílhavo(CDI)
/CIEMar-Ílhavo
Atividade gratuita

Bebeteca

10h30 e 16h00

sáb 14 "Boa noite, Bolinha!", de Eric Hill

sáb 21 "Compte: sur tes doigts!"

sáb 28 "O cão Vasco"

Hora do Conto

11h00 e 16h30

sáb 14 "O Macaco que ficou sem rabo",
de Luísa Ducla Soares

sáb 21 "As Férias do Caracol", de Anabela Mimoso

sáb 28 "A visita dos domingos",
de Matteo Gubellini

Ateliês de Expressão Plástica

11h30 e 17h00

sáb 14 Tantos macacos

sáb 21 Puzinhos ao sol

sáb 28 Monstros

} Biblioteca Municipal de Ílhavo

20 sex
15h30~18h30



Oficina Criativa

“Urban Sketching”

com **Suzana Nobre**

} FMJ Ílhavo

€14,00

21 sáb
21h30~17h30

Seminário

Desafios do Mar Português

“História Trágico Marítima”



} Museu Marítimo de Ílhavo

Inscrições até 19 de outubro

marcação prévia:

T 234 092 496 ciemar.mmi@cm-ilhavo.pt

Participação gratuita

10h00

Exposição de Fotografia

“INVISÍVEL”

de **Hermano Noronha**



} Museu Marítimo de Ílhavo

Patente até 4 de fevereiro de 2018

Esta exposição encontra-se disponível

nas salas de exposição permanente

do Museu, com entrada paga às taxas vigentes

16h30

Saberes com Sabor...

“Da horta para o frasco”, por **Helena Sardo**



Legumes e frutos da época, crus ou cozinhados, doces ou salgados, ou mesmo saladas frescas variadas, tudo num simples frasco?

Nada mais fácil!

Inscrição prévia obrigatória

} Biblioteca Municipal de Ílhavo



17h00 teatro para crianças

Ulisses de volta

à casa de partida



} Casa Cultura Ílhavo

23 seg

10h30

“Vamos à ilha'vô?”

Sessão de contos e lendas da terra
contadas ao Pré-escolar



Público-alvo: Pré-escolar

Marcação prévia obrigatória

} CIEMar-Ílhavo

Atividade gratuita

MUSEU
MARÍTIMO
ILHAVO



ANOS

seminários CIEMar-Ílhavo

museu • aquário • investigação

Desafios do Mar Português

História Trágico-Marítima

Museu Marítimo de Ílhavo

21 de outubro de 2017

participação gratuita



Câmara Municipal de

ilhavo



CITCEM

CENTRO DE INVESTIGAÇÃO TRANSINTERDISCIPLINAR
CULTURA, ESPAÇO E MEMÓRIA

2



UNIVERSIDADE DE AVEIRO
FACULDADE DE CIÊNCIAS DA EDUCAÇÃO E DAS CIÊNCIAS HUMANAS

CHAM

Universidade Nova de Lisboa
Faculdade de Ciências Sociais e Humanas
Universidade de Aveiro

INSCRIÇÕES | ciemar.mmi@cm-ilhavo.pt / 234092496,
com os seguintes dados: nome, profissão, instituição
e contactos. Inscrições abertas até 19 de outubro de 2017

27^{sex}

15h00  Ateliê

"Escultura de abóboras"



} Todos os FMJ

28^{sáb}

Todo o dia

"Tomarias Tu Ser Velho!"

Comemoração

Dia Mundial da Terceira Idade

} Município de Ílhavo

Todo o dia

EMER em Família

Dirigido às famílias

} EMER – Escola Municipal de Educação Rodoviária

10h30~13h00

Olhar por Dentro

Visita alegre à Vista Alegre



} Ponto de encontro:

Largo Vista Alegre

€2,00

21h00

GORECKI

Espectáculo de Dança Solidário

a favor da Cáritas da Gafanha da Nazaré

Org: Rotary Club de Ílhavo

} Fábrica Ideias Gafanha da Nazaré

21h30  teatro

Nós Matámos

o Cão Tinhoso

por João Garcia Miguel



} Casa Cultura Ílhavo

€5,00

Desconto de 20%: grupos + 10 pessoas,

sénior +65 anos, jovem até 17 anos,

Cartão Jovem Municipal e Cartão Família

21h30

Serões da Légua,

Serões da Província

Espectáculo de Teatro de Revista a cargo do GRAL

} Casa N.ª S.ª da Luz, Légua - Ílhavo

31^{ter}

15h00

Halloween



} Todos os FMJ

SABERES COM SABOR

21 OUT 2017

sábado 16h30

Biblioteca Municipal de Ílhavo

DA HORTA PARA O FRASCO por Helena Sardo

Produtos da época, crus ou cozinhados,
doces ou salgados, ou mesmo
saladas frescas variadas,
tudo num simples frasco?
Nada mais fácil!

Inscrição prévia obrigatória
(lotação limitada)

Custo: 5€

Mais informações:

T 234 321 103

biblioteca_municipal@cm-ilhavo.pt



Câmara Municipal de **Ílhavo**



destaques novembro



Se tens entre 17 e 45 anos
inscreve-te na
Escola de Estagiários a Bombeiros

Inscrições abertas até 31 de outubro.
Bombeiros Voluntários de Ílhavo
234 320 120
Mais informações em:
www.bvilhavo.pt

3 sex a 5 dom
**MILHA - Festa da Música
e dos Músicos de Ílhavo**

Casa Cultura Ílhavo
Fábrica Ideias Gafanha da Nazaré



11 sáb

música
Ela Vaz
Casa Cultura Ílhavo



18 sáb a 26 dom

**Semana Europeia de
Prevenção de Resíduos 2017**
Município de Ílhavo



18 sáb

Dia Nacional do Mar
Museu Marítimo de Ílhavo



Fundo Municipal de Apoio a Famílias e Indivíduos Carenciados

Os cidadãos do Município de Ílhavo têm ao seu dispor apoios de natureza financeira, prestação de serviços e comparticipação e/ou redução de taxas ou tarifas, nas seguintes medidas:

- Apoio à melhoria das condições de habitabilidade;
- Apoio ao arrendamento de habitação;
- Apoio ao empréstimo à habitação;
- Apoio ao pagamento das quotas de condomínio de habitação social;
- Apoio às obras de manutenção das frações de habitação social;
- Comparticipação no pagamento da fatura da AdRA relativamente a água, saneamento e resíduos sólidos;
- Comparticipação na tarifa de suspensão e reinício da ligação dos serviços de água e saneamento;
- Comparticipação em situações pontuais e excecionais, em situação de crise;
- Encaminhamento de candidaturas para programas governamentais na área da habitação;
- Realização de projetos-tipo para autoconstrução;
- Realização de projetos e acompanhamento de obras de beneficiação, reconstrução, recuperação, conservação ou de melhoramento de condições de segurança e conforto a indivíduos portadores de deficiência físico-motora;
- Apoio na formulação de pedidos de licenciamento ou comunicação prévia de obras particulares;
- Redução das taxas devidas pela emissão dos alvarás de obras de construção, reconstrução, alteração ou ampliação;
- Redução das taxas devidas pelo ingresso ou frequência nos equipamentos desportivos ou culturais;
- Redução das taxas devidas pela frequência no Programa das Férias Divertidas;
- Apoio na procura ativa de emprego e/ou na criação do próprio emprego;
- Atribuição de produtos de apoio a título de “empréstimo”;
- Auxílios económicos no âmbito do Subsídio de Ação Social Escolar do 1.º Ciclo do Ensino Básico;
- Comparticipação na Vacinação Antirrábica, Esterilização e Identificação Eletrónica do animal de companhia.



**ATENDIMENTO
SOCIAL
INTEGRADO**

Município de Ílhavo

HORÁRIO

2ª a 6ª feira 09h30~12h30 · 14h00~16h30

Câmara Municipal de Ílhavo

Av. 25 de Abril, 3830-044 Ílhavo

T 234 329 640

dass@cm-ilhavo.pt



Feijoada de Samos

Ingredientes: Preparação:

(para 4 pessoas)	Num tacho coloque o azeite e a
1 Kg Samos	cebola picada, deixando alourar.
1/2Kg de feijão branco cozido	Adicione o tomate pelado e
1 Chouriça vermelha	esmagado e deixe refogar. Junte
Tomate	os samos (previamente lavados,
Cenoura	cortados em tiras e demolhados),
Azeite	mexa e deixe cozinhar.
Cebolas	Depois junte o vinho branco, a
Vinho Branco	chouriça e as cenouras cortadas às
Piripiri	rodelas e tempere com sal e piripiri.
Sal	Finalmente, adicione o feijão branco
	e deixe apurar mais 15 a 20 minutos.
	Retifique os temperos.

Bom apetite!



Receita vencedora do Concurso "Prato Tradição & Prato Inovação",
Categoria "Tradição", apresentada pela Associação Cultural e Recreativa Chio Pó-Pó,
no âmbito do Festival do Bacalhau 2017.



PROGRAMA MUNICIPAL
**BOLSAS DE ESTUDO
DO ENSINO SUPERIOR**
2017/2018

Encontra-se a decorrer o período de Candidaturas ao Programa Municipal de Bolsas de Estudo do Ensino Superior, promovido pela Câmara Municipal de Ílhavo, **até 20 de outubro.**

Estas destinam-se aos alunos residentes no Município de Ílhavo, com idade não superior a 25 anos, que frequentam o Ensino Superior.

O Regulamento prevê majorações, nomeadamente ao nível das áreas prioritárias de estudo (formação em áreas relativamente às quais o Município esteja mais carenciado), aos agregados familiares monoparentais, ou com elementos portadores de incapacidade, ou com dois ou mais estudantes do ensino superior ou cursos de especialização tecnológica, ou em que

ambos os elementos do casal se encontrem desempregados ou ainda aos/às candidatos/as que tenham beneficiado de Bolsa de Estudo no ano letivo anterior, por parte da Câmara Municipal.

A atribuição das Bolsas de Estudo do Ensino Superior far-se-á em 10 prestações mensais (de outubro de 2017 a julho de 2018) no montante de 126,40 euros cada.



Câmara Municipal de **ilhavo**

REGULAMENTO E INSCRIÇÕES

www.cm-ilhavo.pt

T 234 329 649



05 qui

11h00 **Ílhavo AC – CP Vacariça**
Camp. Nacional de Andebol Iniciados Masc.
 Pav. Municipal Gafanha da Encarnação

15h00

Troféu Cidade de Ílhavo 2017

Org.: Clube Natureza e Aventura de Ílhavo
 Praia Fluvial da Barquinha (entre as pontes da Gafanha de Aquém e da Vista Alegre)

15h00 **GD Gafanha B – CD Estarreja**
Camp. Distrital de Futebol 2.ª Divisão
 Complexo Desportivo da Gafanha da Nazaré

07 sáb

15h00
Ílhavo AC – EA Moimenta Beira
Camp. Nacional de Andebol Seniores Masc.
 Pav. Municipal Gafanha da Encarnação

18h00 **GD Carmo – Atómicos SC**
Camp. Distrital de Futsal 2.ª Divisão
 Pav. Municipal Gafanha do Carmo

18h30 **GD Gafanha - CAD-ACB**
Camp. Basquetebol II Divisão Seniores Masc.
 Pav. Desportivo Gafanha da Nazaré

08 dom

15h00
SC Vista Alegre – JD Carregosense
Camp. Distrital Futebol SAFINA 1.ª Divisão
 Pav. Municipal Gafanha do Carmo

17h00 **Ílhavo AC – Alpendorada**
Camp. Nacional de Andebol Juniores Fem.
 Pav. Municipal Gafanha da Encarnação

11 qua

20h30 **Illium Clube – Galitos Barreiro**
Liga Placard – Seniores Masc.
 Pav. Municipal Cap. Adriano Nordeste

14 sáb

15h00 **GD Gafanha – AD Valonguense**
Camp. Distrital de Futebol 2.ª Divisão
 Complexo Desportivo da Gafanha da Nazaré

21h00 **GD Gafanha/Esporgel - GICA**
Campeonato Nacional de Basquetebol II Divisão Seniores Fem.
 Pav. Desportivo Gafanha da Nazaré

20 sex

21h30 **GD Carmo – FC Barcouço**
Camp. Distrital de Futsal 2.ª Divisão
 Pav. Municipal Gafanha do Carmo

21 sáb

17h00 **Ílhavo AC – Alavarium AC**
Camp. Nacional de Andebol Seniores Masc.
 Pav. Municipal Gafanha da Encarnação

18h00 **Illium Clube – SC Lusitania**
Liga Placard – Seniores Masc.
 Pav. Municipal Cap. Adriano Nordeste

18h30 **GD Beira Ria – CCDR Fundo Vila**
Camp. Distrital Futsal SAFINA 1.ª Divisão
 Pav. Municipal Gafanha do Carmo

18h30 **GD Gafanha - Conimbricense**
Camp. Basquetebol II Divisão Seniores Masc.
Pav. Desportivo Gafanha da Nazaré

19h00 **GD Gafanha – FC Arouca**
Camp. Distrital Futsal SAFINA 1.ª Divisão
Pav. Escola Secundária
da Gafanha da Nazaré

21 sáb e **22** dom
Participação da **A.C.D. “Os Ílhavos”**,
Secção de Pesca, no Campeonato
Nacional de Clubes da 2.ª Divisão Zona
Norte, na Praia da Torreira.

22 dom
11h00 **Ílhavo AC – CD S. Bernardo**
Camp. Andebol Iniciados Masc.
Pav. Municipal
Gafanha da Encarnação

15h00
GD Gafanha – AD Fornos de Algodres
Camp. Portugal - Jornada 7
Complexo Desportivo da Gafanha

15h00
SC Vista Alegre – União de Lamas
Camp. Distrital Futebol SAFINA 1.ª Divisão
Pav. Municipal Gafanha do Carmo

17h00 **Ílhavo AC – C Benfica C Branco**
Camp. Nacional de Andebol Seniores Fem.
Pav. Municipal
Gafanha da Encarnação

28 sáb
18h30 **GD Beira Ria – ARCA**
Camp. Distrital Futsal SAFINA 1.ª Divisão
Pav. Municipal Gafanha do Carmo

21h00 **Ilhavam Clubes – NDA Pombal**
Camp. Nacional de Basquetebol 2.ª Div. Fem.
Pav. Municipal Cap. Adriano Nordeste

29 dom

Todo o dia

**31.º Concurso Nacional
de Pesca Desportiva de Mar
- Surf Casting**

“Município de Ílhavo / ACD Os Ílhavos”

Org.: A.C.D. “Os Ílhavos”

Praias da Barra e Costa Nova

17h00 **Ílhavo AC – Espinho**

Camp. Nacional de Andebol Juniores Fem.

Pav. Municipal Gafanha da Encarnação

Piscinas Municipais

Ílhavo

Gafanha da Nazaré

inscrições abertas:

- » **Natação para Bebés**
- » **Aprendizagem e Aperfeiçoamento**
(Crianças, Jovens e Adultos)
- » **Hidroginástica**
- » **Hidrobike**
- » **Polo Aquático**
- » **Hidroterapia**
- » **Natação Adaptada**
- » **Regime Livre**
- » **Natação para Grupos**
(Jardins de Infância e Atl´ s)
- » **Hidroginástica e Natação**
(Maior Idade)

Piscinas Municipais

Ílhavo · T 234 329 607

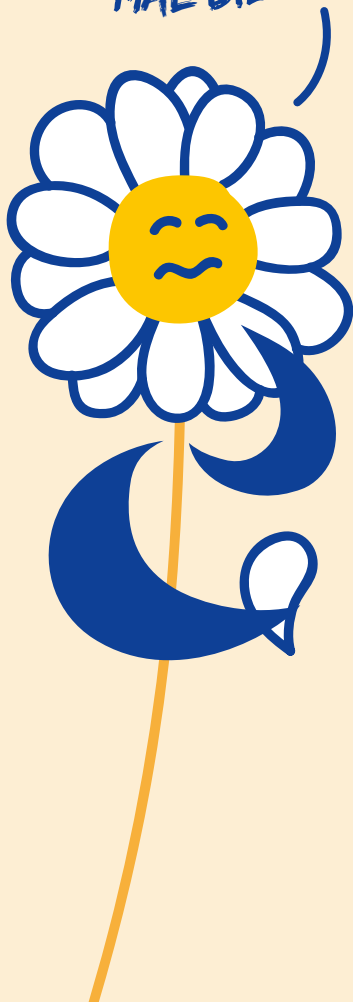
Gafanha da Nazaré · T 234 363 080

www.cm-ilhavo.pt

desporto@cm-ilhavo.pt



MAL DIZER BEM DIZER?!



Houve ou Houveram?

A forma correta é **HOUVE**, porque o verbo haver, enquanto verbo impessoal, com sentido de existir, é conjugado na 3.^a pessoa do singular, mesmo que a frase esteja no plural.

Exemplos:

Houve muitas pessoas que falaram do assunto;

Houve feridos no acidente de ontem;

Houve uma série de reclamações na bilheteira.

ADOTE UM AMIGO QUE NÃO O ABANDONA!

Regime Especial no CROACI

- Esterilização gratuita de animais que vierem a ser adotados
- Regime especial para beneficiários do Fundo Municipal de Apoio a Famílias e Indivíduos Carenciados (comparticipação na Vacinação Antirrábica, esterilização e Identificação Eletrónica)

Informe-se das novas medidas para travar o problema do abandono e controlar o número de animais vadios e errantes na via pública.

CROACI (junto aos Armazéns gerais) / Tel. 234 329 605

www.cm-ilhavo.pt



ilhavo
Câmara Municipal



CROACI
Centro de Recolha Oficial
de Animais de Companhia de Ilhavo

associações



Centro Cultural e Desportivo dos Trabalhadores do Município de Ílhavo (CCD)

Neste mês de outubro, dedicamos a rubrica “Associações” ao CCD – Centro Cultural e Desportivo dos Trabalhadores do Município de Ílhavo que conta já com 41 anos de atividade.

O CCD foi fundado a 16 de maio de 1976 por um grupo de funcionários da Câmara Municipal de Ílhavo com o intuito de fortalecer e enriquecer a relação entre os seus familiares depois do horário laboral.

Por forma a proporcionar um adequado e racional aproveitamento dos tempos livres dos seus associados, o CCD promove, desde o início da sua atividade, diversas iniciativas de cariz cultural, desportivo e recreativo, nomeadamente Torneios de Snooker, Passeios, Cicloturismo, Concursos de Pesca, Magusto, Festa de Natal para os filhos dos funcionários, entre outras.

O CCD também tem marcado presença no Festival do Bacalhau e nas Marchas Sanjoaninas, procurando assim angariar fundos para apoiar a sua atividade anual.





Principais Atividades:

- Dia da Mulher;
- Convívio da Páscoa;
- Convívio de Aniversário do CCD;
- Convívio 1.º de maio;
- Dia da Criança;
- Festival do Bacalhau;
- Convívio de S. Martinho;
- Festa de Natal das crianças (filhos dos sócios);
- Convívio de Natal e entrega das consoadas;
- Passeios.

Armazéns Gerais da Câmara
Municipal de Ílhavo
Rua do Norte
Gafanha de Aquém
3830-197 Ílhavo

Presidente da Direção

Carlos Marques



Dia Mundial da Alimentação Água

No dia 16 de outubro comemora-se o Dia Mundial da Alimentação.

Mas como a alimentação não inclui somente alimentos, vamos falar um pouco sobre bebidas, mais concretamente a única bebida que está representada na Roda dos Alimentos (guia para a escolha alimentar diária) – a **ÁGUA!**

O consumo regular de água é fundamental para promover uma alimentação saudável. Somos constituídos essencialmente por água, sendo por isso essencial à vida.

A não ingestão de água torna mais difícil a regulação da temperatura corporal e o normal funcionamento dos órgãos, dificultando o controlo do peso corporal.

A desidratação, causada pela baixa ingestão de líquidos ao longo do dia, pode ser responsável por sintomas como dores de cabeça e cansaço afetando também a capacidade de concentração, atenção e memória. As crianças são particularmente suscetíveis de desidratação devido à baixa reserva total de água corporal e também porque a sua capacidade de detetar o estado de desidratação ou de responder aos seus sinais pode estar diminuído.

Alguns sinais e sintomas de desidratação nas crianças são: sede; diminuição da quantidade de urina excretada, que se torna mais concentrada de cor amarela escura; olhos encovados; mucosas da boca e

língua secas ou viscosas; diminuição da atividade física com aumento da sensação de fraqueza e prostração e aumento da irritabilidade.

Assim, os seus cuidadores deverão estar atentos e incentivar a ingestão de água e de alimentos saudáveis ricos em água; nas escolas deve ser disponibilizada água potável e incentivada a sua ingestão, inclusive durante a prática de atividade física. As recomendações para a ingestão de água proveniente de bebidas (Litro/dia), para a população portuguesa, foram estabelecidas pelo Instituto de Hidratação e Saúde, e destinam-se a indivíduos saudáveis:

Fase do ciclo de vida	Sexo feminino	Sexo masculino
Crianças (2 a 3 anos)	1,0	1,0
Crianças (4 a 8 anos)	1,2	1,2
Crianças (9 a 13 anos)	1,4	1,6
Adolescentes e adultos	1,5	1,9

Os valores mais adequados para cada pessoa dependem de fatores como a atividade física, temperatura ambiente, entre outros.

Podemos ainda acrescentar alguns conselhos:

- Beber pequenas quantidades de cada vez e frequentemente ao longo do dia;
- Aumentar a ingestão de líquidos nas seguintes situações: sede; urina de cor intensa e com cheiro; cansaço, dor de cabeça, perda da capacidade de concentração, atenção e memória; atividade física que faça transpirar; temperatura ambiental elevada; febre, vômitos e/ou diarreia;
- Ingerir água e/ou infusões (tília, cidreira, etc) e alimentos ricos em água (leite, iogurte, sopas, produtos hortícolas e frutas).

**Pela sua saúde...
Beba ÁGUA!**



Gravura e desenho

Samuel Scharwz, polaco de origem judaica, erudito e engenheiro de minas, fixou-se em Portugal em 1915, entre a zona de Vilar Formoso e de Belmonte. Considerado como escritor, historiador e arqueólogo, a ele devem-se muitos trabalhos relacionados com a presença da comunidade judaica em Portugal, tendo privado, entre 1930 e 1940, com João Carlos.

A amizade destes dois homens deixou a sua marca artística visível sobretudo na decoração de várias produções literárias de temática judaica.

As peças foram doadas ao Museu Marítimo de Ílhavo pela Família Schwarz da Silva, em agosto de 2017.

O Museu Marítimo de Ílhavo incorporou recentemente na sua coleção quatro trabalhos da autoria de João Carlos Celestino Gomes: quatro desenhos - *Sentença de Salomão*, *Rainha Esther e Representação de uma cena Bíblica*, *Retrato de Henrique* -, e uma edição encadernada do livro *Cântico dos Cânticos*, composto por ilustrações de João Carlos Celestino Gomes e comentado por Samuel Schwarz.

a nossa gente

**José
Rodrigues
Vareta**



Neste mês de outubro, em que se assinala o 16.º Aniversário da Ampliação e Remodelação do Museu Marítimo de Ílhavo, dedicamos a rubrica “A Nossa Gente” a José Rodrigues Vareta, também conhecido por “Mestre Vareta”.

Nascido na Gafanha da Nazaré, a 24 de outubro de 1930, o Mestre Vareta estudou na Escola Primária da Chave, onde estudou até à 4.ª classe.

Com apenas 14 anos de idade, começou a trabalhar como ajudante de Carpinteiro Naval nos antigos Estaleiros Mónica, empresa de referência na construção de navios da frota bacalhoeira nacional.

Tornou-se, depois, Carpinteiro Oficial passando pelas suas mãos navios como o “Condestável”, o “Lutador” ou o “Inácio Cunha”, destacando o “Celeste Maria” e o “Ílhavense” como muito especiais. Tempos bons aqueles em que via partir os navios para a Faina Maior, a pesca do bacalhau à linha praticada por homens e navios portugueses durante os séculos XIX e XX, regressando meses mais tarde, abastecidos de bacalhau, ao Cais dos Bacalhoeiros, na Gafanha da Nazaré, onde, sempre que podia, os ia apreciar.

Reformado desde os 65 anos, passou a dedicar-se à construção de miniaturas de barcos e outros apetrechos de madeira, autênticas réplicas de navios bacalhoeiros, dos seus dóris e de diversos utensílios usados pelos pescadores, como o foquim ou a bilha.





O Mestre Vareta estará para sempre ligado à Sala da Faina Maior Capitão Francisco Marques do Museu Marítimo de Ílhavo: fez parte do grupo que construiu, em tamanho real, o belo iate da pesca do bacalhau que se encontra no centro daquela sala, representando um navio típico das primeiras décadas do século XX. Talhado a meia água ou pelo limite inferior do convés, permite aos visitantes ir a bordo e tocar todos os elementos materiais que faziam parte da grande faina. Foi um desafio lançado pelo Capitão Francisco Marques que José Vareta aceitou com muito orgulho, recordando o antigo Diretor do Museu Marítimo de Ílhavo como “um homem com muitos conhecimentos, muito saber e muito simples”.

Com quase 87 anos de uma vida preenchida, o Mestre Vareta continua a fazer aquilo que mais gosta, laborar minuciosamente a madeira, imprimindo arte e amor nas suas peças e recordando, com saudade, histórias da sua vida profissional, tendo sempre como premissa manter-se ativo e útil.

tabela de marés

Preia-mar - altura

Baixa-mar - altura

1	dom	-	-	16.06	2.8	05.42	1.4	18.14	1.2
2	seg	00.40	2.7	12.54	3.0	06.29	1.2	18.55	1.0
3	ter	01.22	2.9	13.35	3.1	07.08	1.0	19.31	.8
4	qua	02.00	3.1	14.14	3.3	07.44	.8	20.06	.6
5	qui 	02.36	3.2	14.52	3.4	08.20	.7	20.41	.5
6	sex	03.12	3.4	15.30	3.5	08.56	.5	21.18	.4
7	sáb	03.50	3.4	16.10	3.5	09.34	.5	21.55	.5
8	dom	04.29	3.4	16.51	3.4	10.15	.5	22.36	.6
9	seg	05.10	3.3	17.36	3.3	10.59	.6	23.19	.7
10	ter	05.56	3.2	18.26	3.1	11.48	.8	-	-
11	qua	06.50	3.1	19.27	2.9	00.09	.9	12.47	1.0
12	qui 	07.56	2.9	20.44	2.7	01.11	1.2	14.02	1.1
13	sex	09.19	2.8	22.11	2.7	02.32	1.3	15.33	1.2
14	sáb	10.43	2.9	23.28	2.8	04.03	1.3	16.59	1.1
15	dom	11.53	3.0	-	-	05.21	1.2	18.03	1.0
16	seg	00.29	3.0	12.49	3.2	06.19	1.0	18.52	.8
17	ter	01.18	3.1	13.37	3.3	07.05	.9	19.34	.7
18	qua	02.00	3.2	14.19	3.3	07.46	.8	20.11	.6
19	qui 	02.39	3.3	14.56	3.4	08.23	.7	20.45	.6
20	sex	03.14	3.3	15.31	3.3	08.57	.6	21.17	.6
21	sáb	03.47	3.3	16.04	3.2	09.31	.7	21.49	.7
22	dom	04.19	3.2	16.35	3.1	10.05	.8	22.21	.8
23	seg	04.49	3.1	17.06	3.0	10.39	.9	22.53	1.0
24	ter	05.22	3.0	17.40	2.8	11.16	1.0	23.28	1.1
25	qua	05.58	2.9	18.18	2.7	11.56	1.2	-	-
26	qui	06.40	2.8	19.07	2.5	00.09	1.3	12.46	1.3
27	sex 	07.35	2.6	20.16	2.4	01.02	1.5	13.52	1.4
28	sáb	08.50	2.6	21.47	2.4	02.19	1.6	15.16	1.5
29	dom	10.13	2.6	23.04	2.5	03.47	1.5	16.31	1.4
30	seg	11.20	2.7	-	-	04.55	1.4	17.28	1.2
31	ter	00.00	2.7	12.13	2.9	05.48	1.2	18.15	1.0

Alertam-se os utilizadores que as previsões das marés indicadas são referidas a um fuso horário que poderá não coincidir com o fuso horário correspondente à hora legal.

Dado que o plano Zero Hidrográfico (ZH) foi fixado em relação a níveis médios adotados há várias décadas, existe presentemente uma diferença sistemática de cerca de + 10 centímetros entre as alturas de água observadas e as alturas de maré previstas.

Para mais informações consulte www.hidrografico.pt

-  Lua Nova
-  Lua Cheia
-  Quarto Crescente
-  Quarto Minguante



farmácias

*disponibilidade até às 22 horas

sáb	07 Diniz Gomes	14 Branco Senos*	21 Moderna	28 Santos	
dom	01 Ançã Castro Moderna*	08 Morais Santos*	15 Diniz Gomes	22 Branco Senos*	29 Moderna
seg	02 Senos	09 Ançã Castro Moderna*	16 Morais Santos*	23 Diniz Gomes	30 Branco Senos*
ter	03 Ribau Diniz Gomes*	10 Senos	17 Ançã Castro Moderna*	24 Morais Santos*	31 Diniz Gomes
qua	04 Santos	11 Ribau Diniz Gomes*	18 Senos	25 Ançã Castro Moderna*	
qui	05 Moderna	12 Santos	19 Ribau Diniz Gomes*	26 Senos	
sex	06 Branco Senos*	13 Moderna	20 Santos	27 Ribau Diniz Gomes*	

Ílhavo

Diniz Gomes - Tel 234 322 885

Moderna - Tel 234 328 222

Santos - Tel 234 322 930/326 486

Senos - Tel 234 322 742

Gafanha da Nazaré

Branco - Tel 234 361 576

Morais - Tel 234 361 817

Gafanha da Encarnação

Ribau - Tel 234 365 131

Praia da Barra

Ançã Castro - Tel 234 360 721



Câmara Municipal de Ílhavo

T 234 329 600

F 234 329 601

www.cm-ilhavo.pt

geralcmi@cm-ilhavo.pt

Facebook: Município de Ílhavo

Gabinete de Apoio

Presidência e Vereação

T 234 329 602

SECRETARIA

Obras Particulares

T 234 329 603

Administração Geral

T 234 329 604

Serviços Urbanos

(Armazéns Gerais)

T 234 329 605

Fórum Municipal da Maior Idade

T 234 085 479

maioridade@cm-ilhavo.pt

Facebook: Maiores Idade

Fórum Municipal da Juventude (FMJ) Ílhavo

T 234 321 079

forumjuventude_ilhavo@cm-ilhavo.pt

Gafanha da Nazaré

T 234 183 773

forumjuventude_gafanzanazare@cm-ilhavo.pt

H 2.ª a 6.ª feira 10h00~13h00 e 14h30~18h30

Gafanha do Carmo

T 234 398 009

H 3.ª a 6.ª feira 14h30~18h30

sábado 10h00~13h00 e 14h30~18h30

SEMI

Serviço Educativo Municipal de Ílhavo

T 234 329 633

semi@cm-ilhavo.pt

Atendimento Presidente e Vereadores

Marcação prévia (T 234 329 602)

» **Presidente Fernando Caçoiло:**

3.ª feira à tarde

» **Vice Presidente Marcos Ré:**

5.ª feira à tarde

» **Vereadora Beatriz Martins:**

6.ª feira à tarde

» **Vereador Paulo Costa:**

2.ª feira à tarde

Atendimento Vereadores sem Pelouros

Primeiras e terceiras 4.ª feiras:

11h00~12h00

Marcação prévia (T 234 329 602)

» **Vereador José Vaz**

» **Vereador Pedro Martins**

» **Vereadora Ana Bastos**

SMIC

Serviço Municipal de

Informação ao Consumidor

T 234 329 600 · info@cm-ilhavo.pt

GAEMI

Gabinete de Apoio ao Emigrante

T +351 234 329 600 · info@cm-ilhavo.pt

Biblioteca Municipal de Ílhavo

T 234 321 103

Fax: 234 321 087

H 3.ª feira a sábado 10h00~18h30

www.bibliotecamunicipal.cm-ilhavo.pt

biblioteca_municipal@cm-ilhavo.pt

Facebook: bibliotecamunicipaldeilhavo

Polos de Leitura

» **Gafanha da Nazaré**

T 234 199 077

H 2.ª a 6.ª feira 10h30~12h30 e 13h30~18h30

» **Gafanha do Carmo**

T 234 398 009

H 3.ª feira a 6.ª feira 14h30~18h30

sábado 10h00~13h00 e 14h30~18h30

23 Milhas

Casa Cultura Ílhavo

T 234 397 260

H 3.ª feira a 6.ª feira 11h00~18h00

sábado 14h00~19h00

Fábrica Ideias Gafanha da Nazaré

T 234 397 263

H 3.ª feira a sábado 15h00~20h00

Cais Criativo Costa Nova

Laboratório Artes Teatro Vista Alegre

www.23milhas.cm-ilhavo.pt

23milhas@cm-ilhavo.pt

Facebook: 23 Milhas

EMER

Escola Municipal de Educação Rodoviária
T 234 363 980

Ecocentro

Centro de Educação Ambiental

T 927 405 880
H 3.ª a sábado 08h00~13h00
· 14h00~17h00

Recolha de Monos

T 234 325 549

SAFE

Serviço de Apoio à Formação
e ao Emprego da CMI
T 234 092 496 · safe@cm-ilhavo.pt

CPCJ

Comissão de Proteção de
Crianças e Jovens de Ílhavo
T 234 329 632

CROACI

Centro de Recolha Oficial de Animais
de Companhia de Ílhavo
T 234 329 605

Piscinas Municipais

Ílhavo

T 234 329 607

Gafanha da Nazaré

T 234 363 080

H 2.ª a 6.ª feira 08h30~21h30
sábado 09h45~12h30 e 15h00~19h00

Vale de Ílhavo (Descoberta)

T 234 324 819

Serviço Municipal de Proteção Civil

T 234 329 605

Juntas de Freguesia

São Salvador

T 234 321 725

Gafanha da Nazaré

T 234 361 520

Gafanha da Encarnação

T 234 360 928

Gafanha do Carmo

T 234 391 131

Bombeiros Voluntários de Ílhavo

T 234 330 000

T 234 330 005

CIRA

Comunidade Intermunicipal
da Região de Aveiro
T 234 377 650

CIEMar - Ílhavo

Centro de Investigação e Empreendedorismo
T 234 092 496

Museu Marítimo de Ílhavo - MMI Navio-Museu Santo André - NMSA (Polo)

T 234 329 990

H MMI 3.ª feira a sábado 10h00~18h00
domingo 14h00~18h00

H NMSA 3.ª a 6.ª feira 10h00~18h00

sábado e domingo 14h00~18h00

www.museumaritimo.cm-ilhavo.pt

museuilhavo@cm-ilhavo.pt

Facebook: Museu Maritimo de Ílhavo

Casa Gafanhoe – Museu Municipal

T 234 329 600

Horário: visita por marcação prévia

Museu Etnográfico do Rancho Regional da Casa do Povo de Ílhavo

T 234 322 948/964 312 742

H visita por marcação prévia

Museu Vista Alegre

T 234 320 600

Centros de Saúde

Ílhavo T 234 325 876

Gafanha da Nazaré T 234 390 950

Gafanha da Encarnação T 234 361 902

Gafanha do Carmo T 234 361 968

Costa Nova T 234 369 884

Parques de Campismo

Costa Nova T 234 393 220

Gafanha da Nazaré T 234 366 565

Praia da Barra T 234 369 425

Postos G.N.R.

São Salvador T 234 330 010

Gafanha da Nazaré T 234 393 070

Postos de Turismo

Ílhavo (Av. 25 de Abril)

T 234 325 911

Praia da Barra



"Fazer Sentido" - Exposição de Artes Visuais Art-Map Lab/23 Milhas