

# O Ambúzio

Revista de Atividades de Educação Ambiental

Ano 2015

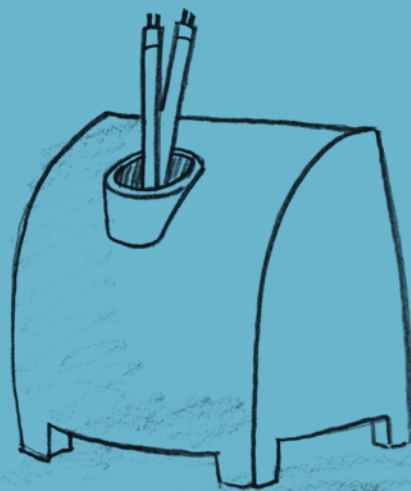
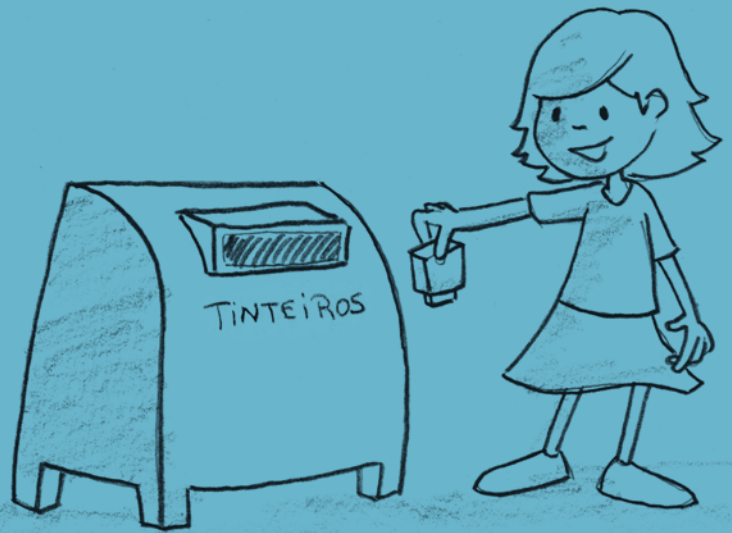
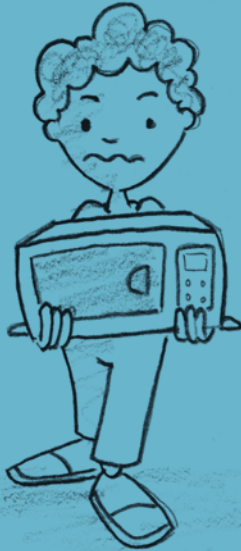
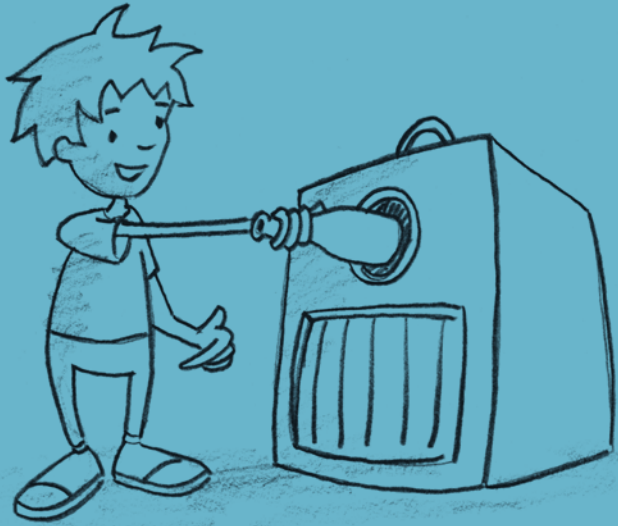
n.º 11

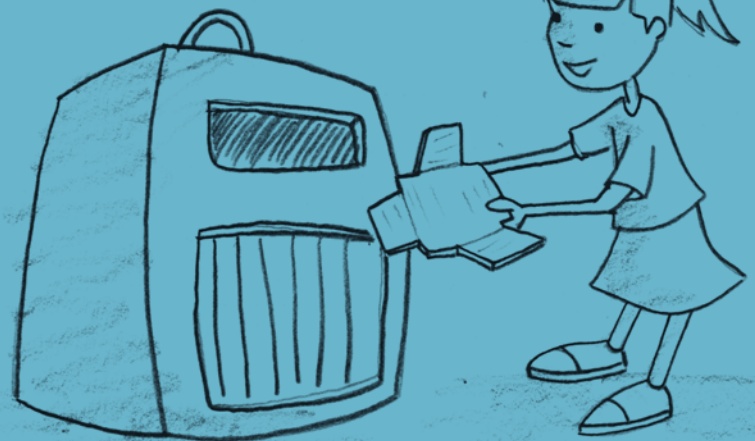
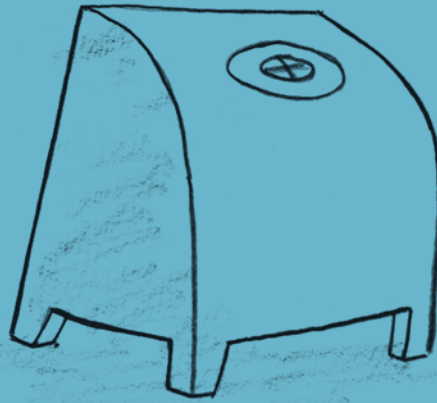


INICIATIVA DE ELEVADO POTENCIAL DE EMPREENDEDORISMO SOCIAL  
**ES+**



Câmara Municipal de **ilhavo**





OLÁ AMIGUINHOS!

O AMBÚZIO CHEGOU E VEM CHEIO DE NOVIDADES, PASSATEMPOS E INFORMAÇÃO QUE ESTOU CERTO VOS VAI INTERESSAR! LEMBRANDO QUE É MUITO IMPORTANTE PROTEGERMOS O AMBIENTE. MANTER LIMPAS AS NOSSAS PRAIAS, OS JARDINS, AS RUAS E SEPARAR O LIXO QUE PRODUZIMOS, SÃO PEQUENOS CONTRIBUTOS QUE TODOS PODEMOS DAR PARA UM FUTURO MAIS SAUDÁVEL E LIMPO.

NESTA EDIÇÃO, O AMBÚZIO CHAMA AINDA A ATENÇÃO PARA O DESPERDÍCIO ALIMENTAR, QUE ATUALMENTE TEM UM GRANDE IMPACTO NO LIXO QUE PRODUZIMOS TODOS OS DIAS. REICLAR, REUTILIZAR E REDUZIR, SÃO APOSTAS QUE TEMOS DE CONTINUAR A FAZER, CHAMANDO CADA VEZ MAIS PESSOAS A COLABORAR NESTA CAUSA QUE É DE TODOS.

COM O ANO LETIVO A COMEÇAR, ESPERO QUE CONCRETIZEM OS VOSSOS DESEJOS COM SUCESSO, CERTO QUE CADA PEQUENO GESTO VOSSO CONTRIBUIRÁ PARA A NOSSA MISSÃO QUE É MELHORAR O AMBIENTE.

CONTO CONVOSCO, O FUTURO COMEÇA AGORA!

UM ABRAÇO AMIGO.

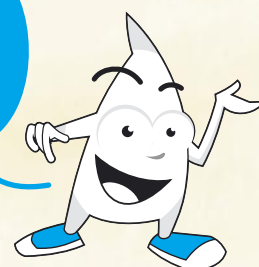
FERNANDO CAÇOIL  
PRESIDENTE DE CÂMARA MUNICIPAL DE ÍLHAVO.





A **ENTREGA E O HASTEAR**  
DA **BANDEIRA VERDE ECO-ESCOLAS**  
SÃO O **PRIMEIRO**  
**GRANDE MOMENTO AMBIENTAL**  
DE **CADA ANO LETIVO...**

PESQUISA E DESCOBRE  
AS CORES PARA  
A BANDEIRA VERDE  
ECO-ESCOLAS  
E PINTA-A DE  
FORMA CORRETA.



# REFEITÓRIO

MENINOS, SABIAM QUE  
[REDACTED]  
PESSOAS PASSAM FOME EM PORTUGAL?!?  
TOCA A COMER TUDO!  
E QUANDO ACHAREM QUE É DEMAIS,  
BASTA QUE PEÇAM PARA QUE  
VOS COLOQUE MENOS COMIDA.

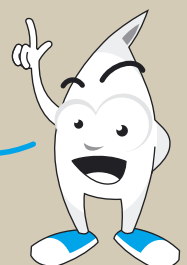
SABIAM QUE  
[REDACTED]  
DA COMIDA PRODUZIDA  
EM TODO O MUNDO  
ACABA NO LIXO?!?  
E QUE ESSA QUANTIDADE  
SERIA SUFICIENTE PARA ALIMENTAR  
[REDACTED]  
DE PESSOAS?!?



**REDUZIR PARA MENOS LIXO PRODUZIR.  
ALÉM DO MAIS, NÃO TE ESQUEÇAS QUE  
PARA TERES UM BOM CORAÇÃO  
PRECISAS DE UMA BOA ALIMENTAÇÃO!**

COMPLETA OS ESPAÇOS  
COM OS VALORES  
INDICADOS NO CARTAZ.

DEPOIS CONFERE  
AS SOLUÇÕES EM  
[WWW.CM-ILHAVO.PT](http://WWW.CM-ILHAVO.PT)



CONTRA O DESPERDÍCIO ALIMENTAR

- . 3 mil milhões
- . 360 000
- . 50 000
- . 1/3
- . 20%

PORTUGAL NÃO SE PODE DAR AO... LIXO!

E QUE [REDACTED] DAS REFEIÇÕES ACABAM DIARIAMENTE NO LIXO DOS RESTAURANTES DE TODO O PAÍS!?!?

NO OUTRO DIA, NUMA AULA QUE TIVEMOS SOBRE O AMBIENTE, FOI DITO QUE [REDACTED] DO NOSSO LIXO É NEM MAIS NEM MENOS QUE COMIDA!



**PILHAS** BRARIEDAM  
 AOSCIASORTSNOMA  
 PPAAJHFLGHOABTT  
 EQLBLNEHIJDABLE  
 LRUTHIDAPNEUSMR  
 BASKWPCSLKUCDNI  
 LMPTLMETALQBAVA  
 ACARTAOLSMNOQEL  
 MQCRSTINTEIROSE  
 PABCDEFGLMNRNOTS  
 AJGHITMNC SBLMUC  
 DIXTVIDROPQRS AO  
 AEDREVSOU DISERL  
 SBCDEFGABCDEFIA  
 OLEOBACCHLCADOR

PAPEL  
 CARTÃO  
 EMBALAGENS PLÁSTICO  
 EMBALAGENS METAL  
 VIDRO  
 RESÍDUOS VERDES  
 MONSTROS  
 SUCATAS  
 RESÍDUOS DE CONSTRUÇÃO  
 ELECTRODOMÉSTICOS USADOS  
 PNEUS  
 VESTUÁRIO  
 CALÇADO  
 BRINQUEDOS  
 MATERIAL ESCOLAR  
 CÁPSULAS CAFÉ NESPRESSO  
 × PILHAS  
 ROLHAS CORTIÇA  
 TAMPINHAS  
 TINTEIROS E TONNERS  
 LÂMPADAS  
 ÓLEO ALIMENTAR  
 MADEIRA





**RECICLAR PARA O VELHO EM NOVO TRANSFORMAR,  
É ASSIM QUE OS MATERIAIS GANHAM UMA NOVA VIDA.  
PARA ISSO CONTAS COM OS ECOPONTOS E COM O ECOCENTRO.**

SABIAS QUE O ECOCENTRO MUNICIPAL  
(Junto aos Armazéns da Câmara Municipal  
Horário: 3.ª feira a Sábado - gratuito)

JÁ RECEBE MAIS DE  
20 MATERIAIS DIFERENTES?  
APROVEITA PARA OS DESCOBRIRES  
COM A TUA FAMÍLIA  
NA SOPA DE LETRAS.



**NÓS RECICLAMOS!**



GAIVOTA



ÁGUIA SAPEIRA



TAÍNHA



LONTRA



PERNA-VERMELHA



CARANGUEJO



SAPO



COBRA-RATEIRA



APROVEITA PARA CONHECERES MELHOR AS PRINCIPAIS ESPÉCIES DA NOSSA RIA, QUE SE APRESENTAM COM FORMAS DISTINTAS. A SUA FORMA CORPORAL ESTÁ RELACIONADA COM O SEU MODO DE VIDA E CADA ÓRGÃO DESEMPENHA UMA FUNÇÃO. ASSOCIA CADA UMA DAS FUNÇÕES (LOCOMOÇÃO, MANIPULAÇÃO, REVESTIMENTO) COM O RESPECTIVO ÓRGÃO, PREENCHENDO OS ESPAÇOS A TRACEJADO.



A RESPEITAR E A PROTEGER,  
AINDA **TEMOS MUITO QUE APRENDER!**  
**SABIAS QUE A RIA DE AVEIRO,**  
**QUE TAMBÉM PASSA NO NOSSO MUNICÍPIO,**  
É **CONSIDERADA A MAIOR**  
E **MAIS IMPORTANTE ZONA HÚMIDA**  
DA **METADE NORTE DO NOSSO PAÍS?**

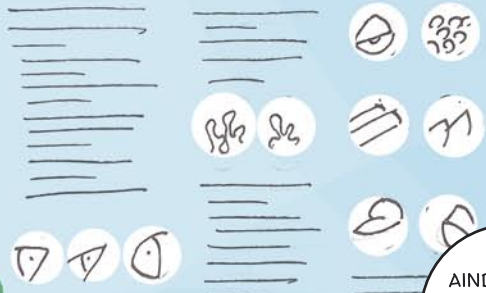
**ESCOLHE, MUDA OU COMBINA,  
MAS NÃO DEIXES É DE APROVEITAR  
PARA DESFRUTAR, EM FAMÍLIA OU COM OS AMIGOS,  
DOS JÁ MAIS DE 20 KM QUE COMPÕEM  
A REDE MUNICIPAL DAS CICLOVIAS,  
FICANDO A CONHECER AINDA MELHOR  
O NOSSO PATRIMÔNIO NATURAL.**

MAS SERÁ QUE JÁ SABES  
O QUE É UMA CICLOVIA?  
PESQUISA E DESCOBRE A SUA COR,  
PINTANDO-A NESTAS PÁGINAS,  
BEM COMO AO SINAL DE TRÂNSITO  
QUE AS REALÇA.





OS PEIXES DA RIA DE AVEIRO



E A BICICLETA AINDA TEM MAIS UMA VANTAGEM: O COMBUSTÍVEL É INFINITO... PELO MENOS ATÉ QUE TE CANSES... ANDA DAÍ...

FAZ SENTIR O VENTO NO ROSTO

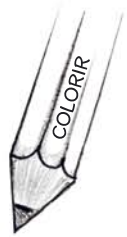
PROMOVE A LIBERDADE

CARREGA AS TUAS COISAS

NÃO POLUI

NÃO CONGESTIONA A CIDADE

NÃO PRECISA PAGAR COMBUSTÍVEL

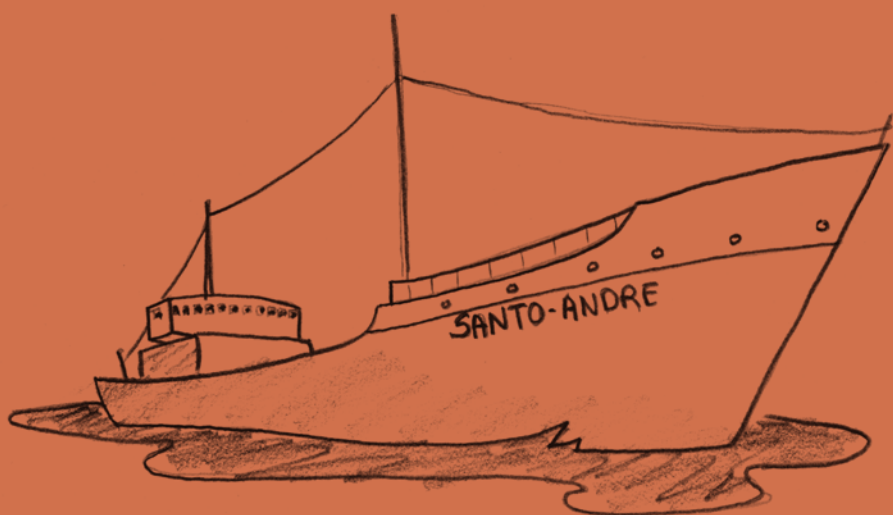
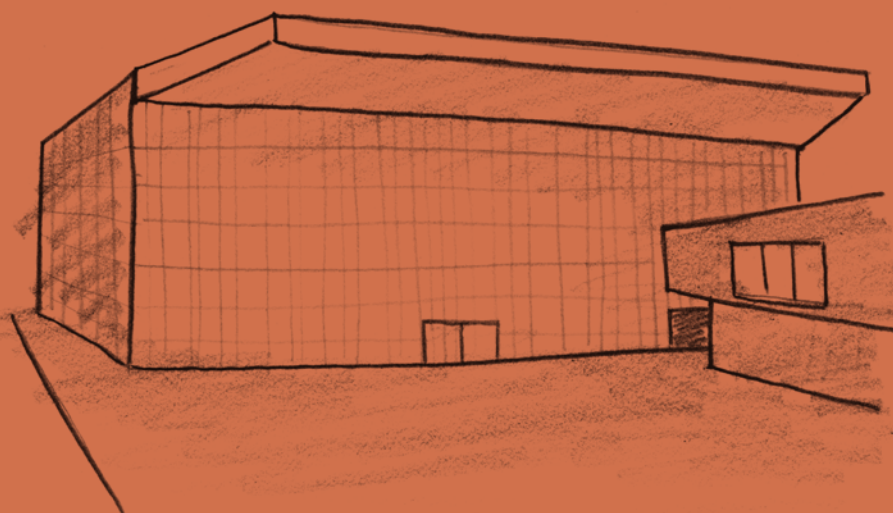
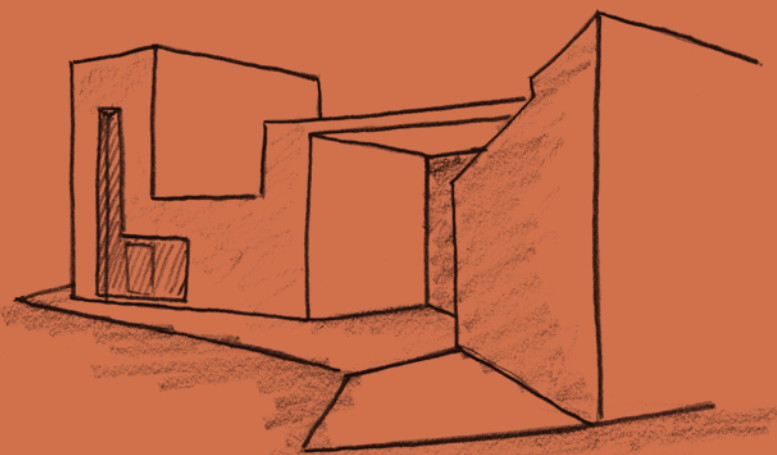


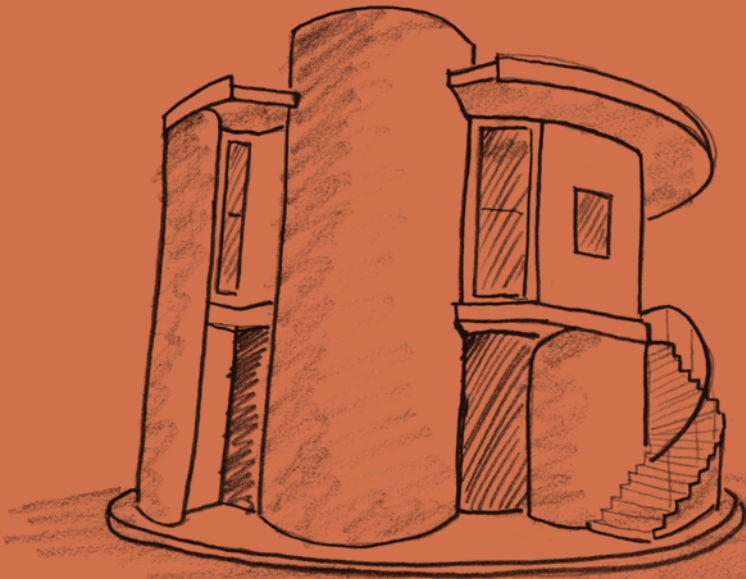
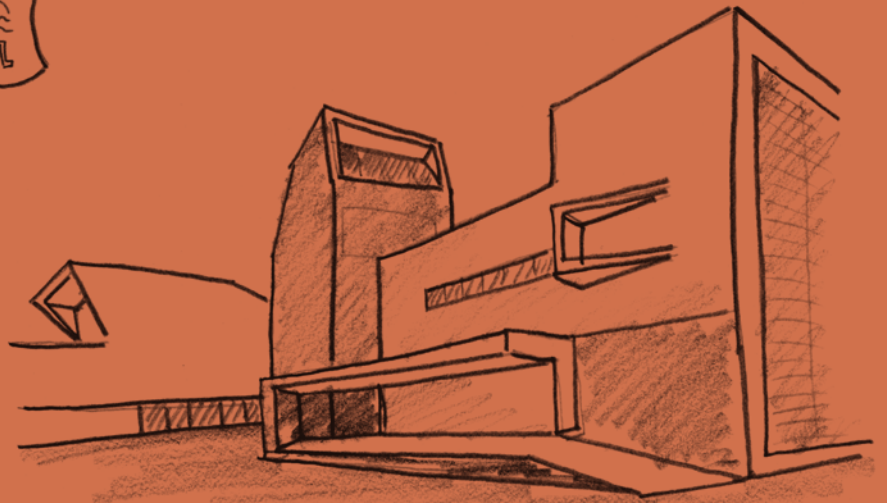
COLABORA COM A TUA SAÚDE E A DO PLANETA

DEIXA-TE PRÓXIMO DA NATUREZA

É SILENCIOSA









**Edição e Propriedade**  
Câmara Municipal de Ilhavo  
**Coordenação**  
Pelouro do Ambiente  
**Ilustração**  
Gabinete de Comunicação  
**Impressão**  
Science4you  
**Depósito Legal**  
208764/04  
**Tiragem**  
3000 ex.

parceiro:



**Science4you**