

2014

02

Viver em ...

Município de Ílhavo

agenda de eventos

» 178



Câmara Municipal de Ílhavo

fevereiro 2014

destaques  
do mês



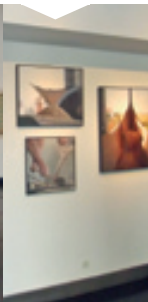
**"Cápsula  
do Tempo  
- Memória da  
Grande Pesca"**

Museu Marítimo  
de Ílhavo



**Bateira Ílhava**

Exposição  
de Fotografia  
de Etelvina Almeida  
Museu Marítimo  
de Ílhavo



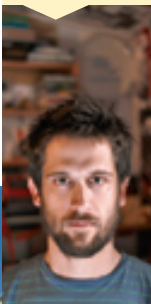
**"Das mãos  
nascem  
coisas..."**

patente até dia 28  
Fórum Municipal  
da Maior Idade



**28** sex

música  
**Noiserv**  
Almost Visible  
Orchestra  
CC Ílhavo



**08** sáb

**A Música  
das Palavras:  
Eugénio  
de Andrade**

Um encontro em  
torno da literatura  
para a infância  
Biblioteca  
Municipal  
de Ílhavo



**15** sáb

**Caminhada  
/Corrida  
Noturna**

"Vamos iluminar  
o Município"  
Praça do  
Centro Cultural  
de Ílhavo



**22** sáb

música  
**Mafalda Veiga**

Todas as  
Palavra Tocam  
CC Ílhavo



**26** qua

Comemoração  
9.º Aniversário

**Fórum  
Municipal da  
Juventude  
da Gafanha  
da Nazaré**



Câmara Municipal de **Ílhavo**

## Caro(a) Amigo(a) e Município

Navegando pelo “tempestuoso” mês de janeiro é tempo de seguir em frente e usufruir de tudo o que fevereiro nos traz de bom.

Partilhamos consigo a agenda Viver Em... recheada com os espetáculos de Mafalda Veiga, Peixe: Avião, Noiserv, entre outros no CCI e CCGN, haverá também diversas atividades

lúdicas e desportivas durante todo o mês. Lançamos o alerta aos jovens, que as inscrições para o programa Vocação, a decorrer entre abril e junho estão abertas até 1 de março. Não percam! A criação de hábitos de vida saudáveis e o convívio entre todos são objetivos aos quais dedicamos uma especial atenção. Assim convidamo-lo a trajar-se a rigor para “Iluminar o Município”, participando na Corrida / Caminhada noturna



**Fernando Fidalgo Caçoilo**

Presidente da Câmara Municipal de Ílhavo

do dia 15. Não esqueça a t-shirt fluorescente!

Fechamos fevereiro já com um cheirinho a Carnaval e às tradições vividas pelas gentes do Município. “Cardadores” e “Tó-Có-Corno” vão espalhar a boa disposição que lhes é característica, dando corpo a um Carnaval muito nosso. Contaremos também com a habitual animação e envolvimento dos infantários e escolas do Município no tradicional desfile pelas ruas do Município de Ílhavo.

Por último, não poderia deixar de partilhar consigo uma nota de orgulho face aos indicadores do número crescente de visitantes do MMI (quase 80.000!), agradecendo desde já a mobilização de Todos e cada um dos Municípios Ilhavenses. Contamos com a sua atenção e participação.

Um Abraço Amigo,

Reuniões  
Ordinárias do  
Executivo CMI

### **Pública:**

qua **05**  
15h00  
audição  
ao público  
a partir das  
16h30

### **Privada:**

qua **19**  
15h00



Viver em...  
Município de Ílhavo

Este espaço também é seu. Se desejar divulgar iniciativas de importância municipal, a informação deverá ser remetida à Câmara Municipal de Ílhavo até ao próximo dia **15 de fevereiro** para incluir na Agenda de Eventos Viver em ... Município de Ílhavo do mês de março de 2014, através do e-mail [info@cm-ilhavo.pt](mailto:info@cm-ilhavo.pt).

A Câmara Municipal de Ílhavo reserva o direito de selecionar a informação a incluir na mesma.



~~~~~  
Todo o **mês** 

### Cápsula do Tempo

#### Projeto Expositivo e Educativo

O Museu Marítimo de Ílhavo criou um projeto expositivo e educativo centrado nas memórias construídas sobre a pesca do bacalhau, uma extraordinária história, o principal património do Museu. Confie as suas memórias da Grande Pesca ao Museu. Participe neste projeto de memória e identidade.

} Museu Marítimo de Ílhavo

### “Cápsula do Tempo – Memória da Grande Pesca”

#### Exposição Temporária

Entrada gratuita

} Museu Marítimo de Ílhavo

### “Das mãos nascem coisas...”

Entrada gratuita

} Fórum Municipal da Maior Idade

### A VANGUARDA ESTÁ EM TI

#### 55 Anos do Círculo de Artes Plásticas de Coimbra | Fragmentos de uma Coleção

Exposição temporária

Entrada gratuita | até 22 de fevereiro

} CC Ílhavo (sala de exposições)

### Concurso de Banda Desenhada

#### “5 Séculos de Foral Novo”

#### Inscrições abertas

Tel.: 234 329 600

[www.cm-ilhavo.pt](http://www.cm-ilhavo.pt)

Org.: Câmara Municipal de Ílhavo



### Hora do Conto

3ª a 6ª feira 17h30

sábados 11h00 e 16h30

} Biblioteca Municipal de Ílhavo



#### ficha técnica

edição e propriedade Câmara Municipal de Ílhavo capa Posto de Observação de Aves (Caminho do Praião)  
coordenação e design Gabinete de Comunicação CMI impressão Gráfica Feirense  
depósito legal 136577/99 tiragem 8 000 exemplares distribuição GRATUITA



museu • aquário • Investigação

## Bateira Ílhava Exposição de fotografia de Etelvina Almeida

Exposição Temporária

Entrada gratuita

} Museu Marítimo de Ílhavo

# 01 sáb

## Dia aberto no

### Museu Marítimo de Ílhavo

ENTRADA GRATUITA

10h00~18h00

} Museu Marítimo de Ílhavo

14h00~18h00

} Navio-Museu Santo André

10h30 e 16h00

### Bebeteca

"Selva divertida", de Rachel Fuller

} Biblioteca Municipal de Ílhavo

11h00 e 16h30

### Hora do Conto

"A borboleta Leta", de Maria de Lourdes Soares

} Biblioteca Municipal de Ílhavo

11h30 e 17h00

### Ateliê de Expressão Plástica

Asas coloridas

} Biblioteca Municipal de Ílhavo

22h00 

música

### PEIXE : AVIÃO

} CC Gafanha da Nazaré



centro cultural  
gafanha da nazaré

entrada: € 5,50 · auditório · M/3

desc.: grupos + 10 pessoas, sénior +65 anos, jovem  
até 17 anos e cartão jovem municipal (20%)

» pack: PEIXE : AVIÃO + Noiserv (28 fev) € 10,00

**03** seg

18h00

**Entrega de Certificados  
Cursos Espaços Internet  
2013**

} Biblioteca Municipal de Ílhavo

**03** seg a **07** sex

**Coastwatch  
Europe**



Dirigido aos alunos dos 1.º e 2.º Ciclos do Município de Ílhavo.

} Zonas Costeiras e Ribeirinhas do Município de Ílhavo

**05** qua

**Concurso Interfóruns**

**Máscara de Cardador**

15h00

} FMJ Ílhavo

} FMJ Gafanha da Nazaré

17h30

} FMJ Gafanha da Encarnação

} FMJ Gafanha do Carmo

**07** sex


15h00

**Tarde de Culinária**

**Bons Sabores**

} FMJ Ílhavo

} FMJ Gafanha da Nazaré

15h00~16h30 

**Tarde de Cinema**

**"O Trigo e o Joio", de Manuel Guimarães**

} Fórum Municipal da Maior Idade



**08** sáb  
10h30 e 16h00

### **Bebeteca**

"Quinta animada", de Rachel Fuller

} Biblioteca Municipal de Ílhavo

11h00

### **Hora do Conto**

"Aquela nuvem e outras",  
de Eugénio de Andrade

} Biblioteca Municipal de Ílhavo

11h30 e 17h00

### **Ateliê de Expressão Plástica**

"Aquela nuvem e outras"

} Biblioteca Municipal de Ílhavo

15h00

### **Mergulhador por um dia**

Marcação prévia · limitado a 50 pessoas

} Museu Marítimo de Ílhavo

15h00

### **Tarde de Culinária**

**Bons Sabores**

} FMJ Gafanha da Encarnação

} FMJ Gafanha do Carmo

### **Locutores Juniores**

**Dia da Rádio**

15h00

} FMJ Ílhavo

} FMJ Gafanha da Nazaré

17h30

} FMJ Gafanha da Encarnação

} FMJ Gafanha do Carmo



16h00  
teatro para crianças

### **A Caminhada dos Elefantes**

de Miguel Fragata e Inês Barahona

indicado para crianças dos 7 aos 11 anos

50 min · limitado a 80 pessoas

} CC Ílhavo

entrada: € 3,00 (criança) € 4,00 (adulto)

21h30   
cinema

### **Frozen – O Reino do Gelo**

M/6 · 108 min

} CC Ílhavo

entrada: € 6,00 (ciclo mensal) € 3,50 (individual)



  
Biblioteca Municipal de Ílhavo

### **A Música das Palavras: Eugénio de Andrade**

Um encontro em torno da literatura para a infância, conjugando as componentes literárias, visuais e musicais.

} Biblioteca Municipal de Ílhavo

15h00

**Sessão de divulgação da obra de Eugénio de Andrade, pelo Professor José António Gomes (Escola Superior de Educação da Universidade do Porto)**

16h30

**Hora do Conto: "Aquela nuvem e outras", de Eugénio de Andrade, pela Escola de Música Gafanhense**

Atividade aberta a todos:

pais, educadores e crianças!

**13** qui  
**Feira dos 13**

} Recinto da Feira – Vista Alegre

14 sex

## Jogo Interativo e Pedagógico

### Dado do Afeto

15h00

} FMJ Ílhavo

} FMJ Gafanha da Nazaré

17h30

} FMJ Gafanha da Encarnação

} FMJ Gafanha do Carmo

15 sáb

10h30 e 16h00

## Bebeteca

### "Castelo maluco", de Rachel Fuller

} Biblioteca Municipal de Ílhavo

11h00 e 16h30

## Hora do Conto

### "A princesa que bocejava a toda a hora", de Cármen Gil Martínez

} Biblioteca Municipal de Ílhavo

11h30 e 17h00

## Ateliê de Expressão Plástica

### Ilustrar um sorriso

} Biblioteca Municipal de Ílhavo

18h00

## Caminhada/Corrida Noturna

### "Vamos iluminar o Município"

#### Programa Municipal Desporto para Todos

Org.: CMI e parceiros do Programa DPT

} Concentração na Praça do Centro Cultural de Ílhavo



22h00

dança contemporânea

## Pele

Útero Associação Cultural

} CC Gafanha da Nazaré



entrada: € 5,50 · auditório · M/16

desc.: grupos + 10 pessoas, sénior +65 anos,

jovem até 17 anos e cartão jovem municipal (20%)

» pack: Pele + Multiplex (15 mar) € 8,00

22h00

## Noite de Karaoke

Org.: Grupo de Jovens "A Torre"

} Sede do Grupo

19 qua

## Dia da Resistência Não Violenta

### Intervenção de Rua

15h00

} FMJ Ílhavo

} FMJ Gafanha da Nazaré

17h30

} FMJ Gafanha da Encarnação

} FMJ Gafanha do Carmo

18h30

## Caminhada/Corrida

### Programa Municipal Desporto para Todos

Concentração no Jardim Oudinot, Gafanha da Nazaré





# CAMINHADA/CORRIDA NOTURNA

VAMOS ILUMINAR O MUNICÍPIO

**SÁB 15  
FEVEREIRO**

Arranque do Programa Municipal  
Desporto para Todos (DPT)

.....

**PONTO DE ENCONTRO**

**18H00** Concentração na  
Praça do Centro Cultural de Ílhavo

**18H15** Aula de aquecimento

**18H30** Início da caminhada e corrida

**19H30** Aula de alongamentos

**EXTENSÃO**

- Caminhada 4km
  - Corrida 8km
- (grau de dificuldade: Fácil)

**DURAÇÃO**

Aproximadamente 1 hora

**IMPORTANTE**

- Levar uma t-shirt de cor fluorescente e uma lanterna
- Entregar um produto de higiene pessoal

Estes produtos reverterão a favor de uma Instituição de Solidariedade Social do Município de Ílhavo

**INSCRIÇÕES**

Aparecer no local à hora indicada

.....



Câmara Municipal de Ílhavo

21 sex

**Curiosidades da nossa  
Língua Materna**

15h00

} FMJ Ílhavo

} FMJ Gafanha da Nazaré

21h30 

cinema

**Mandela – Longo Caminho  
para a Liberdade**

M/12 · 146 min

} CC Ílhavo

entrada: € 6,00 (ciclo mensal) € 3,50 (individual)

22 sáb

10h30 e 16h00

**Bebeteca**

"Festa dos piratas", de Rachel Fuller

} Biblioteca Municipal de Ílhavo

11h00 e 16h30

**Hora do Conto**

"Bichos faz-de-conta",  
de Maria da Conceição Vicente

} Biblioteca Municipal de Ílhavo

11h30 e 17h00

**Ateliê de Expressão Plástica  
O teu bicho**


} Biblioteca Municipal de Ílhavo

15h00

**Curiosidades da nossa  
Língua Materna**

} FMJ Gafanha da Encarnação

} FMJ Gafanha do Carmo

15h30~17h30 

**Sábado Divertido Náutico  
– Surf Indoor**

org.: Fórum Náutico do Município de Ílhavo

parceiro: Associação de Surf de Aveiro

} Piscina Municipal

da Gafanha da Nazaré

Uma tarde com...

**Maria  
da Conceição  
Vicente**

} Biblioteca Municipal de Ílhavo



15h00

**Ateliê de escrita criativa com a autora**

**Atividade para crianças e jovens dos 8 aos 15 anos**

16h30

**Espaço de conversa e sessão de autógrafos**

**Exposição de fotografia  
"Poemas de Crescer"**

**Fotografias de António Rilo a partir do livro  
de Maria da Conceição Vicente.**

Convida os teus pais ou os teus professores e  
visita a exposição que está patente na BMI.

Inspira-te nas fotografias e constrói um poema ou  
um conto e participa no Concurso Literário Jovem.  
Patente até 29 de março.



Biblioteca Municipal de Ílhavo

20h00

**Sessão de Karaoke  
com petiscos**

org.: GRAL – Grupo Recreativo Amigos da Léguas

} Salão de Festas da Léguas, Ílhavo

22h00 

música

## Mafalda Veiga

Todas as Palavras Tocam

org.: Produtores Associados

} CC Ílhavo



entrada: € 13,00 · auditório · M/3  
desc.: grupos + 10 pessoas, sénior +65 anos,  
jovem até 17 anos e cartão jovem municipal (20%)

23 dom

09h00~12h00

## Grande Prémio de Atletismo de Estrada "Os Ílhavos"

Org.: A.C.D. "Os Ílhavos"

} Município de Ílhavo



26 qua

15h00 

Comemoração  
9.º Aniversário



## Fórum Municipal da Juventude da Gafanha da Nazaré



15h00~17h00

A Primavera  
na Flor da Idade  
VI Baile de Carnaval

} Fórum Municipal da Maior Idade

15h00~17h30 

Workshop  
"Internacionalizar: 3  
questões fundamentais:  
onde? como? e quando?"

} CIEMar-Ílhavo

18h30 

Caminhada/Corrida  
Programa Municipal Desporto para Todos  
Concentração na  
Piscina Municipal de Ílhavo



PARA JOVENS  
ESTUDANTES  
DOS  
14 AOS 25 ANOS,  
QUE RESIDAM  
E/OU ESTUDEM  
NO MUNICÍPIO  
DE ÍLHAVO

JAN~MAR

INSCRIÇÕES ATÉ 15 SET 2014

OUT~DEZ

ABR~JUN

INSCRIÇÕES ATÉ 1 MAR 2014

VÊM  
DESCOBRIR  
A TUA  
VOCACÃO!

PROTEÇÃO CIVIL

APOIO À JUVENTUDE

ANIMAÇÃO CULTURAL

FOMENTO DA ATIVIDADE DESPORTIVA

EDUCAÇÃO E SENSIBILIZAÇÃO AMBIENTAL

DINAMIZAÇÃO DE ESPAÇOS LÚDICOS E CULTURAIS

VALORIZAÇÃO E PROMOÇÃO DO PATRIMÓNIO E DA CULTURA DO MAR

## vocação 2014

### informações e inscrições:

Fórum Municipal da Juventude  
Tel 234 321 079 | Tel 234 183 773  
[www.cm-ilhavo.pt](http://www.cm-ilhavo.pt)



Câmara Municipal de **ilhavo**



# viver em

## Atualização/Validação de dados

A Câmara Municipal de Ílhavo encontra-se a atualizar e a validar a base de dados dos subscritores da Agenda de Eventos "Viver Em...".

Assim, para continuar a receber a Agenda na sua morada, solicitamos que, até ao próximo dia 28 de fevereiro de 2014, preencha este formulário e nos devolva (envio gratuito).

### Subscrição da Agenda

- Já recebia a Agenda e pretendo continuar a receber.
- Não recebia a Agenda e desejo receber.

|                        |              |
|------------------------|--------------|
| Nome                   |              |
| Morada                 |              |
|                        |              |
| Código Postal          | - Localidade |
| Telefone               | Telemóvel    |
| E-mail                 |              |
| Data de Nascimento / / |              |

Se desejar receber igualmente as Notas Informativas via e-mail, assinale a(s) sua(a) área(s) de interesse:

- Geral CMI
- Museu Marítimo de Ílhavo
- Biblioteca Municipal
- Fórum Municipal da Juventude
- Centros Culturais de Ílhavo e Gafanha da Nazaré
- Ambiente

Para mais informações, contacte o Gabinete de Comunicação (telefone n.º 234 329 623 ou e-mail: [info@cm-ilhavo.pt](mailto:info@cm-ilhavo.pt))





Agenda de Eventos Viver Em  
Município de Ilhavo  
APARTADO 69  
EC ÍLHAVO  
3831-970 ÍLHAVO

27 qui

### Exercício/Simulacro

Teste ao Plano Municipal de Emergência de Proteção Civil de Ílhavo

} Vale de Ílhavo

27 qui e 28 sex  
todo o dia

### Carnaval nas

### Piscinas Municipais

Destinado aos utentes das Classes da Escola Municipal de Natação

} Piscinas do Município de Ílhavo

28 sex

09h30~16h00

### Jornadas da Juventude

} Biblioteca Municipal de Ílhavo

### Filme e Debate

- Curta do mês!

### e Registo Foral do Mês

15h00

} FMJ Ílhavo

} FMJ Gafanha da Nazaré

17h30

} FMJ Gafanha da Encarnação

} FMJ Gafanha do Carmo

22h00 

música

### Noiserv

Almost Visible Orchestra

} CC Ílhavo



  
centro cultural ílhavo

entrada: € 8,00 · auditório · M/3

desc.: grupos + 10 pessoas, sénior +65 anos,

jovem até 17 anos e cartão jovem municipal (20%)

» pack: PEIXE: AVIÃO + Noiserv (28 fev) € 10,00

# Oficinas Criativas 2014

## ~ artes culinárias

- > DECORAÇÃO COM FRUTAS/LEGUMES
- > CULINÁRIA NO MICRO-ONDAS
- > COMIDA VEGETARIANA
- > DECORAÇÃO COM MASSAPÃO
- > ERVAS E FLORES NA CULINÁRIA
- > INICIAÇÃO AO CHOCOLATE

## ~ agulhas e linhas

- > INICIAÇÃO À COSTURA
- > ARRANJOS DE COSTURA
- > MACRAMÉ
- > PORTA-MOEDAS EM TECIDO

## ~ artes visuais

- > FOTOGRAFIA

## ~ Comunicação e letras

- > CONTADORES DE HISTÓRIAS

## ~ artes cênicas

- > MARIONETAS
- > TÉCNICAS DE ANIMAÇÃO

## ~ artes decorativas

- > ARTES FLORAIS
- > JARDINS - JARDINAGEM LOW COST
- > DECORAÇÃO LOW COST
- > DECORAR COM TERRA
- > RECICLAGEM DECORATIVA
- > PINTURA EM MADEIRA
- > PINTURA EM TECIDO
- > SABONETES E VELAS
- > DECORAÇÃO COM OVOS

## ~ Bijuteria

- > FELTRO
- > BISCUIT

## ~ saúde e Beleza

- > MASSAGEM

## ~ Dança

- > DANÇAS CONTEMPORÂNEAS
- > HIP-HOP

**inscreve-te já!**

### mais informações:

FMJ Ílhavo | Tel 234 321 079

FMJ Gafanha da Nazaré | Tel 234 183 773

FMJ Gafanha da Encarnação | Tel 234 086 668

FMJ Gafanha do Carmo | 234 398 009

[www.cm-ilhavo.pt](http://www.cm-ilhavo.pt)



Câmara Municipal de **Ílhavo**





destaques próximo mês

01 MARÇO

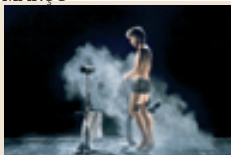


Ação de Formação "Suporte Básico de Vida Pediátrico"

### **Dia da Proteção Civil**

Piscina Municipal de Ílhavo

15 MARÇO



dança contemporânea

### **Multiplex, de Rui Horta**

CC Ílhavo

24 MARÇO

exposição

### **"Vamos ao Jazz!"**

### **– História das Jazz Bands de Ílhavo**

6.º Aniversário do Centro Cultural de Ílhavo

CC Ílhavo

29 MARÇO



música

### **Orlando Santos**

CC Gafanha da Nazaré

**2.º Aniversário CIEMar-Ílhavo**

# desporto



01 sáb

21h00 **NEGE – S.P. Castelões**  
**Camp. Distrital de Futsal Feminino - Seniores**  
Pav. Municipal  
da Gafanha da Encarnação

02 dom

11h00 **Ílhavo A.C. – Alavarium**  
**Camp. Nacional de Andebol 1.ª Fase**  
**- Iniciados**  
Pav. Municipal  
da Gafanha da Encarnação

Participação do **G.D. Gafanha**, Secção de Atletismo, no Campeonato Regional Absoluto (longo), em Serena, Oliveira do Bairro.

08 sáb

11h00  
**Ílhavo A.C. – Académica de Coimbra**  
**Camp. Nacional de Andebol 2.ª Divisão**  
**- Juvenis**  
Pav. Municipal  
da Gafanha da Encarnação

15h30

**S.C. Vista Alegre – A.D.R.C. Ribeira**  
**Camp. Distrital de Futebol 2.ª Divisão - Juniores**  
Complexo Desportivo da Vista Alegre

17h00 **G.D. Carmo – C.A.P. Alquerubim**  
**Camp. Distrital de Futsal 2.ª Divisão - Seniores**  
Pav. Municipal da Gafanha do Carmo

18h00 **Ílhavo A.C. – A.C. Sismaria**  
**Camp. Nacional de Andebol 2.ª Divisão - Seniores**  
Pav. Municipal  
da Gafanha da Encarnação

21h00 **Iliabum Clube – A.B. Covilhã/UBI**  
**Camp. Nacional de Basquetebol**  
**2.ª Divisão Feminina - Seniores**  
Pav. Municipal Cap. Adriano Nordeste

Participação da **A.C.D. "Os Ílhavos"**,  
Secção de Atletismo, no Campeonato  
Distrital de Lançamentos + Torneio de  
Aveiro, em Aveiro.

09 dom

11h00 **NEGE – Oliveirinha**  
**Camp. Distrital de Futebol 2.ª Divisão - Iniciados**  
Parque de Jogos do NEGE

15h00 **G.D. Gafanha – S.C. Esmoriz**  
**Camp. Distrital de Futebol 1.ª Divisão - Seniores**  
Complexo Desportivo  
da Gafanha da Nazaré

15h00 **G.D. Gaf. Aquém – A.D.R.C. Palmaz**  
**Camp. Distrital de Futebol 2.ª Divisão - Seniores**  
Campo de Jogos  
da Gafanha do Carmo

Participação da **A.C.D. "Os Ílhavos"**  
e do **G.D. Gafanha**, Secção de Atletismo,  
no Cross de Vagos.

15 sáb

15h00  
**NEGE x A.X. Pedro Hispano B (Soure)**  
**Camp. Nacional de Xadrez 3.ª Divisão**  
Sala da Fonte - Gafanha da Encarnação

16h00 **Ílhavo A.C. – C.D.S. Paio Oleiros**  
**Cam. Nacional de Andebol - Infantis**  
Pav. Municipal  
da Gafanha da Encarnação

17h00 **G.D. Carmo – G.D. Gafanha**  
**Camp. Distrital de Futsal 2.ª Divisão - Seniores**  
Pav. Municipal da Gafanha do Carmo

18h00 **Iliabum Clube – Eléctrico F.C.**  
**XI Campeonato da Proliga - Seniores**  
Pav. Municipal Cap. Adriano Nordeste

Participação da **A.C.D. "Os Ílhavos"**,  
Secção de Kickboxing, na Taça  
AKBMTC, em Anadia.

# 16

dom

15h00 **G.D. Gafanha – R.D. Águeda**  
**Camp. Distrital de Futebol 1.ª Divisão - Seniores**  
Complexo Desportivo  
da Gafanha da Nazaré

15h00 **S.C. Vista Alegre – S.C. Alba**  
**Camp. Distrital de Futebol 2.ª Divisão - Seniores**  
Complexo Desportivo da Vista Alegre

Participação da **A.C.D. "Os Ílhavos"**,  
Secção de Trail, no Trail Jesuíta, em  
Santo Tirso.

Participação do **G.D. Gafanha** e do  
**NEGE**, Secção de Atletismo, no Grande  
Prémio de Atletismo de Estarreja.

# 22

sáb

15h00 **Ílhavo A.C. – C.D.S. Bernardo "B"**  
**Camp. Nacional de Andebol – Infantis**  
Pav. Municipal  
da Gafanha da Encarnação

15h30  
**S.C. Vista Alegre – U.D. Mourisquense**  
**Camp. Distrital de Futebol 2.ª Divisão - Juniores**  
Complexo Desportivo da Vista Alegre

17h00  
**G.D. Beira Ria – C.D. Arrifanense**  
**Camp. Distrital de Futsal 2.ª Divisão**  
– Seniores  
Pav. Municipal da Gafanha do Carmo

18h00 **Ílhavo A.C. – C.D. Marienses**  
**Camp. Nacional de Andebol 2.ª Divisão**  
– Seniores  
Pav. Municipal  
da Gafanha da Encarnação

21h00 **G.D. Gafanha – A.D. Travassô**  
**Camp. Distrital de Futsal 2.ª Divisão**  
– Seniores  
Pav. Escola Secundária  
da Gafanha da Nazaré

# 23

dom

09h00~12h00  
**Grande Prémio de**  
**Atletismo de Estrada "Os Ílhavos"**  
Org.: A.C.D. "Os Ílhavos"  
Município de Ílhavo

11h00  
**Ílhavo A.C. – Académica de Coimbra**  
**Cam. Nacional de Andebol 1.ª Fase**  
– Iniciados  
Pav. Municipal  
da Gafanha da Encarnação

15h00  
**G.D. Gaf. Aquém – A.A. Macinhataense**  
**Camp. Distrital de Futebol 2.ª Divisão**  
– Seniores  
Campo de Jogos  
da Gafanha do Carmo

Participação do **G.D. Gafanha**  
e do **NEGE**, Secção de Atletismo,  
no 31.º Grande Prémio de Atletismo  
de Estrada "Os Ílhavos", em Ílhavo.

Participação da **A.C.D. "Os Ílhavos"**,  
Secção de Trail, no Trail Terras do Sicó,  
em Condeixa-a-Nova.

associações



## Associação Cultural e Desportiva “Os Ílhavos”

Neste mês de fevereiro, em que se realiza o 31.º Grande Prémio de Atletismo de Estrada “Os Ílhavos”, dedicamos este espaço à Associação Cultural e Desportiva “Os Ílhavos”, associação organizadora deste importante evento desportivo.

Decorria o mês de abril do ano de 1977, quando um grupo de jovens de Cimo de Vila pensou em formar um novo clube em Ílhavo com a ideia de acrescentar às modalidades já existentes, basquetebol e futebol, uma nova vertente: o Atletismo.

Foi então que na casa da Senhora D. Lúcia, mãe de Arlindo Prina, um dos fundadores deste clube, se deram os primeiros passos para a fundação da colectividade. A primeira sede do clube localizou-se na mesma rua, tendo a seu registo notarial ocorrido a 7 de junho de 1977, dando assim início a este projeto com o nome de Associação Cultural e Desportiva “Os Ílhavos”.

Depois do atletismo surgiram o teatro e o cinema e, mais tarde, o boxe, modalidade que viria a dar muitas alegrias com o primeiro Campeão Nacional do clube, João Garcês.





Com a adesão de novos sócios e atletas, os seus dirigentes decidiram alargar o projeto com a aquisição de um terreno na Avenida da Nossa Senhora do Pranto, onde se ergueu, no ano de 1982, a sua sede atual.

A A.C.D. "Os Ílhavos" desempenha um importante papel de promoção do Desporto e da Cultura no Município de Ílhavo, em modalidades desportivas como o atletismo, pesca desportiva, kickboxing, kempo e trail, na vertente cultural com biblioteca, ballet, artes e bordados e na recreativa com o campismo e ginástica.

Nestes 36 anos de vida, a A.C.D. "Os Ílhavos" tem organizado com regularidade diversas iniciativas, nomeadamente o Grande Prémio de Atletismo de Estrada, Concurso Nacional de Pesca Desportiva de Mar, assim como na Secção Cultural a atribuição dos "Lemes do Ano", o espetáculo Dançarte e vários eventos recreativos que têm lugar na sede.

A participação em provas em todas as modalidades tem orgulhado o clube com vários títulos a nível regional e nacional, fruto do empenho e dedicação dos seus atletas, sendo de destacar a atribuição, em 2002, da Medalha do Concelho em Vermeil pela Câmara Municipal de Ílhavo e o Estatuto de Utilidade Pública pelo Estado Português.

Atualmente, a Associação conta com cerca de 700 sócios, continuando a nortear-se pelo lema "Res Non Verba - Alea Jacta Est" (atos e não palavras, os dados estão lançados).



Avenida Senhora do Pranto, 20  
3830-046 Ílhavo  
Tel. 234 321 620  
acd.osilhavos@sapo.pt

**Presidente da Direção**  
Carlos Ferreira

saúde

Saúde é...



...a saúde constrói-se dia a dia, desde antes do nascimento até ao fim dos nossos dias.

#### » **Nascer bem**

- o que implica uma gravidez (de preferência) planeada, acompanhada e vigiada, numa idade não muito jovem nem demasiado avançada, vacinas em dia, alimentação adequada, exercício regular.

#### » **Comer de forma harmoniosa**

- toda a vida e não apenas dois meses antes do verão; é necessário fazer várias refeições ao dia (pelo menos cinco – pequeno-almoço, lanche a meio da manhã, almoço, lanche da tarde e jantar), não saltar refeições, ter especial atenção com a primeira refeição do dia, o pequeno-almoço, que deve ser constituída por leite, cereais e fruta.

#### » **Partilhar a vida**

- as alegrias partilhadas multiplicam-se, os problemas partilhados dividem-se, por isso junte-se com outras pessoas, conviva, ria-se, brinque, ajude quem mais precisa, peça ajuda quando necessário.

#### » **Viver a vida**

- com o que ela tem de bom e de menos bom; para o que encontrar que seja bom, sorria; o que for menos bom resolva (se puder) ou ponha na “borda do prato”; o que não vale mesmo é remoer assuntos que não pode resolver e que lhe podem infernizar a vida.

#### » **Praticar exercício físico**

- toda a vida e não apenas dois meses antes do verão; cada um tem as suas competências e as suas preferências, mas todos nós podemos praticar alguma forma de atividade física que nos deixe mais bem dispostos, mais ágeis e menos doentes; se não souber nadar, pode correr; se não puder correr, pode andar; pode sempre fazer qualquer coisa, para além do normal que faria no dia a dia.

#### » **Evitar consumos de risco**

- o vinho faz parte da dieta mediterrânica, mas com conta, peso e medida; os excessos são de evitar porque alteram as vivências na família, no trabalho e nos contactos sociais; do tabaco nem é bom falar... está tudo dito.



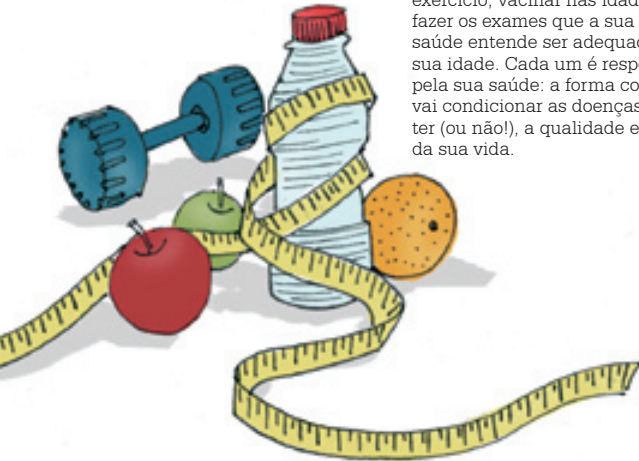
### » Evitar comportamentos de risco

- conduzir sob o efeito do álcool, ter relações sexuais fortuitas sem proteção, fumar, podem parecer aceitáveis no momento (?), mas as consequências podem ser terríveis. Já pensou nisso?

### » Procurar os serviços de Saúde quando necessário

- seguindo as orientações dos profissionais de saúde, questionando as opções de tratamento, as doses dos medicamentos, as tomas, as contraindicações, os efeitos secundários.

A Saúde é um bem de que é preciso cuidar toda a vida. Isso não significa andar sempre em consultas e fazer inúmeros exames de saúde (a isto chama-se hipocondria). Significa viver bem, comer bem, fazer exercício, vacinar nas idades certas, fazer os exames que a sua equipa de saúde entende ser adequado para a sua idade. Cada um é responsável pela sua saúde: a forma como vive vai condicionar as doenças que vai ter (ou não!), a qualidade e a duração da sua vida.



# a nossa gente



## **António Lau**

Neste mês de fevereiro, em que se realiza o Projeto “Coastwatch Europe”, que tem por objetivo principal a defesa e o estudo da orla litoral, através da monitorização do estado de conservação da mesma, dedicamos a rubrica “a nossa gente” a António Lau, Chefe do único Agrupamento de Escuteiros Marítimos do Município de Ílhavo.

Natural de Ílhavo, António Lau nasceu a 24 de agosto de 1962. Depois de residir cerca de três anos em Almada, regressou a Ílhavo, em 1969, ingressando pouco tempo depois na Alcateia do CNE - Agrupamento 189 de Ílhavo, como aspirante a Lobito. Em outubro desse mesmo ano, iniciou a 2.ª classe na Escola Primária n.º 2 da Senhora do Pranto que frequentou até concluir a 4.ª classe. Seguiu-se o Ensino Preparatório em Ílhavo e depois o Liceu Nacional de Aveiro (atual Escola Secundária José Estêvão) onde concluiu o Ano Propedêutico.

Aos 18 anos de idade ingressou na Universidade de Aveiro, onde se formou em Engenharia, embora tenha trabalhado durante pouco tempo na área da sua formação académica, dedicando-se desde então aos Sistemas de Gestão da Qualidade. Assumiu os cargos de Diretor e Gerente em duas empresas multinacionais de 1990 a 1993 e 2000 a 2007, ano em que optou por trabalhar por conta própria como Auditor, Consultor e Formador, funções que sempre desenvolveu em segundo plano.

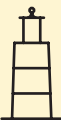
Ligado ao meio escutista desde tenra idade, António Lau passou por todas as secções até fazer a Promessa e Investidura como Dirigente (7 de março de 1982). Manteve-se no Agrupamento 189 até finais de 1987 e, em 1988, juntamente com outros Dirigentes e escuteiros e com o apoio do Padre Manuel Lé, do então Chefe Regional de Aveiro e do Departamento Nacional de Escutismo Marítimo, fundou o Agrupamento Marítimo 878 na Costa Nova, do qual é Chefe de Agrupamento desde a fundação.

No Corpo Nacional de Escutas e enquanto Dirigente, o Chefe Lau tem desempenhado diversas funções, tanto a nível local, como regional e nacional, destacando-se a coordenação do Acampamento Municipal de Escuteiros, que envolve os seis agrupamentos do Município de Ílhavo e que se realiza no âmbito da +Eco/Semana do Ambiente e que tem alcançado um enorme sucesso.

António Lau, dono de um olhar que ganha nova vida quando fala do seu envolvimento no mundo escutista, é um verdadeiro condutor de Jovens, empenhado construtor da Cidadania Ativa, um acérrimo defensor da sua terra e um líder para os seus pares e para as novas gerações.







## Bateira Ílhava

São poucas as informações que chegaram aos nossos dias sobre a Bateira Ílhava – algumas referências de autores como Baldaque da Silva ou Castello Branco, poucas gravuras e fotografias – mas aquelas que existem permitem traçar o perfil desta embarcação. Oriunda da região litoral aveirense, a Bateira Ílhava era usada na ria e no mar, na apanha e transporte de molicho e na pesca, respetivamente. Durante os movimentos migratórios realizados pelos Ílhavos ao longo dos séculos XVIII e XIX – a Diáspora dos Ílhavos –, esta bateira foi utilizada nas deslocações ao longo do litoral, durante o outono e o inverno, em busca de melhores condições de trabalho e águas mais calmas. Entre os Cabos da

Roca e Espichel, nas águas do Tejo e junto a Cascais, a bateira ílhava era utilizada na pesca da sardinha e do sável.

Recorria-se sobretudo à tarrafa – rede de um único pano, composta por saco e mangas, usada como cerco volante. De acordo com esta técnica, eram necessárias duas bateiras que trabalhavam a par. Cada barco tinha a sua função, um levava a rede e o outro transportava o peixe, trabalhando em conjunto para a sua captura.

A bateira ílhava apresenta semelhanças com outras embarcações como, por exemplo, o saveiro, ainda que de menor dimensão, e o moliceiro, apontado como seu descendente por alguns autores. Com fundo chato, a sua proa e popa têm bico recurvado, castelo de proa e mastro ao centro. A cor negra deve-se ao alcatrão que reveste o casco, contrastando com o branco da vela latina. Nela eram transportados cerca de 15 a 16 homens, 12 dos quais dividiam-se pelos dois grandes remos usados para propulsão. Não tendo chegado nenhum exemplar aos nossos dias, é agora possível conhecer a Bateira Ílhava na Sala da Ria do Museu Marítimo de Ílhavo, construída pelas mãos do Mestre Esteves e oferecida pela Associação dos Amigos do Museu de Ílhavo.

Museu Marítimo de Ílhavo

[www.museumaritimo.cm-ilhavo.pt](http://www.museumaritimo.cm-ilhavo.pt)  
[www.facebook.com/museumaritimoilhavo](https://www.facebook.com/museumaritimoilhavo)





## Fusili com bacalhau e limão confitado

### Ingredientes:

- 250g de fusili
- 2 limões
- 35g de açúcar
- 1 pimento vermelho
- 1 cebola cortada em rodelas
- 1 dente de alho descascado
- 2 tomates partidos em cubos
- 2 postas de bacalhau
- 6 colheres de sopa de azeite

### Preparação:

Comece por cozer a massa conforme as instruções da embalagem. Se não for para comer de imediato, escorra, coloque numa taça, deite azeite e reserve.

Limpe o bacalhau de peles e espinhas, lascando-o em pedaços médios.

Corte em tiras fininhas a casca dos limões (com cuidado para não apanhar a parte branca) e coloque-as num tachinho cobertas com água.

Assim que levantar fervura, escorra a água e repita a operação 3 vezes. Na quarta água deite o açúcar e deixe ferver 10 minutos. Escorra e reserve. Numa sertã aqueça o azeite, com a cebola e o pimento. Assim que a cebola ficar translúcida, junte o alho partido ao meio e o tomate, cozendo em lume médio. Assim que estiver quase cozido, junte o bacalhau e mexa de vez em quando até estar cozido. Se for necessário, acrescente mais azeite.

Adicione a massa e as tirinhas de limão, envolvendo bem. Sirva num prato fundo.

# tabela de marés

Preia-mar - altura

Baixa-mar - altura

|           |       |       |     |       |     |       |     |       |     |
|-----------|-------|-------|-----|-------|-----|-------|-----|-------|-----|
| <b>1</b>  | sáb   | 04.00 | 3.7 | 16.24 | 3.5 | 09.51 | 0.3 | 22.06 | 0.4 |
| <b>2</b>  | dom   | 04.45 | 3.7 | 17.08 | 3.5 | 10.35 | 0.3 | 22.50 | 0.4 |
| <b>3</b>  | seg   | 05.29 | 3.6 | 17.52 | 3.3 | 11.18 | 0.5 | 23.35 | 0.6 |
| <b>4</b>  | ter   | 06.14 | 3.4 | 18.37 | 3.1 | -     | -   | 12.03 | 0.7 |
| <b>5</b>  | qua   | 07.01 | 3.2 | 19.26 | 2.9 | 00.22 | 0.8 | 12.50 | 0.9 |
| <b>6</b>  | qui ☾ | 07.53 | 2.9 | 20.22 | 2.8 | 01.14 | 1.1 | 13.43 | 1.2 |
| <b>7</b>  | sex   | 08.55 | 2.7 | 21.32 | 2.6 | 02.16 | 1.3 | 14.47 | 1.4 |
| <b>8</b>  | sáb   | 10.09 | 2.6 | 22.50 | 2.6 | 03.34 | 1.4 | 16.05 | 1.5 |
| <b>9</b>  | dom   | 11.26 | 2.6 | -     | -   | 05.02 | 1.4 | 17.24 | 1.4 |
| <b>10</b> | seg   | 00.00 | 2.7 | 12.30 | 2.6 | 06.15 | 1.3 | 18.26 | 1.3 |
| <b>11</b> | ter   | 00.57 | 2.8 | 13.21 | 2.8 | 07.06 | 1.2 | 19.11 | 1.2 |
| <b>12</b> | qua   | 01.42 | 3.0 | 14.02 | 2.9 | 07.45 | 1.0 | 19.49 | 1.0 |
| <b>13</b> | qui   | 02.20 | 3.1 | 14.38 | 3.0 | 08.18 | 0.9 | 20.22 | 0.9 |
| <b>14</b> | sex ● | 02.55 | 3.2 | 15.11 | 3.1 | 08.49 | 0.8 | 20.53 | 0.8 |
| <b>15</b> | sáb   | 03.27 | 3.3 | 15.43 | 3.2 | 09.19 | 0.7 | 21.24 | 0.8 |
| <b>16</b> | dom   | 03.58 | 3.3 | 16.14 | 3.2 | 09.49 | 0.7 | 21.55 | 0.7 |
| <b>17</b> | seg   | 04.29 | 3.3 | 16.45 | 3.2 | 10.19 | 0.7 | 22.27 | 0.8 |
| <b>18</b> | ter   | 05.00 | 3.2 | 17.18 | 3.1 | 10.50 | 0.7 | 23.00 | 0.8 |
| <b>19</b> | qua   | 05.33 | 3.2 | 17.52 | 3.1 | 11.23 | 0.8 | 23.37 | 0.9 |
| <b>20</b> | qui   | 06.09 | 3.1 | 18.31 | 3.0 | -     | -   | 12.00 | 0.9 |
| <b>21</b> | sex   | 06.51 | 2.9 | 19.18 | 2.8 | 00.19 | 1.0 | 12.45 | 1.1 |
| <b>22</b> | sáb ☾ | 07.44 | 2.8 | 20.20 | 2.7 | 01.11 | 1.1 | 13.42 | 1.2 |
| <b>23</b> | dom   | 08.57 | 2.7 | 21.40 | 2.7 | 02.22 | 1.3 | 15.00 | 1.3 |
| <b>24</b> | seg   | 10.27 | 2.7 | 23.06 | 2.8 | 03.50 | 1.3 | 16.28 | 1.3 |
| <b>25</b> | ter   | 11.50 | 2.8 | -     | -   | 05.15 | 1.2 | 17.45 | 1.1 |
| <b>26</b> | qua   | 00.19 | 3.0 | 12.56 | 3.0 | 06.24 | 0.9 | 18.45 | 0.9 |
| <b>27</b> | qui   | 01.19 | 3.3 | 13.50 | 3.2 | 07.19 | 0.7 | 19.37 | 0.7 |
| <b>28</b> | sex   | 02.11 | 3.5 | 14.38 | 3.4 | 08.06 | 0.5 | 20.23 | 0.5 |





# farmácias

|            |                               |                               |                               |                               |
|------------|-------------------------------|-------------------------------|-------------------------------|-------------------------------|
| <b>dom</b> | 02<br>Morais<br>Santos*       | 09<br>Diniz Gomes             | 16<br>Branco<br>Senos*        | 23<br>Moderna                 |
| <b>seg</b> | 03<br>Ança Castro<br>Moderna* | 10<br>Morais<br>Santos*       | 17<br>Diniz Gomes             | 24<br>Branco<br>Senos*        |
| <b>ter</b> | 04<br>Senos                   | 11<br>Ança Castro<br>Moderna* | 18<br>Morais<br>Santos*       | 25<br>Diniz Gomes             |
| <b>qua</b> | 05<br>Diniz Gomes*            | 12<br>Senos                   | 19<br>Ança Castro<br>Moderna* | 26<br>Morais<br>Santos*       |
| <b>qui</b> | 06<br>Santos                  | 13<br>Ribau<br>Diniz Gomes*   | 20<br>Senos                   | 27<br>Ança Castro<br>Moderna* |
| <b>sex</b> | 07<br>Moderna                 | 14<br>Santos                  | 21<br>Ribau<br>Diniz Gomes*   | 28<br>Senos                   |
| <b>sáb</b> | 01<br>Diniz Gomes             | 08<br>Branco<br>Senos*        | 15<br>Moderna                 | 22<br>Santos                  |

\* Disponibilidade até às 22h00

## Ílhavo

Diniz Gomes - Tel 234 322 885

Moderna - Tel 234 328 222

Santos - Tel 234 322 930/326 486

Senos - Tel 234 322 742

## Gafanha da Nazaré

Branco - Tel 234 361 576

Morais - Tel 234 361 817

## Gafanha da Encarnação

Ribau - Tel 234 365 131

## Praia da Barra

Ança Castro - Tel 234 360 721



### **Câmara Municipal de Ílhavo**

T 234 329 600

Fax: 234 329 601

[www.cm-ilhavo.pt](http://www.cm-ilhavo.pt)

[geralcmi@cm-ilhavo.pt](mailto:geralcmi@cm-ilhavo.pt)

**Gabinete de Apoio**

**Presidência e Vereação**

T 234 329 602

### **SECRETARIA**

**Obras Particulares**

T 234 329 603

**Administração Geral**

T 234 329 604

**Serviços Urbanos**

**(Armazéns Gerais)**

T 234 329 605

### **Fórum Municipal da Maior Idade**

T 234 085 479

### **Biblioteca Municipal de Ílhavo**

T 234 321 103

Fax: 234 321 087

[www.bibliotecamunicipal.cm-ilhavo.pt](http://www.bibliotecamunicipal.cm-ilhavo.pt)

[biblioteca\\_municipal@cm-ilhavo.pt](mailto:biblioteca_municipal@cm-ilhavo.pt)

### **Pólos de Leitura**

Gafanha da Nazaré

T 234 199 077

Gafanha da Encarnação

T 234 086 668

Gafanha do Carmo

T 234 398 009

### **Horários:**

**BMI:** 3.ª feira a sábado 10h00~18h30

### **Pólos de Leitura:**

Gafanha do Carmo e Gafanha da Encarnação

3.ª feira a 6.ª feira 14h30~19h30

Sábados 09h30~13h00 e 14h00~18h30

Gafanha da Nazaré

2.ª a 6.ª feira 10h00~12h30 e 13h30~18h30

### **Atendimento Presidente e Vereadores**

Marcação prévia (T 234 329 602)

» **Presidente Fernando Caçoiло:**

3.ª feira à tarde

» **Vice Presidente Marcos Ré:**

5.ª feira à tarde

» **Vereadora Beatriz Martins:**

6.ª feira à tarde

» **Vereador Paulo Costa:**

2.ª feira à tarde

### **Atendimento Vereadores sem Pelouros**

Primeiras e terceiras 4.ª feiras:

11h00~12h00

Marcação prévia (T 234 329 602)

» **Vereador José Vaz**

» **Vereador Pedro Martins**

» **Vereadora Ana Bastos**

### **Fórum Municipal da Juventude**

**Ílhavo**

T 234 321 079

[forumjuventude\\_ilhavo@cm-ilhavo.pt](mailto:forumjuventude_ilhavo@cm-ilhavo.pt)

**Gafanha da Nazaré**

T 234 183 773

[forumjuventude\\_gafanhazanazare@cm-ilhavo.pt](mailto:forumjuventude_gafanhazanazare@cm-ilhavo.pt)

**Gafanha da Encarnação**

T 234 086 668

**Gafanha do Carmo**

T 234 398 009

### **Centros Culturais**

**Ílhavo**

T 234 397 260/2

**Gafanha da Nazaré**

T 234 397 263

[www.centrocultural.cm-ilhavo.pt](http://www.centrocultural.cm-ilhavo.pt)

[centrocultural@cm-ilhavo.pt](mailto:centrocultural@cm-ilhavo.pt)

[www.facebook.com/centroculturalilhavo](http://www.facebook.com/centroculturalilhavo)

### **Horários:**

**CCI:** 3.ª feira a 6.ª feira 11h00~18h00

sábados e feriados 14h00~19h00

**CCGN:** 3.ª feira, sábado e feriados

15h00~20h00

### **SEMI**

Serviço Educativo Municipal de Ílhavo

T 234 329 600

[semi@cm-ilhavo.pt](mailto:semi@cm-ilhavo.pt)

### **EMER**

Escola Municipal de Educação Rodoviária

T 234 363 980

### **Ecocentro**

**Centro de Educação Ambiental**

T 234 329 600

### **Recolha de Monos**

T 234 325 549

### **SMIC**

Serviço Municipal de  
Informação ao Consumidor  
T 234 329 600  
info@cm-ilhavo.pt

### **GAEMI**

Gabinete de Apoio ao Emigrante  
T +351 234 329 623

### **SAFE**

Serviço de Apoio à Formação  
e ao Emprego da CMI  
T 234 092 496  
safe@cm-ilhavo.pt

### **CPCJ**

Comissão de Proteção de  
Crianças e Jovens de Ílhavo  
T 234 329 632

### **CROACI**

Centro de Recolha Oficial de Animais  
de Companhia de Ílhavo  
T 234 329 605

### **Piscinas Municipais**

#### **Ílhavo**

T 234 329 607  
Gafanha da Nazaré  
T 234 363 080

#### **Horários:**

2.ª a 6.ª feira 08h30~21h30  
sábado 09h45~12h30 e 15h00~19h00

### **Serviço Municipal de Proteção Civil**

T 234 329 605

### **Juntas de Freguesia**

#### **São Salvador**

T 234 321 725  
Gafanha da Nazaré  
T 234 361 520  
Gafanha da Encarnação  
T 234 365 104  
Gafanha do Carmo  
T 234 391 131

### **Museu Marítimo de Ílhavo**

#### **Navio Museu Santo André (Polo)**

T 234 329 990  
www.museumaritimo.cm-ilhavo.pt  
museuilhavo@cm-ilhavo.pt  
www.facebook.com/museumaritimoilhavo

#### **Horários:**

MMI: 3.ª feira a sábado 10h00~18h00  
NMSA: 3.ª feira a 6.ª feira 10h00~18h00  
sábado 14h00~18h00

### **CIEMar - Ílhavo**

Centro de Investigação e Empreendedorismo  
T 234 092 496

### **Casa Gafanhoe – Museu Municipal**

T 234 329 600  
Horários: visita por marcação prévia

### **Museu da Vista Alegre**

T 234 320 600

### **CIRA**

Comunidade Intermunicipal  
da Região de Aveiro  
T 234 377 650

### **Bombeiros Voluntários de Ílhavo**

T 234 320 120

### **Centros de Saúde**

Ílhavo T 234 325 876  
Gafanha da Nazaré T 234 390 950  
Gafanha da Encarnação T 234 361 902  
Gafanha do Carmo T 234 361 968  
Costa Nova T 234 369 884

### **Parques de Campismo**

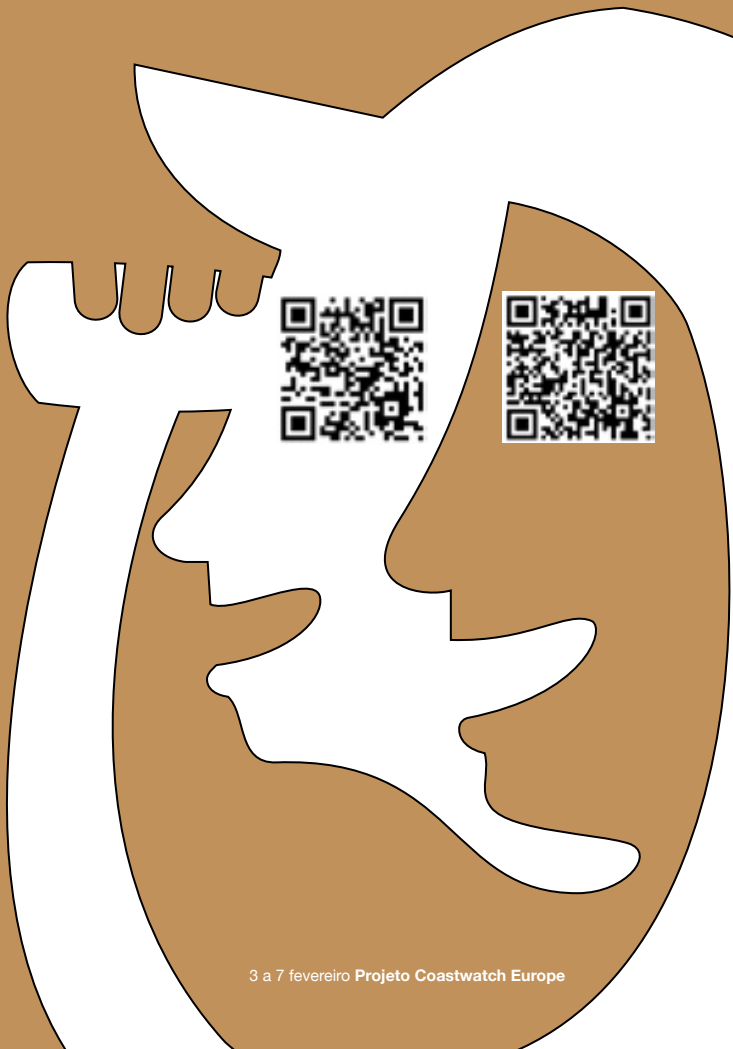
Costa Nova T 234 393 220  
Gafanha da Nazaré T 234 366 565  
Praia da Barra T 234 369 425

### **Postos G.N.R.**

São Salvador T 234 330 010  
Gafanha da Nazaré T 234 393 070

### **Postos de Turismo**

Ílhavo (Av. 25 de Abril)  
T 234 325 911  
Praia da Barra  
(Rua Comandante Azevedo e Silva)  
T 234 396 212



3 a 7 fevereiro Projeto Coastwatch Europe