

Viver em

Março 2007





Índice

- 3 abertura
- 4 destaques do mês
- 6 agenda
- 14 desporto formação
- 16 museu marítimo de Ílhavo
- 18 biblioteca municipal de Ílhavo
- 22 fórum municipal da juventude
- 24 a nossa gente
- 26 património
- 27 receita do mês
- 28 tabela de marés
- 29 farmácias de serviço
- 30 telefones úteis

Agenda de Eventos VIVER EM...

Este espaço também é seu. Se desejar divulgar iniciativas de importância concelhia, a informação deverá ser remetida à Câmara Municipal de Ílhavo até ao próximo dia 15 de Março de 2007, para incluir na Agenda de Eventos VIVER EM... mês de Abril de 2007. A Câmara Municipal de Ílhavo reserva o direito de seleccionar a informação a incluir na mesma.

Distribuição Gratuita

<http://www.cm-ilhavo.pt>



"Viver em" Março de 2007 no Município de Ílhavo é uma aposta seguramente interessante (também) pela diversidade de acontecimentos que vamos viver no mês da chegada da querida Estação da Primavera, que nos dá a marca insubstituível das flores. Cultura, Educação e Ambiente são as áreas das principais acções.

Com uma nova filosofia, o Festlha, Festival de Tunas de Ílhavo marca o início do mês com presença nas nossas duas cidades, semeando "espírito académico" por todo o Município: irreverência, música e alegria, são as propostas desta acção cheia de boa tradição.

Comemoramos no dia 16, o 3º aniversário da Escola Municipal de Educação Rodoviária, apostando na dinamização da sua actividade que visa a sensibilização de Todos para a boa utilização da estrada.

De 19 a 24 de Março a "+ ECO 2007", vai concentrar atenções para que possamos fazer mais e melhor pelo ambiente da nossa terra, num trabalho onde a participação de todos é muito importante.

Agradecemos a sua atenção e participação.

Venha VIVER connosco.

Um Bom Mês.

Com Um Abraço,

José Agostinho Ribau Esteves, eng.

Presidente da Câmara Municipal de Ílhavo



Todo o mês

Exposição de Fotografia Heróis do Mar, de Bill Perlmutter • Museu Marítimo de Ilhavo

Até 15 de Março

Data limite para inscrições no VI Concurso Literário Jovem

2 Março

IX Festilha – Festival de Tunas de Ilhavo
“TUA e Amigos”, Espectáculo de Abertura • Salão Paroquial de Ilhavo

3 Março

IX Festilha – Festival de Tunas de Ilhavo
Concurso de Tunas • Centro Cultural da Gafanha da Nazaré

4 Março

Concerto de Família – Música na Escola “10 Vocalizos para Leonor e Arcos”, pela Filarmonia das Beiras
• Centro Cultural da Gafanha da Nazaré

8 Março

Comemoração do Dia da Mulher • Biblioteca Municipal de Ilhavo

10 Março

Trilhos BTT – Rede Municipal de Percursos Pedestres
• Fórum Municipal da Juventude (Ilhavo e Gafanha da Nazaré)

- 
- 17 Março** Oficina de Expressão Plástica e de Descoberta
“Pegadas para pensar” • Biblioteca Municipal de Ílhavo
(Bébéteca)
- 18 Março** Comemoração do 3º Aniversário da EMER – Escola
Municipal de Educação Rodoviária
- 19 Março** Inauguração da Exposição “Ambiente Vivo”
• Biblioteca Municipal de Ílhavo
- Comemoração do Dia do Pai • Biblioteca Municipal
de Ílhavo
- 21 Março** Comemoração do Dia da Poesia – Sarau de Poesia
• Biblioteca Municipal de Ílhavo
- 24 Março** Comemoração do Dia Mundial da Floresta • Fórum
Municipal da Juventude (Ílhavo e Gafanha da Nazaré)
- “As actividades lúdicas como forma de promover o
desenvolvimento sustentável das crianças”
• Museu Marítimo de Ílhavo



1 Quinta-feira

Comemoração do Dia Internacional da Protecção Civil

- Realização de Simulacro
- Apresentação da Mascote do Serviço Municipal de Protecção Civil
- Apresentação da Nova Brochura Informativa do SMPC

Escola Básica 2.3. da Gafanha da Nazaré
Org.: Câmara Municipal de Ílhavo/SMPC

2 Sexta-feira

Manhã

Feira do Vestuário
(Mercado Animado)

Mercado Municipal de Ílhavo

IX Festilha

Festival de Tunas de Ílhavo
21h30

“TUA e Amigos”

Espectáculo de Abertura

Salão Paroquial de Ílhavo

Org.: Câmara Municipal de Ílhavo

Apoio: Tuna Universitária de Aveiro

3 Sábado

Participação da A.C.D. “Os Ílhavos”, Secção de Atletismo, na Taça Distrital de Velocidade, em Espinho

13h00

30º Volta a Ílhavo em Bicicleta – Prova de âmbito Nacional – Categoria Sub 23

Organização: A.C.D. Os Ílhavos

Apoio: Câmara Municipal de Ílhavo

IX Festilha

Festival de Tunas de Ílhavo
21h30

Concurso de Tunas

Centro Cultural da Gafanha da Nazaré

Org.: Câmara Municipal de Ílhavo

Apoio: Tuna Universitária de Aveiro

21h30

Representação da Obra Musical de Frei Hermano da Câmara “O Nazareno”

Salão do Centro Paroquial de Ílhavo

Org.: GRAL – Grupo Recreativo Amigos da Léguas



4 Domingo

Participação da A.C.D. "Os Ilhavos",
Secção de Atletismo, no Torneio de
Encerramento, em Espinho

15h00

G.D. Gafanha Aquém – Mosteiro F.C.
Campeonato Distrital de Futebol 3º Divisão
Campo de Jogos da Gafanha do Carmo

18h00

Concerto de Família Música na Escola

"10 Vocalizos para Leonor e Arcos",
pela Filarmonia das Beiras
Centro Cultural da Gafanha da Nazaré
Org.: Câmara Municipal de Ilhavo

18h00

Illiabum – CENAP/IPAM
IV Campeonato Nacional de
Basquetebol 2 – CNB2
Pav. Municipal Cap. Adriano Nordeste

NEGE – C.D. Luso

Campeonato Distrital de Futebol 2º Divisão
Pavilhão Desportivo da Gafanha da Encarnação

G.D. Gafanha – C.D. Paços Brandão

Camp. Nacional de Futebol da 3º Divisão
Complexo Desportivo da Gafanha da Nazaré

9 Sexta-feira

Manhã

Feira do Vestuário

(Mercado Animado)
Mercado Municipal de Ilhavo

10 Sábado

Participação da A.C.D. "Os Ilhavos",
Secção de Atletismo, no Torneio das
Beiras Salto em Altura em Sala, na
Marinha Grande

18h00

G.D. Gafanha – Novasementa
Campeonato Nacional de Futsal 3º Divisão
Pav. Escola Secundária da Gafanha da Nazaré



Illibum – Galitos/Weber/Novagrés
Proliga/Basquetebol
Pavilhão Municipal Cap. Adriano Nordeste

G.D. Gafanha Basket – C.D. Póvoa
Camp. Basquetebol – Seniores Femininos
Pavilhão Desportivo da Gafanha da Nazaré

18h45
G.D. Beira Ria – C. Albergaria
Camp. Distrital de Futsal 2º Divisão
Pav. Gimnodesportivo da Gafanha do Carmo

11 Domingo

15h00
S.C. Vista Alegre – A.C. Famalicão
Campeonato Distrital de Futebol 3º Divisão
Complexo Desportivo da Vista Alegre

16h00
Concerto pela Banda dos Bombeiros Voluntários de Ílhavo
Museu Marítimo de Ílhavo
Org.: Banda dos Bombeiros Voluntários de Ílhavo

16 a 18 Sexta-feira a Domingo
Participação das classes juniores e seniores do **CAPGE, Clube da Ass. de Pais da Gafanha da Encarnação – Clube de Nataç o de Competiç o do Concelho de Ílhavo**, no Campeonato Regional em Coimbra

17 S bado

Participa o da **A.C.D. "Os Ilhavos"**, Sec o de Kick Boxing, nos Campeonatos Regionais, em Anadia

18h00
Nege – G.D. Beira Ria
Campeonato Distrital de Futsal 2º Divis o
Pav. Gimnodesportivo da Gafanha da Encarnaç o

18 Domingo

Todo o dia
Comemora o do 3º Anivers rio da EMER – Escola Municipal de Educa o Rodovi ria
EMER (junto   Piscina Municipal da Gafanha da Nazar )
Org.: C mara Municipal de Ílhavo



Participação da **A.C.D. "Os Ilhavos"**,
Secção de Atletismo, na Meia Maratona
de Lisboa

Participação da **A.C.D. "Os Ilhavos"**,
Secção de Pesca, no Concurso da A.M.
da Praia da Tocha

15h00

NEGE – F.C. Serem

Campeonato Distrital de Futebol 2º Divisão
Pavilhão Desportivo da Gafanha da Encarnação

G.D. Gafanha Aquém – S.C. Vista Alegre

Campeonato Distrital de Futebol 3º Divisão
Campo de Jogos da Gafanha do Carmo

G.D. Gafanha – A.D. Sanjoanense

Camp. Nacional de Futebol da 3º Divisão
Complexo Desportivo da Gafanha da Nazaré

18h00

Illium – Guifões Sport Clube B

IV Campeonato Nacional de
Basquetebol 2 – CNB2
Pavilhão Municipal Cap. Adriano Nordeste

19 a 23 Segunda a Sexta-feira

Todo o dia

Projecto "Lixoteca"

Viatura em Transporte Colectivo convertida
em unidade móvel de Sensibilização
Ambiental

Org.: Câmara Municipal de Ílhavo/ STL (Grupo Suma)



19 Segunda-feira

Todo o dia

Avaliação de 4 anos da campanha

"O nosso Papel é valorizar o Seu!"

Distribuição de blocos de apontamentos
em papel reciclado, obtidos a partir da
Recolha Selectiva Escolar, nos vários
Estabelecimentos de Ensino do Concelho.



10h30

"Por um Ambiente diferente..."

Conferência de Imprensa de apresentação
da "+ECO 2007"

Biblioteca Municipal de Ílhavo

Org.: Câmara Municipal de Ílhavo





11h30

Inauguração da Exposição "Ambiente Vivo"

Exposição de trabalhos realizados pelos alunos das Escolas do Concelho de Ilhavo. Patente até ao dia 31 de Março. Biblioteca Municipal de Ilhavo



20 **Terça-feira**

"O Ambiente com MUITOS Sorrisos"

Todo o dia

Sessão de entrega dos Ecopontos Domésticos

Aos Estabelecimentos de Ensino participantes na exposição "Ambiente Vivo".



07h00

Recolha porta-a-porta dos Resíduos Sólidos Urbanos

Rua Arcebispo Pereira Bilhano



10h00

Ação "hora do conto"

Dinamização do conto "A Carochinha". Biblioteca Municipal de Ilhavo



21 **Quarta-feira**

"Dia Mundial da Floresta"

09h30

"Mil milhões de árvores para o Planeta!"

Plantação de árvores nos Estabelecimentos de Ensino do Concelho



Sessões às 10h00 e 13h30

"Dar uma mãozinha às Dunas..."

Acções de reforestação das Dunas com Estorno e de remoção de espécies infestantes



Costa Nova e da Praias da Barra



21h30

Comemoração do Dia Mundial da Poesia

Biblioteca Municipal de Ílhavo

Org.: Confraria Camoniana de Ílhavo

23 Sexta-feira

Manhã

Feira do Vestuário

(Mercado Animado)

Mercado Municipal de Ílhavo

"O Dia da Mobilidade Sustentável..."

09h00

"Sem Carros na Escola"Dinamização de uma "Eco-Viagem" pelo
Concelho de Ílhavo

Escola Básica do 1º Ciclo da Chousa Velha



Todo o dia

**Workshop "Mudar no Presente
para Ganhar no Futuro"**Participação de vários Municípios
Biblioteca Municipal de ÍlhavoOrg.: Câmara Municipal de Ílhavo/Instituto
do Ambiente**24 e 25 Sábado e Domingo**Participação da A.C.D. "Os Ilhavsos",
Secção de Pesca, no Campeonato
Regional Individual 2º Divisão, na Praia
da Tocha**24 Sábado**Participação da A.C.D. "Os Ilhavsos",
Secção de Atletismo, no km Jovem
Distrital, no Luso

Todo o dia

"Pais Natureza"Distribuição de árvores aos Encarregados
de Educação

Eccentro Municipal





17h00

“As atividades lúdicas como forma de promover o Desenvolvimento Sustentável das Crianças...”

Demonstração de dança e representações teatrais

Auditório do Museu Marítimo de Ílhavo

Org.: Câmara Municipal de Ílhavo/GimClube

25 Domingo

09h30

Prova de BTT Illiabum

Inscrições até dia 24, através do site www.endurosales.com

Org.: Illiabum Clube

15h00

S.C. Vista Alegre – A.D. Severense

Campeonato Distrital de Futebol 3ª Divisão

Complexo Desportivo da Vista Alegre

15h30

Comemorações dos 50 Anos do Tratado de Roma “O que nos toca”

Concertos Comemorativos pelas:

· **Filarmónica Gafanhense**

Centro Cultural da Gafanha da Nazaré

Org.: Filarmónica Gafanhense

Apoio: Câmara Municipal de Ílhavo

· **Banda dos Bombeiros Voluntários de Ílhavo**

Museu Marítimo de Ílhavo

Org.: Escola Secundária Dr. João Carlos

Celestino Gomes

Apoio: Câmara Municipal de Ílhavo

30 Sexta-feira

Manhã

Feira do Vestuário

(Mercado Animado)

Mercado Municipal de Ílhavo





31 **Sábado**

Participação da A.C.D. "Os Ilhavos",
Secção de Atletismo, no Torneio Distrital
Atleta Completo, no Luso

18h00

G.D. Gafanha – Arguedeira

Campeonato Nacional de Futsal 3ª Divisão
Pav. Escola Secundária da Gafanha da Nazaré

NEGE – Arsenal Canelas

Campeonato Distrital de Futsal 2ª Divisão
Pav. Gimnodesportivo da Gafanha da Encarnação

Illiabum – C.T.M. Vila Pouca de Aguiar

Proliga/ Basquetebol
Pavilhão Municipal Cap. Adriano Nordeste

18h45

G.D. Beira Ria – Arc. Vilar Bairro

Campeonato Distrital de Futsal 2ª Divisão
Pavilhão da Gafanha do Carmo



MINISTÉRIO DAS FINANÇAS
DIRECÇÃO-GERAL DOS IMPOSTOS
DECLARAÇÃO DE RENDIMENTOS - IRS



MODELO 3

**Posto de recepção de
Declarações de IRS**
(mod. 3 – Rendimentos de trabalho
dependente e/ou pensões)

De 12 a 15 de Março, das 9h00 às 12h30
e das 14h00 às 16h00 no Fórum Municipal
da Juventude da Gafanha da Nazaré
(Telf: 234 183 773)

Gabinete de Apoio ao Emigrante

Se é emigrante dos Estados Unidos da
América e tem de preencher as FORMAS
1040 ou 1040 A (Income Taxes), pode
fazê-lo agora através do Gabinete de
Apoio ao Emigrante da Câmara Municipal
de Ilhavo. Faça a sua marcação através do
Gabinete de Apoio ao Emigrante, 24 horas
através do telef. ++351 234 329 631.



3 Sábado

15h00

Sueste Gafanha – A.D. Vagos

Camp. Basquetebol – Iniciados Femininos
Pavilhão Desportivo da Gafanha da Nazaré

16h00

G.D. Beira Ria – Novasemente G.D.

Camp. Futsal – Juniores Masculinos
Pavilhão Gimnodesportivo da Gafanha do Carmo

18h00

G.D. Gafanha – Illiabum Clube

Camp. Basquetebol – Iniciados Masculinos
Pavilhão Desportivo da Gafanha da Nazaré

21h00

Gafanha Esporgel – Acad. de Coimbra

Camp. Basquetebol – Juniores Femininos
Pavilhão Desportivo da Gafanha da Nazaré

4 Domingo

10h00

Encontro Oficial de Minis B

Camp. Minibasquete – Masc. e Femininos
Pavilhão Desportivo da Gafanha da Nazaré

15h30

G.D. Gafanha – G.R.C.D. Sanjoanense

Camp. Futsal – Juniores Masculinos
Pav. Escola Secundária da Gafanha da Nazaré

7 Quarta-feira

21h30

Gafanha Teka – U.D. Oliveirense

Camp. Basquetebol – Juniores Masculinos
Pavilhão Desportivo da Gafanha da Nazaré



9 a 11 Sexta-feira a Domingo

Participação das classes infantis e juvenis do **CAPGE, Clube da Associação de Pais da Gafanha da Encarnação**, no Campeonato Regional em Coimbra

10 Sábado

11h00

NEGE – A.D. Travassô

Camp. Futsal – Juniores Masculinos
Pavilhão Gimnodesportivo da Gafanha da Encarnação

11 Domingo

15h00

Gafanha Esporgel – Colégio Calvão

Camp. Basquetebol – Juniores Femininos
Pavilhão Desportivo da Gafanha da Nazaré

14 Quarta-feira

21h30

Gafanha Esporgel – Colégio C.N.T. Calvão

Camp. Basquetebol – Juniores Femininos
Pavilhão Desportivo da Gafanha da Nazaré



17 **Sábado**

15h00

Gafanha Teka – Anadia F.C.

Camp. Basquetebol – Iniciados Masculinos
Pavilhão Desportivo da Gafanha da Nazaré

16h00

G.D. Beira Ria – A.A. Cambra

Camp. Futsal – Juniores Masculinos
Pavilhão Gimnodesportivo da Gafanha do Carmo

17h30

Gafanha Teka – Vasco da Gama

Camp. Basquetebol – Juniores B Masculinos
Pavilhão Desportivo da Gafanha da Nazaré

18 **Domingo**

15h00

Gafanha Esporgel – ACERT Tondela

Camp. Basquetebol – Juniores Femininos
Pavilhão Desportivo da Gafanha da Nazaré

15h30

G.D. Gafanha – A.C.R. Vale de Cambra

Camp. Futsal – Juniores Masculinos
Pav. Escola Secundária da Gafanha da Nazaré

23 **Sexta-feira**

21h30

Gafanha Esporgel – U.A. António Aroso

Camp. Basquetebol – Juniores Femininos
Pavilhão Desportivo da Gafanha da Nazaré

24 **Sábado**

11h00

NEGE – G.D. Beira Ria

Camp. Futsal – Juniores Masculinos
Pav. Gimnodesportivo da Gafanha da Encarnação

31 **Sábado**

16h00

G.D. Beira Ria – A.C.R. Saavedra Guedes

Camp. Futsal – Juniores Masculinos
Pav. Gimnodesportivo da Gafanha do Carmo



Todo o mês

Exposição de Fotografia Heróis do Mar,
de Bill Perlmutter

Exposição cedida pelo Centro Português de Fotografia
Galeria de Fotografia

Visite o renovado Navio-Museu Santo André

Museu Marítimo de Ílhavo: Terça-feira a Sexta-feira 09h30-18h00;
Sábado e Domingo 14h30-18h00

Navio-Museu Santo André: Terça-feira a Sexta-feira 09h30-17h30;
Sábado e Domingo 14h30-17h30

Entrada livre nas exposições temporárias.

Para mais informações: telefone 234 329 990 ou
www.museumaritimo.cm-ilhavo.pt

IX FESTIVAL DE TUNAS ILHAVO

Fes tilha²⁰⁰⁷

2 MARÇO, 21h30

“T.U.A. e Amigos”

Espectáculo de Abertura do IX Festilha

- TFAAUAv - Tuna Feminina da Associação Académica da Universidade de Aveiro
- TUA - Tuna Universitária de Aveiro
- Colectividade Popular da Coutada
- GIMClube - Aéro Kids/Hip Hop
- Grupo de Fados

Salão Paroquial de S. Salvador

3 MARÇO, 21h30

Concurso de Tunas

- Real Tunel Académico - Tuna Universitária de Viseu (Viseu)
- TDUP - Tuna do Distrito Universitário do Porto (Porto)
- Luz&Tuna - Tuna da Universidade Lusíada de Lisboa (Lisboa)
- Tuna Académica da Universidade Portucalense - IDH (Porto)
- Tuna de Magisterio de Segovia (Segovia-Espanha)

apresentação a cargo de:

- Jogralhos - Grupo de Jograis Universitários do Minho

Centro Cultural da Gafanha da Nazaré

em:gabinete@comunicacao07

[apoius]

FM 105 - Rádio Terra Nova
Aveiro Fm - 96.5
LUSO - Água Mineral Natural
JÓI

[produção]

TUNA UNIVERSITÁRIA
DE AVEIRO

organização



ilhavo
Câmara Municipal



Vaidade

"Sonho que sou a Poetisa eleita,
Aquele que diz tudo e tudo sabe,
Que tem a inspiração pura e perfeita,
Que reúne num verso a imensidade! (...)"
Poesia Completa, Florbela Espanca

31 DIAS, 31 POESIAS

Secção de Adultos

Autores do mês

- Luísa Ducla Soares
Secção Infante-Juvenil
- Florbela Espanca
Secção de Adultos

De Segunda a Sexta-feira

17h30

Hora do Conto – Sala Infantil

3 Sábado

15h30

Oficina de Exploração Sensorial
"Os Cinco Sentidos"

16h30

Hora do Conto

"Os Ovos Misteriosos"

Conto Dinamizado

8 Quinta-Feira

Comemoração do Dia da Mulher

Exposição "Mulheres nos Prémios Nobel"
"100 Mulheres na Biblioteca"

10 Sábado

15h30

Oficina de Expressão Plástica e
Literária "Brincar com Palavras para
Construir Textos"

16h30

Hora do Conto

"O Rapaz que Vivia na Televisão"

17 Sábado

15h30

Oficina de Expressão Plástica
"Uma Prenda para o meu Pai"



16h30

Hora do Conto**"História de uma Gotinha"**

Teatro de Sombras

19 Segunda-feira**Comemoração do Dia do Pai**

17h00

Hora do Conto**"O Meu Pai"**

17h30

Jogos de Cooperação**"Pais e Filhos em Acção"**

Todas as crianças são convidadas a comemorar o Dia do Pai na Biblioteca.

Contamos com a tua presença. Traz o teu pai e muita alegria.

21 Quarta-feira**Comemoração do Dia da Árvore**

16h30

Hora do Conto**"Arvontade – o país das árvores"**

17h00

Oficina de Expressão Plástica e**Educação Ambiental****"Árvore Criativa"**

Junta-te a nós e vem construir a tua árvore de papel

Comemoração do Dia Mundial da Poesia**"A Árvore Poética"**

21h00

Sarau de Poesia

Sarau de homenagem aos Poetas Portugueses, com poemas que serão recitados por todos os que queiram participar nesta Festa da Poesia.

24 Sábado

15h30

Oficina de Expressão Plástica e**Pinturas Faciais****"Chegou a Primavera"**



16h30

Hora do Conto
"As Joaninhas"

31 Sábado

15h30

Oficina de Fantoques
"Personagens da Fantasia"

16h30

Hora do Conto
"Tio Lobo"

Bébétéca

"A Quinta dos Quatro Ventos"

3 Sábado

17h00

"Diferenças Materiais"
Oficina de Exploração Sensorial

10 Sábado

17h00

"Os Sons da Música"
Oficina de Expressão Musical

17 Sábado

17h00

"Pegadas para Pensar"
Oficina de Expressão Plástica e
de Descoberta

24 Sábado

17h00

"Três da Mesma Espécie"
Elaboração de um "Jardim Zoológico"

31 Sábado

17h00

"Quem Esteve a Comer"
Jogo sobre Alimentação

As actividades a desenvolver nos Pólos de Leitura da Gafanha da Nazaré, Gafanha da Encarnação e da Gafanha do Carmo serão afixadas no local. Qualquer marcação de actividades deverá ser solicitada antecipadamente nos Pólos ou na Biblioteca Municipal de Ilhavo.

Para mais informações: Biblioteca Municipal de Ilhavo, telefone 234 321 103

50 ANOS do Tratado de Roma

Há cinquenta anos, seis países europeus assinavam dois Tratados históricos - a criar a Comunidade Económica Europeia e a Comunidade Europeia da Energia Atómica -, dando início a uma caminhada de meio século que hoje congrega já vinte e sete países na União Europeia.



o que nos toca

centenas de bandas portuguesas...

...um só hino

O Hino da Europa

25 MARÇO | DOMINGO
Concertos Comemorativos

15H30

Filarmónica Gafanhense

Centro Cultural da Gafanha da Nazaré

[org.: Filarmónica Gafanhense]

[apoio: Câmara Municipal de Ílhavo]

Banda dos Bombeiros Voluntários de Ílhavo

Museu Marítimo de Ílhavo

[org.: Escola Secundária de Ílhavo]

[apoio: Câmara Municipal de Ílhavo]





**FÓRUM MUNICIPAL
DA JUVENTUDE**

Zona bike

Tema do mês

Fórum Municipal de Ilhavo

Exposição Artística

Exposição Jovem de Artes – Fotografia

PEDRO TAVARES

10 Sábado

14h00

Trilhos BTT

Trilhos – Rede Municipal de Percursos
Pedestres

24 Sábado

15h00

**Comemoração do Dia Mundial
da Floresta**

Florestas Vivas: Limpeza de uma Mata
do Concelho

Trilhos – Rede Municipal de Percursos
Pedestres



31 Sábado

14h00

Dia Mundial da Juventude

Bike Papper: Gincana em Bicicleta
Trilhos – Rede Municipal de Percursos
Pedestres

Gafanha da Nazaré

Exposição Artística

Exposição Recordar: Mostra Jovem de Arte

10 Sábado

14h00

Trilhos BTT

Trilhos – Rede Municipal de Percursos
Pedestres

24 Sábado

15h00

Comemoração do Dia Mundial da Floresta

Florestas Vivas: Limpeza de uma Mata do Concelho
Trilhos – Rede Municipal de Percursos
Pedestres

31 Sábado

14h00

Dia Mundial da Juventude

Bike Papper: Gincana em Bicicleta
Trilhos – Rede Municipal de Percursos
Pedestres

Para mais informações

- Fórum Municipal da Juventude de Ílhavo, telefone 234 321 079
- Fórum Municipal da Juventude da Gafanha da Nazaré, telefone 234 183 773
- Fórum Municipal da Juventude – Pólo de Vale de Ílhavo, telefone 234 326 826

Oficina Criativa – Fotografia **Inscreve-te já no Teu Fórum!**

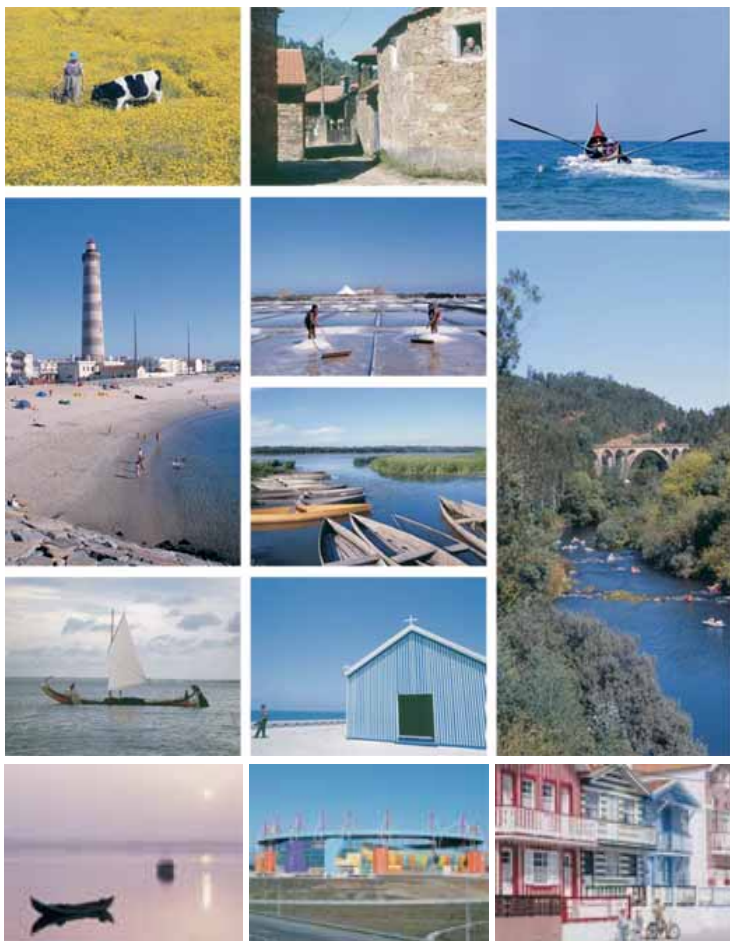
Formador: Pedro Tavares

Horário: 19h00 às 22h00

Duração: 12 de Março a 5 de Abril

Custo de inscrição: 25 Euros

Local: Fórum Municipal da Juventude



**Águeda • Albergaria-a-Velha • Aveiro • Estarreja • Ílhavo • Mira • Murtosa
Oliveira do Bairro • Ovar • Sever do Vouga • Vagos**

Associação de Municípios da Ria

"De um lado o mar bate e levanta constantemente a duna, impedindo a água de escoar; do outro, é o homem que junta a terra movediça e a regulariza... A Ria é como o Nilo, é quase uma divindade. ("Raul Brandão in "Os Pescadores").

Indústria, agricultura e pesca, urbanismo, turismo e um sem número de outras actividades estão totalmente dependentes do bom funcionamento deste ecossistema: a Ria de Aveiro.

A criação do Gabinete da Ria de Aveiro e a definição concreta dos seus objectivos que permitiu realçar a especificidade das questões da qualidade do ambiente e do processo de desenvolvimento económico e social da região envolvente à Ria de Aveiro, a internalização dos princípios do desenvolvimento sustentável e a consideração de que a Ria constitui uma unidade geográfica bem definida, constituiram as sinergias necessárias que ditaram em 13 de Outubro de 1989 a formação da Associação de Municípios da Ria.

Perspectivar o futuro com vista à definição de uma filosofia de intervenção eficaz e equilibrada, condicionar as actividades a desenvolver à sua exploração racional e à manutenção ou melhoria da qualidade ambiental, valorizando economicamente os recursos endógenos de toda esta região, têm sido os pressupostos que ao longo de todos estes anos têm norteado os princípios e a estratégia de intervenção da AMRia.

Por tudo o que tem feito, pelos desafios que se avizinham e pelo futuro que se quer trilhar sem comprometer as necessidades das gerações futuras entendemos, fazendo jus aos princípios que nos norteiam na promoção da "+ECO 2007", damos por esta, relevo a todo o trabalho efectuado ao longo destes 18 anos pela Associação de Municípios da Ria, prestando-lhe a nossa singela homenagem e agradecendo tudo aquilo que tem feito pela nossa Ria e por toda esta vasta região onde, por direito e por condição natural, se integra o nosso Município de Ílhavo.



Moliceiros

Aquarela de António Victorino (a peça está assinada e datada, 1934, no canto inferior esquerdo). Esta pintura revela-nos a beleza de dois moliceiros da Ria de Aveiro paralelos sobre a água.

A obra foi doada pelo autor ao Museu Marítimo de Ílhavo em 1 de Setembro de 1935.



Patê de Peixe Azul com Tomate Gelatinado e molho de Salsa e Ostras

Ingredientes (5 pessoas)

250gr de sardinha e 250gr de peixe azul; 30gr de alcaparras; 30gr de cebolas e salsa q.b.; 3dl de vinho branco; 1dl de azeite extra virgem; 2 folhas de gelatina

Molho

50gr de alcaparras; 30gr de anchovas; 1 ovo; salsa e sal fino q.b.; sumo de 1 limão; 10gr de chalota; 2dl de azeite extra virgem; 1dl de molho de ostras

Tomate Gelatinado

200gr de tomate pelado; 1 flor de anis; 50gr de cebola; 40gr de alho francês e 10gr de alho; 3dl de vinho branco; 2 folhas de gelatina

Modo de preparação

Fazer uma redução de alho, flor de anis, cebola, alho francês e vinho branco. Passar pelo coador e diluir a gelatina já demolhada.

Adicionar o tomate triturado e misturar bem. Encamisar as formas com tomate gelatinado e colocar no frio.

Lavar a sardinha e soltar os filetes. Colocar num tabuleiro a salsa picada, a cebola às rodelas e as alcaparras.

Amanhar os peixes azuis e coze-los a vapor durante 10 minutos. Depois de cozidos, coloque-os no tabuleiro das sardinhas e adicione metade do caldo da cozedura. Regar com azeite e deixar marinar durante 30 minutos. Num recipiente juntar o ovo cozido, metade da chalota, um pouco de caldo da cozedura do peixe, salsa, sumo de limão, azeite, sal e triturar tudo.

Picar os peixes, temperar com molho de escabeche passar pelo passe-vite e misturar. Retirar as formas do frio e coloque o patê. Leve novamente ao frio durante 30 minutos. Disponha o patê num prato com molho verde e de ostra.



Dia do Mês	dia da semana	Preia-mar				baixa-mar			
		manhã		tarde		manhã		tarde	
		hora	altura	hora	altura	hora	altura	hora	altura
1	Qui	01.43	3.0	14.08	2.9	07.49	0.9	19.53	1.0
2	Sex	02.25	3.2	14.45	3.0	08.24	0.8	20.27	0.9
3	☉	03.00	3.3	15.17	3.1	08.55	0.7	20.58	0.8
4	Dom	03.32	3.3	15.47	3.2	09.24	0.7	21.28	0.7
5	Seg	04.02	3.3	16.15	3.2	09.52	0.7	21.57	0.7
6	Ter	04.30	3.3	16.43	3.2	10.19	0.7	22.27	0.8
7	Qua	04.57	3.2	17.11	3.1	10.47	0.8	22.57	0.9
8	Qui	05.25	3.1	17.40	3.0	11.15	0.9	23.28	1.0
9	Sex	05.55	2.9	18.13	2.9	11.45	1.1	-	-
10	Sáb	06.30	2.8	18.51	2.7	00.03	1.2	12.19	1.2
11	Dom	07.13	2.6	19.42	2.6	00.44	1.3	13.02	1.4
12	☾	08.16	2.4	20.57	2.5	01.45	1.5	14.13	1.6
13	Ter	09.56	2.3	22.37	2.5	03.24	1.6	16.04	1.6
14	Qua	11.37	2.5	23.58	2.7	05.06	1.5	17.31	1.5
15	Qui	-	-	12.42	2.7	06.13	1.2	18.28	1.2
16	Sex	00.57	3.0	13.30	3.0	07.02	0.9	19.14	1.0
17	Sáb	01.44	3.2	14.12	3.2	07.44	0.7	19.55	0.7
18	Dom	02.28	3.5	14.53	3.4	08.23	0.5	20.36	0.5
19	☉	03.10	3.7	15.32	3.5	09.02	0.3	21.16	0.3
20	Ter	03.52	3.7	16.12	3.5	09.41	0.3	21.57	0.3
21	Qua	04.34	3.7	16.53	3.5	10.21	0.4	22.39	0.4
22	Qui	05.17	3.5	17.35	3.4	11.02	0.6	23.24	0.6
23	Sex	06.02	3.3	18.20	3.2	11.45	0.8	-	-
24	Sáb	06.52	3.0	19.12	2.9	00.14	0.8	12.34	1.1
25	☾	07.53	2.7	20.21	2.7	01.14	1.1	13.36	1.4
26	Seg	09.19	2.5	21.54	2.6	02.39	1.3	15.08	1.5
27	Ter	10.58	2.5	23.25	2.7	04.30	1.4	16.53	1.5
28	Qua	-	-	12.13	2.6	05.52	1.3	18.04	1.4
29	Qui	00.31	2.8	13.05	2.8	06.45	1.1	18.52	1.2
30	Sex	01.19	3.0	13.44	2.9	07.24	1.0	19.29	1.1
31	Sáb	01.58	3.1	14.18	3.0	07.56	0.9	20.01	0.9

Dom		4 Moderna	11 Senos	18 D. Gomes	25 Santos
		Morais	Branco	Morais	Branco
Seg		5 Senos	12 D. Gomes	19 Santos	26 Moderna
		Branco	Morais	Branco	Morais
Ter		6 D. Gomes	13 Santos	20 Moderna	27 Senos
		Branco	Morais	Branco	Morais
Qua		7 Santos	14 Moderna	21 Senos	28 D. Gomes
		Branco	Morais	Branco	Morais
Qui	1 Santos	8 Moderna	15 Senos	22 D. Gomes	29 Santos
	Morais	Branco	Morais	Branco	Morais
Sex	2 Senos	9 D. Gomes	16 Santos	23 Moderna	30 Senos
	Morais	Branco	Morais	Branco	Morais
Sáb	3 Moderna	10 Senos	17 D. Gomes	24 Santos	31 Moderna
	Morais	Branco	Morais	Branco	Morais

Ílhavo

Diniz Gomes, Tel. 234 322 885

Moderna, Tel. 234 328 222

Santos, Tel. 234 322 930/326 486

Senos, Tel. 234 322 742

Gafanha da Nazaré

Branco, Tel. 234 361 576

Morais, Tel. 234 361 817

Gafanha da Encarnação

Ribau, Tel. 234 365 131

Praia da Barra

Ançã Castro, Tel. 234 360 721

Costa Nova

Posto de Medicamentos, Tel. 234 369 885

**Câmara Municipal de Ílhavo**

Tel: 234 329 600

Fax: 234 329 601

www.cm-ilhavo.pt

geral@cm-ilhavo.pt

Piquete 24 Horas de Serviço

Tlm: 918 206 410

Linha Verde

Tel: 800 202 991

Gabinete de Apoio – Presidência e Vereação

Tel: 234 329 602

Secretaria Obras Particulares

Tel: 234 329 603

Secretaria Administração Geral

Tel: 234 329 604

Secretaria dos Serviços Urbanos (Armazéns Gerais)

Tel: 234 329 605

Secretaria dos Serviços de Água e Saneamento

Tel: 234 329 606

Reuniões Ordinárias do Executivo

Públicas – Dia 5 e 19 de Março

(Segunda-feira), pelas 15h30

Audição do público a partir das 17h30

Privada – Dia 26 de Março

(Segunda-feira), pelas 15h30

Atendimento da Presidência e Vereação

Presidente Eng. Ribau Esteves

Quintas-feiras/Tarde

Vereador Eng. Fernando

Caçoiló

Terças-feiras/Manhã

Vereadora Prof. Margarida

São Marcos

Sextas-feiras/Tarde

Vereador Eng. Marcos Ré

Terças-feiras/Tarde

Vereador Eng. Paulo Costa

Quartas-feiras/Tarde

Centro Cultural da Gafanha da Nazaré

Tel: 234 367 433

Fórum Municipal da Juventude Ílhavo

Tel: 234 321 079

forumjuventude_ilhavo@cm-ilhavo.pt

Gafanha da Nazaré

Tel: 234 183 773

forumjuventude_gafanhazanazare@cm-

ilhavo.pt

Pólo Vale de Ílhavo

Tel: 234 326 826

Gabinete de Apoio à Saúde Juvenil

Ílhavo

Tel: 234 321 079

Gafanha da Nazaré

Tel: 234 367 433

Gabinete de Apoio ao Emigrante

Tel: ++ 351 234 329 631

Biblioteca Municipal de Ílhavo

Tel: 234 321 103

Fax: 234 321 087

biblioteca_municipal@cm-ilhavo.pt

Escola Municipal de Educação Rodoviária

Tel: 234 363 980

EcoCentro/Centro de Educação Ambiental

Tel: 234 329 600

Recolha de Monos

Tel: 234 325 549

Serviço Municipal de Informação ao Consumidor

Tel: 234 329 600

SAFE

Serviço de Apoio à Formação e ao

Emprego da Câmara Municipal de

Ílhavo

Tel: 234 321 079

Comissão de Proteção de Crianças e Jovens de Ílhavo

Tel: 234 329 632

Canil/Gatil Municipal

Tel: 234 329 605

Juntas de Freguesia

São Salvador

Tel: 234 321 725

Gafanha da Nazaré

Tel: 234 361 520

Gafanha da Encarnação

Tel: 234 365 104

Gafanha do Carmo

Tel: 234 391 131

Piscinas Municipais

Ílhavo

Tel: 234 329 607

Gafanha da Nazaré

Tel: 234 363 080

Vale de Ílhavo (Descoberta)

Tel: 234 324 819

**Serviço Municipal de
Protecção Civil**

Tel: 234 329 629

Museus

Museu Marítimo de Ílhavo

Tel: 234 329 990

Terça-feira a Sexta-feira

· 09h30-12h30 | 14h30-18h00

Sábados e Domingos

· 14h30-18h00

Encerra às Segundas Feiras

Navio Museu Stº André (Pólo)

Terça-feira a Sexta-feira

· 09h30-17h30

Sábados e Domingos

· 14h30-17h30

Casa Gafanhoe – Museu

Municipal

Tel: 234 329 600

Visita de Grupos por marcação prévia

Vista Alegre

Tel: 234 320 600

Terça a Sexta-feira

· 09h00-18h00

Sábado e Domingo

· 09h00-12h30 | 14h00-17h00

Encerra às Segundas-feiras

Visita de Grupos por marcação prévia

**Administração do Porto
de Aveiro**

Tel: 234 393 300

**Associação de Municípios
da Ria**

Tel: 234 377 650

**Bombeiros Voluntários de
Ílhavo**

Tel: 234 320 120

Capitania do Porto de Aveiro

Tel: 234 397 230

**Centros de Saúde
Linha Azul**

Tel: 234 324 102

Ílhavo

Tel: 234 325 876

Gafanha da Nazaré

Tel: 234 390 950

Gafanha da Encarnação

Tel: 234 361 902

Gafanha do Carmo

Tel: 234 361 968

Costa Nova

Tel: 234 369 884

Emergências Gás Natural

Tel: 808 200 157

EDP – Avarias

Tel: 800 506 506

Parques de Campismo

Costa Nova

Tel: 234 393 220

Gafanha da Nazaré

Tel: 234 366 565

Praia da Barra

Tel: 234 369 425

Polícia Florestal

Posto da Gafanha da Encarnação

Tel: 234 364 383

Polícia Marítima de Aveiro

Tel: 234 397 246

**Postos da GNR
Ílhavo**

Tel: 234 322 777/326 333

Gafanha da Nazaré

Tel: 234 361 487

Gafanha da Encarnação

Tel: 234 322 976

**Postos de Turismo
Ílhavo**

Av. 25 de Abril

Tel: 234 325 911

Praia da Barra

Rua Comandante Azevedo e Silva

Tel: 234 396 212

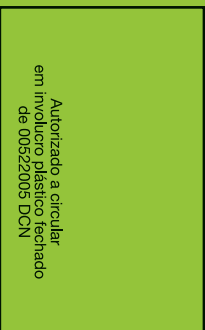
Praia da Costa Nova (Sazonal)

Av. José Estevão

Tel: 234 369 560



o mar por tradição



Autorizado a circular
em invólucro plástico fechado
de 00522005 DCN



Viver em

Av. 25 de Abril
3830-044 ILHAVO