

O Ambúzio

Revista de Actividades de Educação Ambiental

Junho 2006 | nº3



**Olá Viva**

A edição da nossa revista “O Ambúzio” de Junho 2006 é um convite a uma visita guiada em jeito de descoberta ao nosso Município de Ílhavo, pelos seus quatro cantos e encantos. Vem descobrir a tua terra.

Tu que pertences à equipa de Cidadãos Amigos do Ambiente, sabes bem que nesta época de Verão, é tempo de ir à praia, em passeio, em convívio, em descanso, e para que tudo corra bem, é muito importante que nos ajudes a cuidar bem dessa praia tão sensível e delicada, onde recebemos muita Gente, a pretexto do nosso Sol e do nosso Mar, que partilhamos com Todos, dando calor a este Verão. A Bandeira Azul, símbolo da qualidade da Barra e da Costa Nova, volta a estar hasteada em honra à qualidade que todos temos de ajudar a manter.

Ah, e não te esqueças de fazer uma visita ao Núcleo de Educação Ambiental da Costa Nova, localizado bem junto à praia, na Rua dos Banhos (perto da Capela da N^a Sra da Saúde).

Nós continuamos a trabalhar Contigo, na Câmara Municipal de Ílhavo, com empenho e dedicação, fazendo mais obras e iniciativas várias, para termos um Concelho cada vez com mais e melhor ambiente e qualidade de vida.

Bom Trabalho e Boas Férias para Ti, para a tua Família e para os teus Amigos.

Um Abraço,

José Ribau Esteves, eng.

Presidente da Câmara Municipal de Ílhavo





Olá Amiguinhos! Cá estou eu de volta, desta vez com uma Amiga. É a Anaís, eleita a Ecomosqueteira do ano! Desafiei-a para, juntos, fazermos uma viagem por algum do Património Natural e Construído do nosso Concelho!

E eu concordei! Mas com a condição de que este seja um passeio amigo do Ambiente. Por exemplo a viagem de barco da Costa Nova à Gafanha da Encarnação é um espectáculo, tanta é a diversidade de locais e animais que podemos observar!



«O Concelho de Ílhavo é mesmo bonito! São 75 Km² de área geográfica, com dois importantes e imponentes moradores: a Ria de Aveiro e o Oceano Atlântico. Há mesmo passarinhos e outros animais, um pouco por todo o País, a “fazerem as malas” para virem para o Concelho, pois sabem que podem encontrar aqui e em cada Menina e Menino uma vontade e alegria enormes em contribuir para um Ambiente cada vez melhor, mais bonito e mais saudável.»





Andorinha-do-Mar

Tinhas razão, que bela viagem. O nosso Concelho é mesmo bonito e há tanta coisa que nós ainda não conhecemos! Daqui a pouco, eu e Anaís, vamos testar a tua atenção. Agora é a altura de irmos para outra das nossas Freguesias!



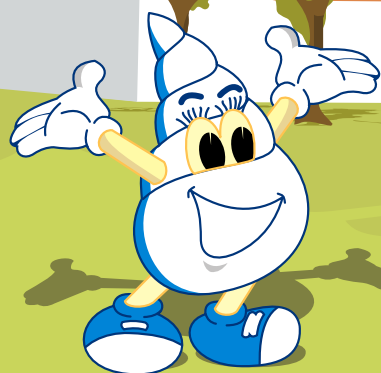
Garça



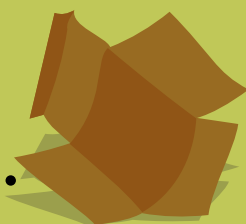
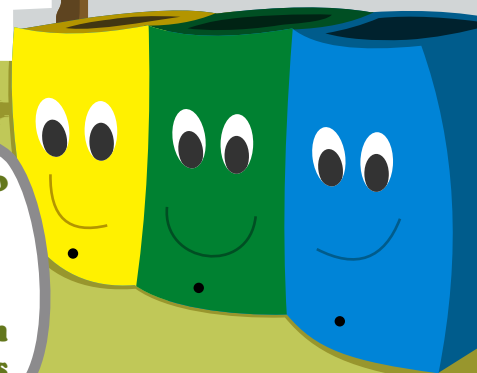
Lontra

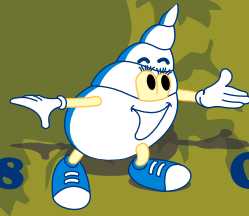
Como já estamos na Gafanha do Carmo, nada melhor do que testar os teus conhecimentos! Com a ajuda dos teus pais e Avós identifica, fazendo um círculo, as principais espécies do nosso Concelho!





Aos Sábados podes fazer como eu! Vem ter ao Jardim mais próximo da tua casa dar uma ajuda na separação do lixo (une, com uma linha, cada um dos materiais ao ecoponto mais adequado).





Oh Sabichona, por acaso já sabias que a Capela da Vista Alegre é um dos **MONUMENTOS NACIONAIS** do nosso Concelho? Mas agora fiquei baralhado... ajuda-me a encontrar o caminho correcto para a Capela!





**Não nos podemos demorar
Ambúzio, se queremos
encontrar a Biblioteca aberta!
Vá lá, calça os patins e vamos
descer pela CICLOVIA, vai ser
muito radical.**



3- Encontra agora o sinal quadrado, de fundo azul e que tem um peão no seu centro. Qual o seu significado?

a) Com um peão no centro, só pode significar que é para nós. Devemos passar sem olhar, o espaço é todo nosso!

b) O nosso Concelho está cheio de sinais azuis e brancos... se calhar o Sr. Presidente da Câmara é do Porto.

c) Significa que temos, mais uma vez, de ser prudentes e parar. Apenas devemos passar depois de termos a certeza que os automóveis nos viram bem e pararam!

10  **O Ambúzio**

Queremos que sejas o “Ronaldo das Estradas”, por isso chegou a altura de aprenderes também algumas coisas sobre Educação Rodoviária. Presta bem atenção às perguntas, para responderes de forma acertada!



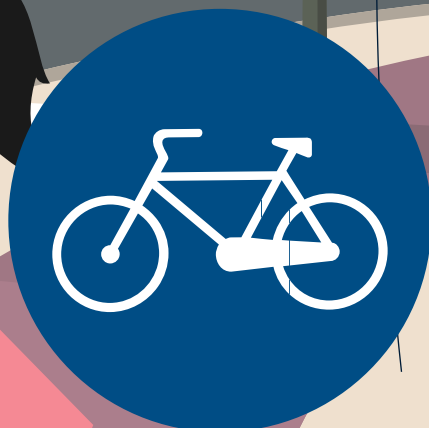


1- Que nome damos a uma pista criada exclusivamente para peões e bicicletas?

- a) Já sei, se é uma pista e para bicicletas então só pode chamar-se pisticletas.
- b) Não sei o nome, mas sei que são listadas de cores azul e branco! Afinal de contas o Porto foi campeão.
- c) O nome já apareceu referido nas páginas anteriores... é uma Ciclovía.

2- Como sei que estou numa Ciclovía?

- a) Vou atrás dos Colegas que vão de bicicleta, eles devem saber de certeza onde é que é!
- b) Fácil, todas elas estão assinaladas com um sinal circular de fundo azul e com uma bicicleta no centro!
- c) Realmente não sei... pelo sim pelo não, o melhor é ir de bicicleta pelo meio da estrada, assim todos os automóveis me vão conseguir ver!







Para finalizar bem o dia, o Ambúzio e os seus amigos terminaram mesmo o dia na Biblioteca Municipal, escolhendo para actividade final uma «sopa de letras». Dá-lhes uma ajuda para encontrarem algumas das palavras-chave da nossa Revista

Palavras:

- 1- Biblioteca
- 2- Ambiente
- 3- Lontra
- 4- Ílhavo
- 5- Gaivota
- 6- Carmo
- 7- Encarnação
- 8- Anais
- 9- Garça
- 10- Ria
- 11- Ambúzio
- 12- Ciclovía

B I B L I O T E C A P G
 N L O N T R A O P M A R
 U H U V W O I Z U B M A
 G A I V O T A V G I S I
 K V M N M P N O R E A T
 T O I L R I A N G N D X
 Z A B C A E I G A T I J
 O L M N C P S A R E Ç S
 A A I V O L C I C U Ò B
 R C O A C A N R A C N E



Beebeetecca





**Eu bem te dizia Anaís,
foi um dia em cheio!**



Edição e Propriedade

Câmara Municipal de Ílhavo

Coordenação

Pelouro do Ambiente

Ilustração e Composição Gráfica

CMI

Impressão

Barros Gráfica

Depósito Legal

208764/04

Tiragem

3000 ex.

