

O Ambúzio

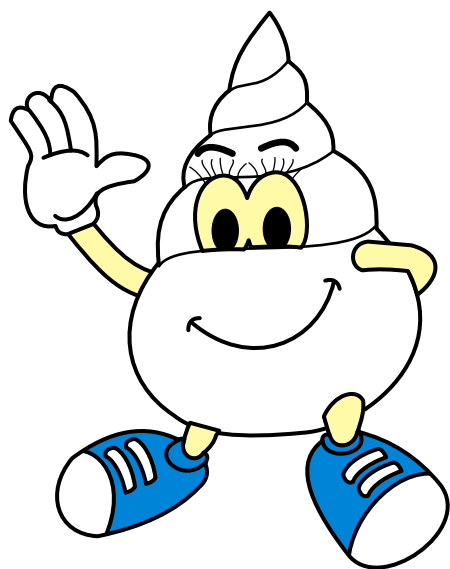
Revista de Actividades de Educação Ambiental

Março 2004 | nº 1



edição gratuita





“AMBIENTE - a importância da tua força”

Olá Viva!

A Câmara Municipal de Ílhavo vem ter contigo utilizando a nossa revista de actividades de Educação Ambiental, que tem o nome de alguém que já conheces: “O Ambúzio”.

O Ambúzio é um símbolo do trabalho que todos juntos temos feito nos últimos anos para que a nossa Terra, o Concelho de Ílhavo, tenha um bom ambiente, seja uma terra com boa água, com tratamento dos esgotos que produzimos, limpa e com bom tratamento do lixo, com um ar saudável, espaços verdes em quantidade e com qualidade, praias agradáveis, entre outras coisas importantes. Cada um de nós tem um papel muito importante para que tudo esteja bem, e para isso é fundamental o contributo de todos.

Em tua Casa, na tua Escola, na Rua por onde andas, podes continuar a ajudar, para que a nossa terra esteja bem para Ti e para Todos.

Nós vamos continuar a trabalhar contigo, na Câmara Municipal de Ílhavo, com empenho e dedicação, fazendo mais obras e gerindo todos os sistemas, para termos um Concelho com bom ambiente e qualidade de vida.

Quero aproveitar para te convidar a visitar o Centro de Educação Ambiental e o Ecocentro Municipal (na Gafanha D'Aquém) e a Escola Municipal de Educação Rodoviária (junto à Piscina Municipal da Gafanha da Nazaré), duas das mais novas apostas da Câmara Municipal de Ílhavo, com o objectivo de termos melhor ambiente.

**Contamos Contigo,
com a tua Família e com os teus Amigos.
Um Abraço**

**O Presidente da Câmara Municipal de Ílhavo
José Agostinho Ribau Esteves, Eng.**



o ambúzio

Será que és um Cavaleiro de Coração Limpinho? Então escolhe a melhor resposta.

1 - O que são os Resíduos Sólidos Urbanos, RSU?

- a) Resíduos e desperdícios que resultam das actividades industriais!
- b) Uma modernice... para mim é lixo e mais nada!
- c) Resíduos gerados diariamente nas habitações em consequência das necessidades e hábitos das populações!

2 - O que é um ecoponto?

- a) É um ponto ecológico!
- b) Nome da poção mágica do Astérix e do Obélix!
- c) Conjunto de três contentores para a recolha selectiva de resíduos!

3 - O que é o Papelão?

- a) É um papel de grandes dimensões!
- b) É o ecoponto onde devemos colocar o papel!
- c) É o nome do meu cão!

4 - O que fazer ao papel velho?

- a) Queimá-lo, sempre dará uma boa fogueira!
- b) Juntá-lo e levá-lo ao papelão mais próximo!
- c) Juntá-lo num canto lá de casa... os ratos também têm direito à vida!

5 - Há tantas garrafas velhas lá em casa, o que lhe fazer?

- a) Colocá-las em cima do muro e praticar a pontaria!
- b) Empurrá-las para o quintal do vizinho, mas sem que este veja!
- c) Juntá-las e colocá-las no vidrão mais próximo!

6 - O Plasticão é...

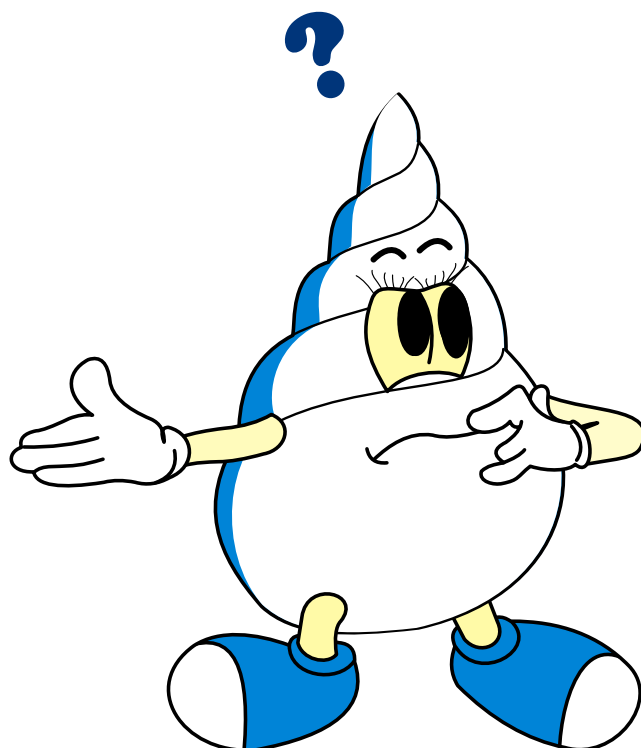
- a) Um animal que existe no Brasil e que come muito plástico!
- b) O ecoponto onde posso colocar a cartolina que sobra dos trabalhos da Escola.
- c) O ecoponto onde devemos colocar as embalagens de plástico e metal.

7 - O que devemos fazer a um colchão velho?

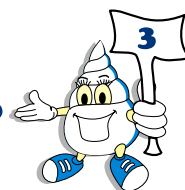
- a) É tão pesado! Deixo-o lá em casa, à espera que ninguém dê por ele!
- b) Velho? "Velhos são os trapos"!
- c) Peço ao Pai ou à Mãe e vamos ao ECOCENTRO levá-lo, assim eles ficam a conhecer a "Escola de Ambiente" do Concelho!

8 - A situação agora é esta: temos um frigorífico velho, que lhe devemos fazer?

- a) Peço ao Pai ou à Mãe e paramos no ECOCENTRO para deixar o frigorífico e dizer "olá" ao Ambúzio!
- b) Vou ao senhor da loja, que vendeu o frigorífico à 10 anos atrás, reclamar!
- c) Sempre posso deixá-lo à beira da Ria, assim quando subir a maré ele acabará por desaparecer.



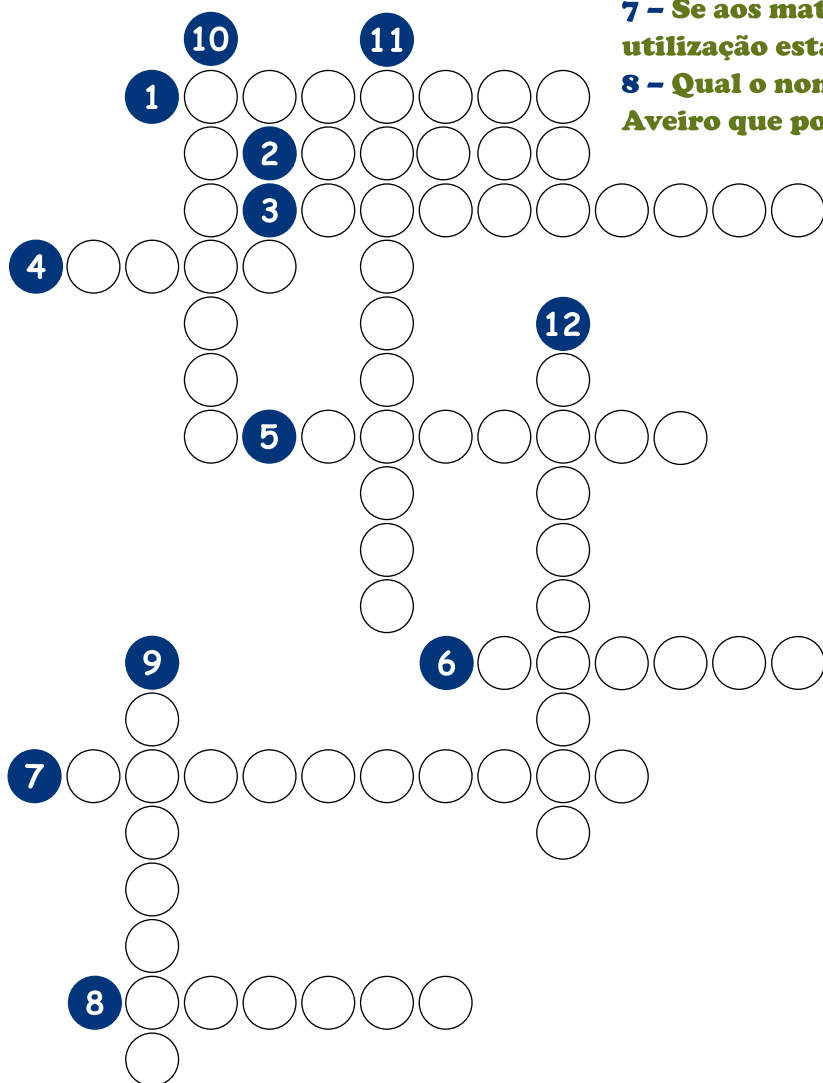
o ambúzio



Tenta descobrir com o Ambúzio, que palavras estão por detrás destas afirmações.

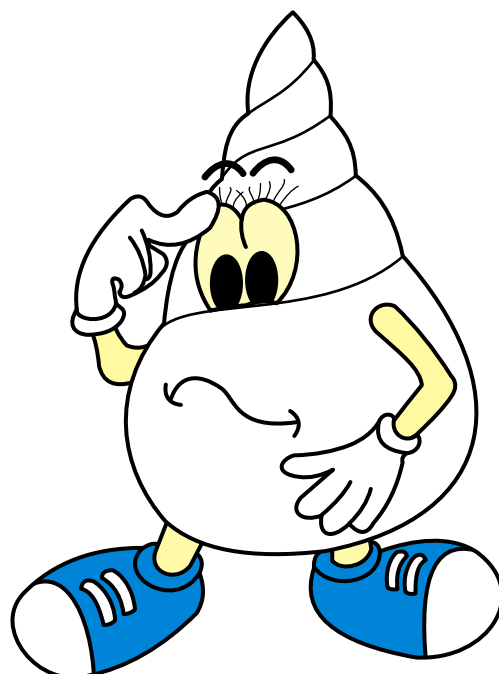
Horizontais

- 1 - O **PLASTICÃO** tem cor...
- 2 - Se as garrafas de vidro se colocam no **VIDRÃO** então ele tem cor...
- 3 - Se lá em casa existirem restos da limpeza das árvores, devem juntar-se e levar-se para o...
- 4 - Qual a cor do **PAPELÃO**?
- 5 - Qual o nome do ecoponto onde devemos colocar o papel e o cartão?
- 6 - Que nome damos ao ecoponto onde se colocam as garrafas de vidro?
- 7 - Se aos materiais velhos dermos uma nova utilização estaremos a ...
- 8 - Qual o nome do único Concelho do Distrito de Aveiro que possui um **ECOCENTRO**?

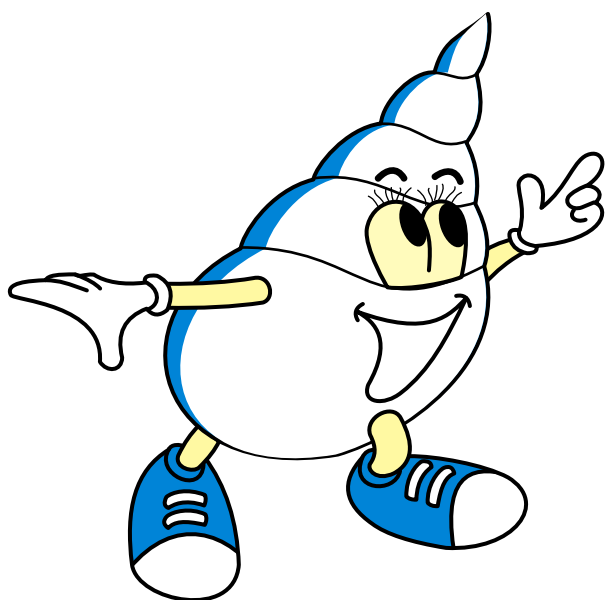
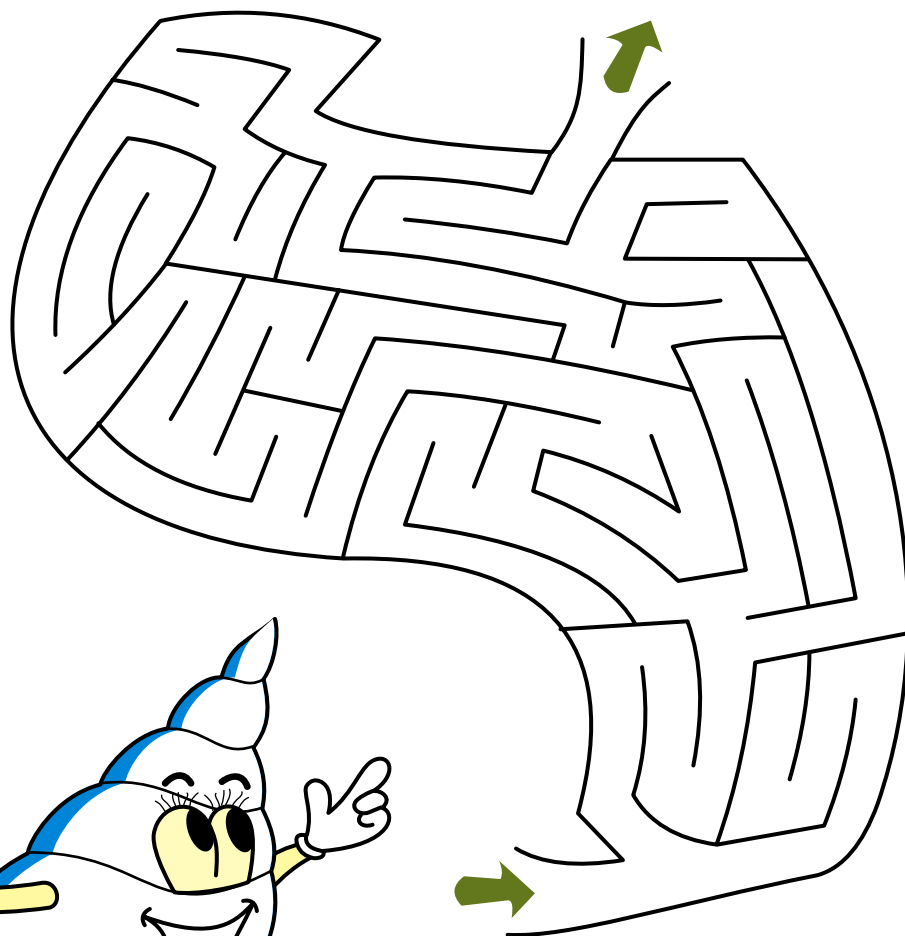
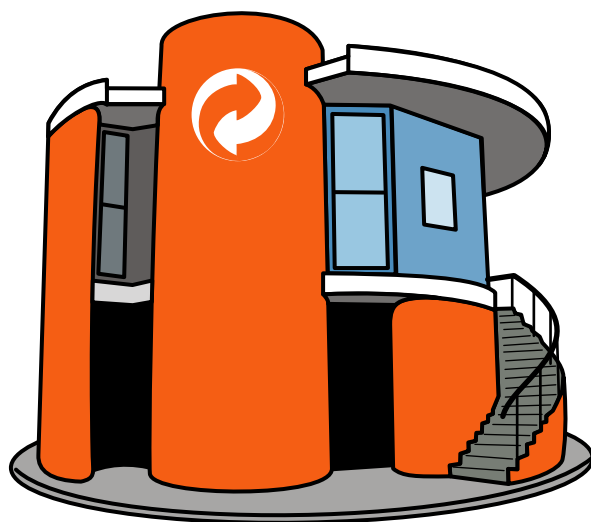


Verticais

- 9 - Para uma atitude "100% amiga do Ambiente", devemos **RECICLAR, REUTILIZAR** e...
- 10 - Qual o nome da mascote de Ambiente do Concelho de Ílhavo?
- 11 - Que nome se dá ao processo no qual fazemos materiais novos a partir de materiais velhos?
- 12 - O ecoponto que guarda as embalagens de plástico e metal é o...



Que caminho deve seguir o Ambúzio para chegar ao Centro de Educação Ambiental?



O que é o “lixo”?

Lixo são todas as coisas (papel, brinquedos, latas, garrafas, sofás, etc), das quais nos pretendemos desfazer.

Sabes o que é a “Infantaria de Cavaleiros de Coração Limpinho”?

São todos aqueles que se preocupam em separar o lixo e depois colocá-lo no local correcto, para ser reciclado.

Em casa ou na Escola, se o lixo fôr separado e depois reciclado então o ambiente será preservado!

Não queres fazer parte da “Infantaria de Cavaleiros de Coração Limpinho”?

Só tens de separar o lixo e, em vez de o colocares nos contentores espalhados pela tua Rua, levá-lo ao “Castelo do Reino da Reciclagem”, onde o lixo é reciclado ou reutilizado.

Onde fica o “Castelo do Reino da Reciclagem”?

É um segredo que fica só entre nós... para os Crescidos ele tem o nome de ECOCENTRO/Centro de Educação Ambiental, porque eles não conseguem usar a imaginação como nós...

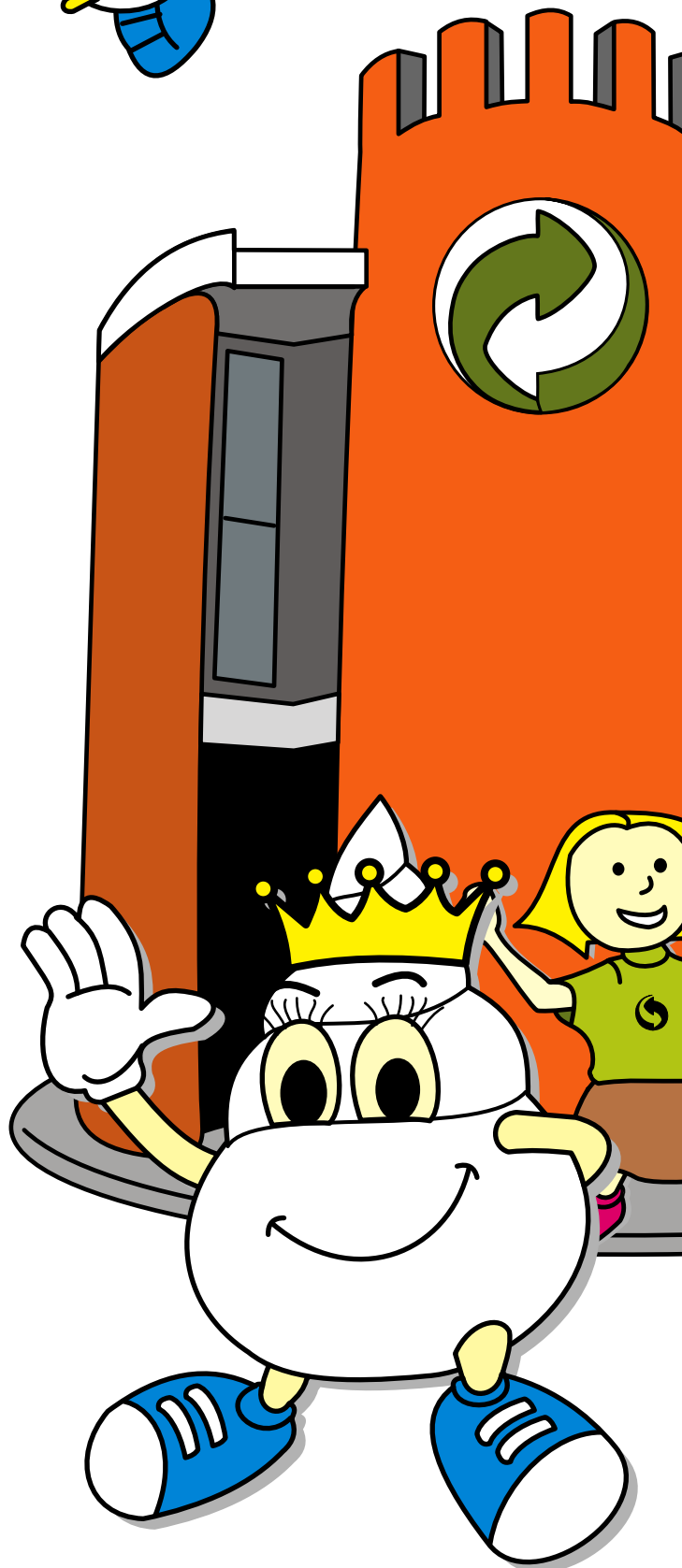
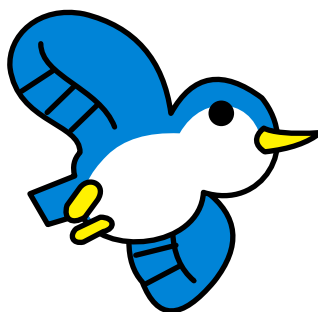
Ele localiza-se na Gafanha de Áquem, junto aos armazéns da Câmara Municipal de Ílhavo, e está aberto, de Terça a Sábado, das 9.00H às 18.00H.

Como podemos ter a certeza que é um Castelo?

E de que é lá que fica o “Reino da Reciclagem”?

Porque lá podemos levar, para reciclar, muitas mais coisas do que aquelas que levamos para os Ecopontos: restos das limpezas que os teus pais fazem nas árvores do quintal ou do jardim; sofás e electrodomésticos velhos e pequenos restos de algumas obras... mas também lá podes colocar o papel e cartão; as embalagens de plástico e metal e as garrafas de vidro...

Quando chegares ao ECOCENTRO/Centro de





Educação Ambiental poderás ver alguns contentores em volta de uma casa, mas se olhares melhor.... poderás ver que mais não é do que o Castelo do Reino da Reciclagem com as respectivas muralhas ! Claro está que, mais uma vez, só nós o conseguiremos ver, os Crescidos não!

Então se há um Castelo, um Reino e Cavaleiros... quem é o Rei do Reino da Reciclagem?

O Castelo do Reino da Reciclagem é onde vive o Ambúzio, Rei do Reino que tem como missão defendê-lo e, ao mesmo tempo, ensinar todos aqueles que se queiram tornar Cavaleiros da “Grande Ordem da Infantaria de Coração Limpinho”, no Centro de Educação Ambiental. Quando lá fores, com os teus pais ou avós, para depositar alguns materiais, e sem que dês por isso, sairás com o escudo e a espada de um verdadeiro Cavaleiro.

Já pensaste a honra que será ter uma “Família de Cavaleiros de Coração Limpinho”?

Só tens que incentivar o teu Pai e a tua Mãe, o teu irmão e a tua irmã, o teu avô e a tua avó, os teus tios e tias, os teus primos e primas, a: primeiro separarem o “lixo” que produzem ou têm lá por casa, e depois virem ao Castelo do Reino da Reciclagem que, para eles (coitados!) será o ECOCENTRO/Centro de Educação Ambiental!

Desta forma estarás a contribuir para a preservação do Ambiente, para que daqui a alguns anos outros meninos como tu possam também vir a pertencer à “Infantaria dos Cavaleiros de Coração Limpinho”

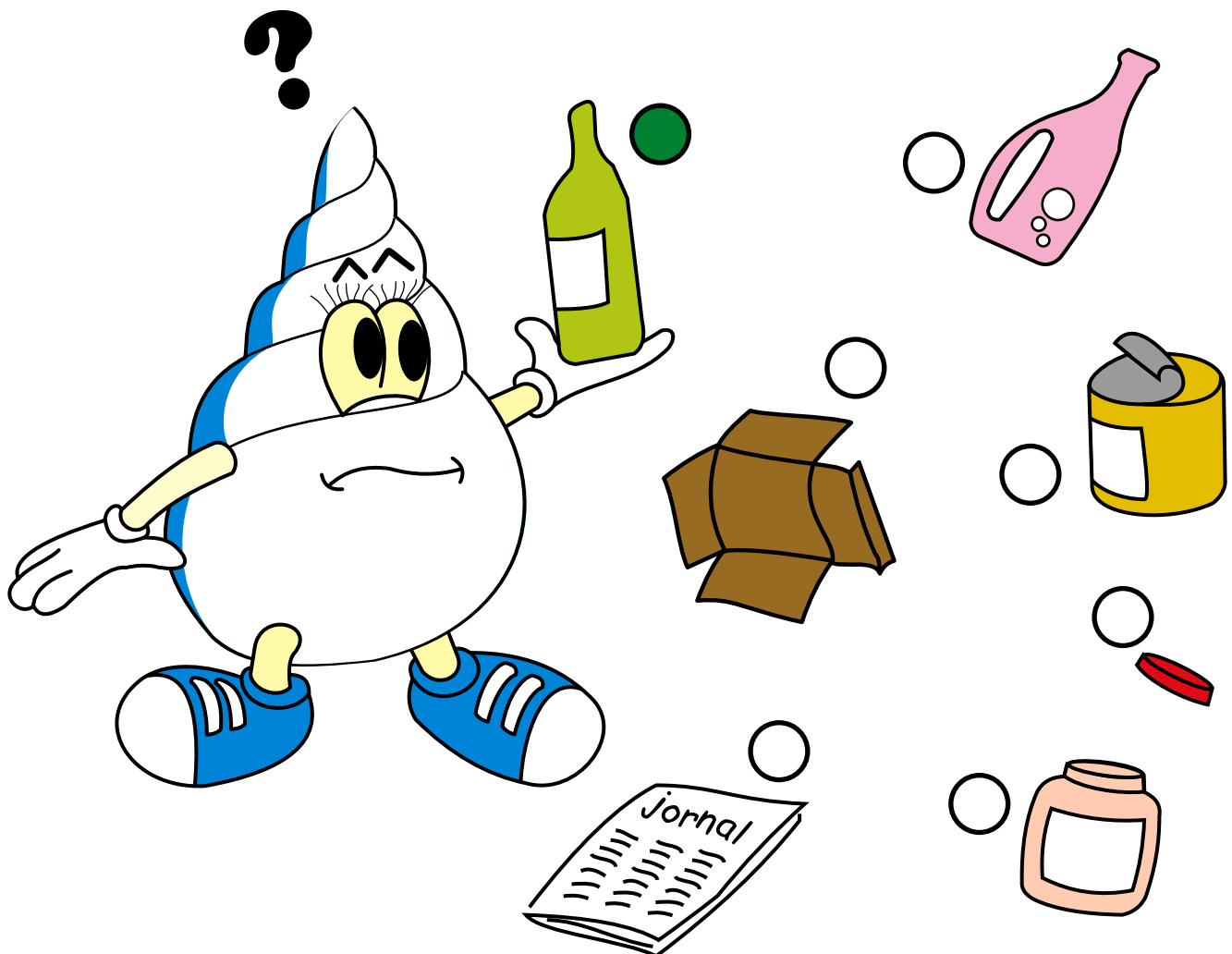
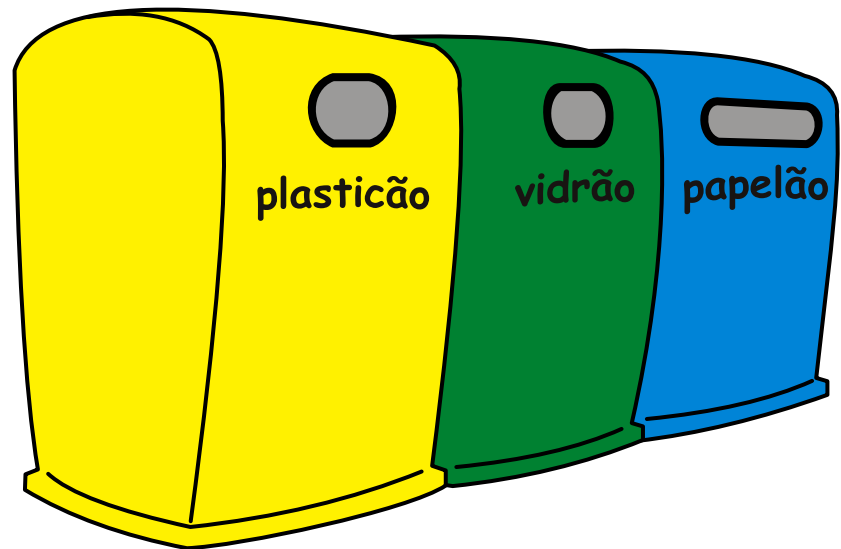
Além disso, garantimos que sentirás o teu coração mais forte e mais limpo. Se tal não se verificar prometemos devolver o teu anterior coração.

Agora toca a marchar, para o Ambiente guardar!

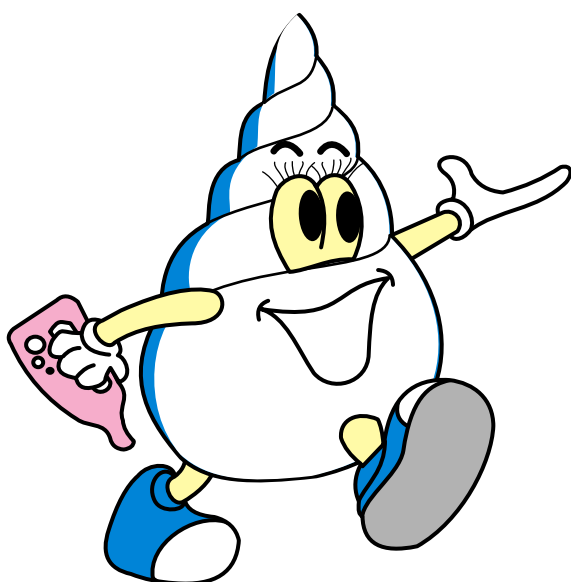
o ambúzio



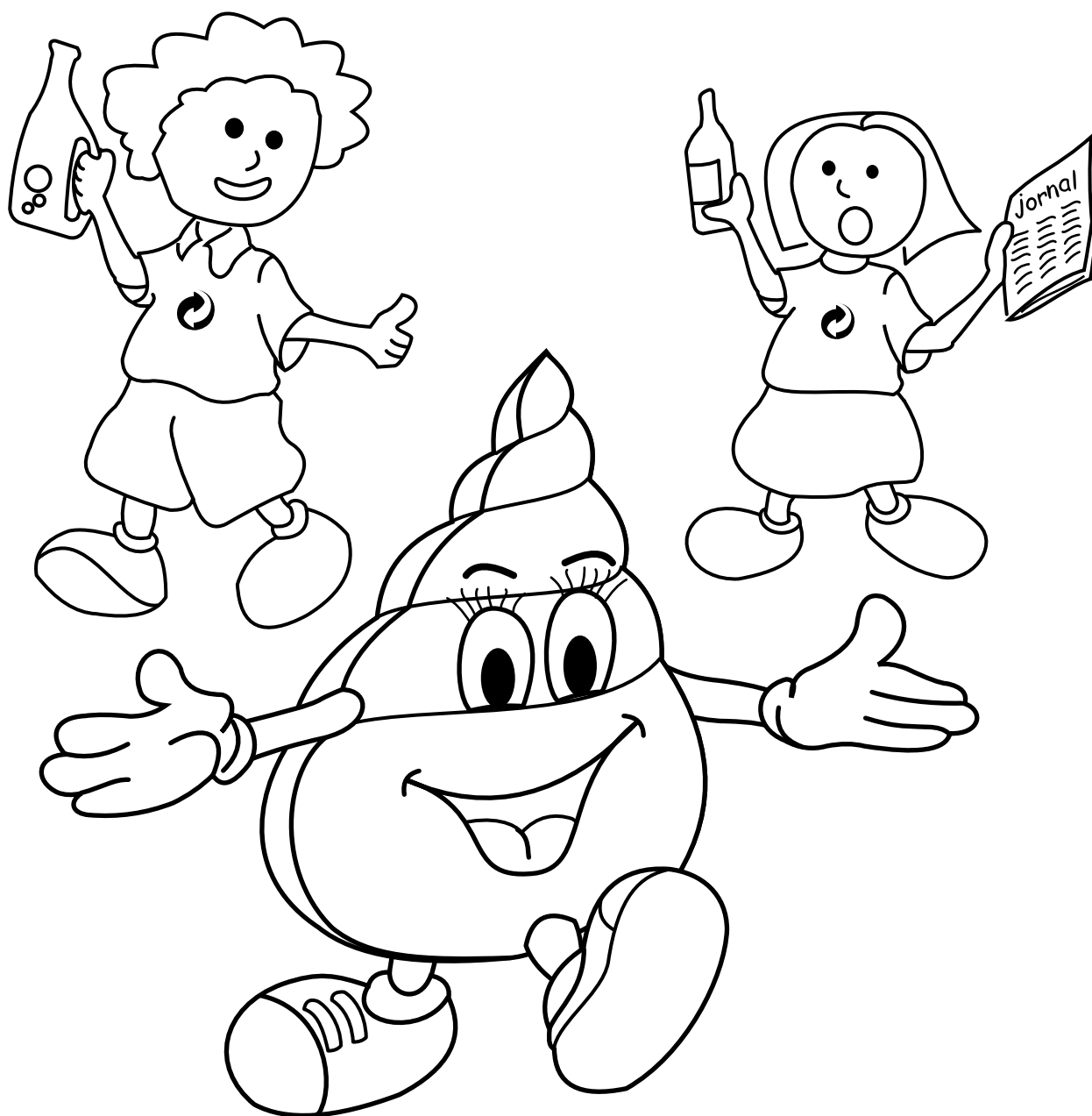
Ajudas o Ambúzio a colocar, no respectivo Ecoponto, todo este lixo?(já te demos uma ajuda)



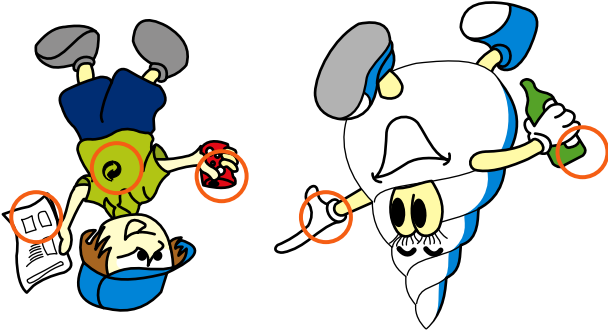
**Entre estas duas cenas há cinco diferenças!
Consegues descobri-las?**



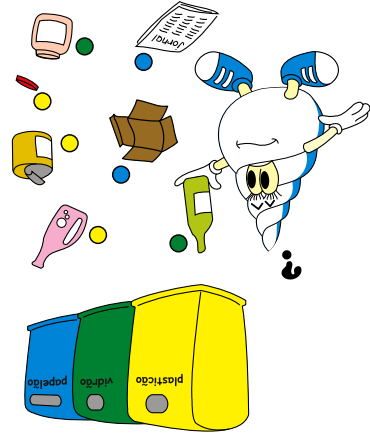
**Pinta a “Infantaria dos Cavaleiros de
Coração Limpinho” com cores bem bonitas!**



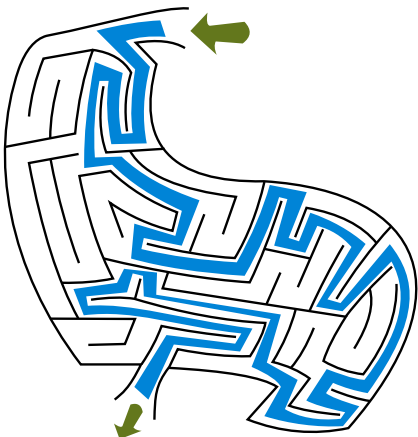
Soluções



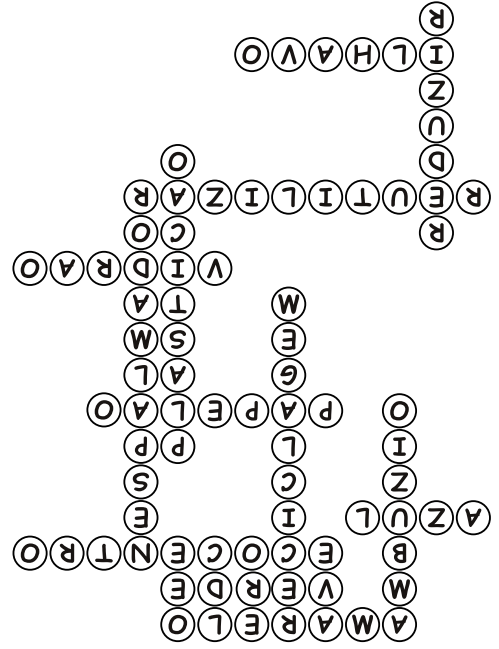
página 9



página 8



página 5



página 4

Classificação

1	2	3	4	5	6	7	8
a	b	c	a	b	c	a	b
0	3	0	3	0	3	0	3
0	3	0	3	0	3	0	3
0	3	0	3	0	3	0	3
0	3	0	3	0	3	0	3

Respostas ao questionário

Procura a pontuação, na tabela que se segue, para as respostas que deste no questionário.

3 a 9 pontos - Digamos que estás um pouco VERDE no que ao AMBIENTE diz respeito...

12 a 15 pontos - Para seres o "Rigo do AMBIENTE", tens que treinar com mais vontade!

18 a 21 pontos - Parabéns, és um Cavaleiro de Coração Limpinho! Toca a Marchar para o Ambiente Guardar...

24 pontos - Excelente... Engenheiro Marcos Ré (*) não fique zangado, mas o seu sucessor está encontrado! (*) Vereador do Ambiente da Câmara Municipal de Ilhavo

0 pontos - REDUZ o tempo que passas a ver televisão! RECICLA os teus conhecimentos! REUTILIZA os tempos livres para aprender a ser AMIGO DO AMBIENTE!

3 a 9 pontos - Digamos que estás um pouco VERDE no que ao AMBIENTE diz respeito...

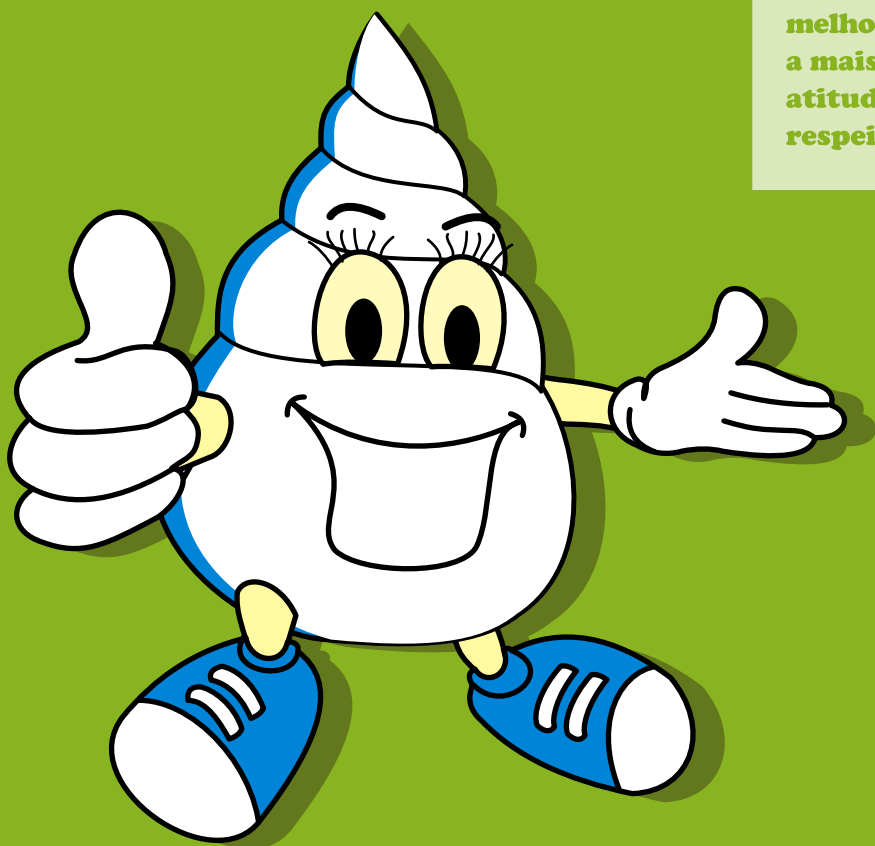
12 a 15 pontos - Para seres o "Rigo do AMBIENTE", tens que treinar com mais vontade!

18 a 21 pontos - Parabéns, és um Cavaleiro de Coração Limpinho! Toca a Marchar para o Ambiente Guardar...

24 pontos - Excelente... Engenheiro Marcos Ré (*) não fique zangado, mas o seu sucessor está encontrado! (*) Vereador do Ambiente da Câmara Municipal de Ilhavo

página 3

A Educação Ambiental deve conseguir fomentar no indivíduo uma dupla atitude de respeito por si próprio e pelo meio em que vive! O Ambúzio, que ganhou forma e nome através das crianças das nossas Escolas, vem, precisamente, encarnar essa dupla atitude. Quem não se lembra de ouvir o avô contar que um búzio “mais não era do que o mais dedicado Guarda da Praia”, revelando-nos todos os segredos bons e maus da mesma! Personificar o Ambiente na forma de um búzio - o Guarda da Praia - é a melhor forma de despertar nas pessoas a mais atenta vigilância para as suas atitudes no que ao Ambiente diz respeito!



Edição e Propriedade

Câmara Municipal de Ílhavo

Coordenação

Pelouro do Ambiente

Ilustrações e Composição Gráfica

Bruno Pinto

Impressão

?

Depósito Legal

?

Tiragem

?